

# Vigie des activités de vaccination contre la COVID-19 et de suivi des couvertures vaccinales au Québec

12 novembre 2021

Les données présentées sont pour la période du **14 décembre 2020 au 11 novembre 2021**.  
Source de données : Système d'information pour la protection en maladies infectieuses (SI-PMI),  
extraction en date du 12 novembre 2021 - 00h01

## Faits saillants

### Sommaire

<a href="#">Vaccination contre la COVID-19 – ensemble du Québec</a>	2
<a href="#">Vaccins contre la COVID-19 administrés hors Québec</a>	9
<a href="#">Vaccination contre la COVID-19 selon les régions du Québec</a>	10
<a href="#">Vaccination contre la COVID-19 des employés du réseau de la santé et des services sociaux</a>	18
<a href="#">Vaccination des travailleurs de la santé selon différents ordres professionnels</a>	22
<a href="#">Vaccination contre la COVID-19 des personnes atteintes d'une maladie chronique</a>	23
<a href="#">Distribution des noms commerciaux des vaccins selon l'âge et le sexe</a>	24
<a href="#">Description de certains calendriers de vaccination et intervalles entre les 2 premières doses</a>	26
<a href="#">Analyse des manifestations cliniques inhabituelles (MCI) observées à la suite de la vaccination contre la COVID-19</a>	28
<a href="#">Notes méthodologiques pour l'interprétation des données du bilan sur la vaccination contre la COVID-19</a>	30

- ▶ En date du 11 novembre 2021, **13 379 659** doses de vaccins contre la COVID-19 ont été administrées correspondant à un gain de **40 156** doses par rapport aux données du 08 novembre 2021.
- ▶ À ce total s'ajoutent **224 107** doses administrées hors Québec, incluant 212 029 doses de vaccins autorisés par Santé Canada.
- ▶ Un total de **6 460 362 2<sup>es</sup> doses** ont été administrées depuis le début de la campagne (48,3 % de l'ensemble des doses). **188 076 3<sup>es</sup> doses** ont été administrées.
- ▶ Pour la journée du **11 novembre** :
  - ▶ Un total de **13 443** doses ont été administrées, dont 32 % sont des 2<sup>es</sup> doses. 2 517 doses étaient des 1<sup>ères</sup> doses.
  - ▶ Selon la raison d'administration, **41 %** des doses ont été administrées à des résidents en CHSLD et RPA.
- ▶ **CV adéquatement vacciné:**
  - ▶ La CV est **supérieure à 85 %** chez les 12 ans et plus (**88,4 %**) et elle est estimée à **77,4 %** pour toute la population.
  - ▶ Chez les 40 ans ou plus, la CV est **supérieure à 85 %** (8 régions ont atteint ce seuil). La CV est de **80,4 %** chez les 30-39 ans.
  - ▶ **95,1 %** chez les employés du RSSS.
  - ▶ La CV scolaire au secondaire est de **87,5 %**

Les données sur les manifestations cliniques inhabituelles (MCI) ont été mises à jour le **12 novembre 2021**. Le taux de MCI graves est de 6,5/100 000 doses administrées.

## Vaccination contre la COVID-19 – ensemble du Québec

Tableau 1 Nombre de doses administrées du vaccin contre la COVID-19 et couverture vaccinale (CV) selon l'âge et le groupe prioritaire, ensemble du Québec, période du 14 décembre 2020 au 11 novembre 2021

Caractéristiques des personnes vaccinées	Doses administrées <sup>1</sup>												Couverture vaccinale <sup>2</sup>	
	Jour du 2021-11-11						Cumulatif en date du 2021-11-11						Au moins 1 dose	Adéquatement vacciné
	N	%	N 1 <sup>e</sup> dose	%	N 2 <sup>e</sup> dose	%	N	%	N 1 <sup>e</sup> dose	%	N 2 <sup>e</sup> dose	%	%	%
<b>Total</b>	13 443	100	2 517	100	4 317	100	13 379 659	100	6 729 319	100	6 460 362	100	79,6	77,4
<b>Nom commercial des vaccins</b>														
PB-COVID-19	11 357	84,5	2 019	80,2	3 362	77,9	9 698 152	72,5	4 847 598	72,0	4 719 164	73,0	-	-
MOD-COVID-19	2 085	15,5	498	19,8	955	22,1	2 983 442	22,3	1 349 523	20,1	1 575 714	24,4	-	-
AZ COVID-19 <sup>3</sup>	1	0,0	0	0,0	0	0,0	697 457	5,2	531 804	7,9	165 287	2,6	-	-
Inconnu	0	0,0	0	0,0	0	0,0	608	0,0	394	0,0	197	0,0	-	-
<b>Groupes d'âge<sup>4</sup></b>														
< 12 ans	2	0,0	2	0,1	0	0,0	454	0,0	397	0,0	54	0,0	0,0	0,0
12-17 ans	861	6,4	397	15,8	454	10,5	956 570	7,1	498 921	7,4	457 075	7,1	83,4	79,5
18-29 ans	2 099	15,6	817	32,5	1 244	28,8	1 949 358	14,6	1 010 388	15,0	933 716	14,5	86,3	81,9
30-39 ans	1 632	12,1	553	22,0	1 037	24,0	1 863 182	13,9	957 264	14,2	901 488	14,0	84,0	80,4
40-49 ans	1 029	7,7	344	13,7	596	13,8	1 948 344	14,6	986 672	14,7	949 523	14,7	89,0	86,6
50-59 ans	802	6,0	222	8,8	407	9,4	2 089 413	15,6	1 048 878	15,6	1 014 222	15,7	93,8	92,1
60-69 ans	838	6,2	90	3,6	236	5,5	2 189 209	16,4	1 089 991	16,2	1 073 836	16,6	97,4	96,3
70 ans et +	6 180	46,0	92	3,7	343	7,9	2 383 129	17,8	1 136 808	16,9	1 130 448	17,5	98,3	97,4
80 ans et +	4 196	31,2	37	1,5	187	4,3	866 243	6,5	396 309	5,9	393 428	6,1	97,7	96,5
≥12 ans	13 441	100	2 515	100	4 317	100	13 379 205	100	6 728 922	100	6 460 308	100	90,8	88,4
<b>Sexe</b>														
Masculin	5 887	43,8	1 381	54,9	2 253	52,2	6 509 797	48,7	3 286 051	48,8	3 146 415	48,7	78,2	75,8
Féminin	7 553	56,2	1 134	45,1	2 063	47,8	6 865 900	51,3	3 440 920	51,1	3 312 353	51,3	80,9	78,9
Inconnu	3	0,0	2	0,1	1	0,0	3 962	0,0	2 348	0,0	1 594	0,0	-	-
<b>Doses administrées Hors Qc<sup>5</sup></b>	NA	NA	NA	NA	NA	NA	224 107	-	113 460	-	109 525	-	NA	NA

Caractéristiques des personnes vaccinées	Doses administrées <sup>1</sup>												Couverture vaccinale <sup>2</sup>	
	Jour du 2021-11-11						Cumulatif en date du 2021-11-11						Au moins 1 dose	Adéquatement vacciné
	N	%	N 1 <sup>e</sup> dose	%	N 2 <sup>e</sup> dose	%	N	%	N 1 <sup>e</sup> dose	%	N 2 <sup>e</sup> dose	%	%	%
<b>Total</b>	<b>13 443</b>	<b>100</b>	<b>2 517</b>	<b>100</b>	<b>4 317</b>	<b>100</b>	<b>13 379 659</b>	<b>100</b>	<b>6 729 319</b>	<b>100</b>	<b>6 460 362</b>	<b>100</b>	<b>79,6</b>	<b>77,4</b>
<b>Groupes prioritaires</b>														
Résidents CHSLD <sup>6</sup>	148	1,1	2	0,1	50	1,2	113 085	0,8	46 506	0,7	42 280	0,7	96,1	94,2
Résidents RPA	5 361	39,9	35	1,4	192	4,4	363 786	2,7	150 327	2,2	142 318	2,2	96,5	95,4
Résidents RI-RTF	156	1,2	11	0,4	26	0,6	96 766	0,7	48 509	0,7	45 503	0,7	-	-
Travailleurs de la santé <sup>7</sup>	191	1,4	40	1,6	136	3,2	753 553	5,6	437 394	6,5	314 470	4,9	96,2	95,1
Femmes enceintes <sup>7</sup>	53	0,4	16	0,6	37	0,9	28 736	0,2	16 031	0,2	12 677	0,2	-	-
Malades chroniques <sup>7</sup> <60 ans	413	3,1	103	4,1	170	3,9	575 770	4,3	317 807	4,7	245 846	3,8	84,5	82,4
Malades chroniques <sup>7</sup> ≥60 ans	503	3,7	37	1,5	89	2,1	941 418	7,0	448 531	6,7	470 685	7,3	99,4	98,7
Autres <sup>8</sup>	6 618	49,2	2 273	90,3	3 617	83,8	10 506 545	78,5	5 264 214	78,2	5 186 583	80,3	-	-
<b>Régions isolées, éloignées<sup>9</sup></b>	<b>216</b>	<b>1,6</b>	<b>88</b>	<b>3,5</b>	<b>103</b>	<b>2,4</b>	<b>84 786</b>	<b>0,6</b>	<b>43 257</b>	<b>0,6</b>	<b>40 321</b>	<b>0,6</b>	<b>74,9</b>	<b>70,1</b>
<b>Groupe scolaire secondaire<sup>10</sup></b>	<b>0</b>	<b>0,0</b>	<b>0</b>	<b>0,0</b>	<b>0</b>	<b>0,0</b>	<b>723 681</b>	<b>5,4</b>	<b>370 065</b>	<b>5,5</b>	<b>353 616</b>	<b>5,5</b>	<b>89,9</b>	<b>87,5</b>

<sup>1</sup> Toutes les doses administrées au Québec sont incluses même celles administrées à des résidents de l'extérieur du Québec. Les doses administrées hors Québec à des résidents du Québec sont toutefois exclues. La somme des 1<sup>res</sup> et des 2<sup>es</sup> doses présente un écart par rapport au total des doses administrées du fait de doses pour lesquelles le numéro de dose est supérieur à 2, entre autres en raison d'erreurs de saisie de données.

<sup>2</sup> La CV globale, selon l'âge et les groupes prioritaires correspond à la CV parmi la population présente au Registre de vaccination du Québec. Elle exclut les résidents hors Québec mais inclut les résidents du Québec vaccinés hors Québec. L'âge calculé est celui en date du jour. La CV adéquatement vacciné est définie dans les notes méthodologiques à la fin du document.

<sup>3</sup> Le terme AZ COVID-19 inclut aussi les vaccins COVISHIELD.

<sup>4</sup> L'âge de la personne pour les doses administrées est celui au jour de la vaccination. Les catégories d'âge, 70 ans et plus, 80 ans et + et ≥ 12 ans ne sont pas mutuellement exclusives.

<sup>5</sup> Les doses administrées hors Québec sont présentées ici mais ne sont pas incluses au cumulatif des doses administrées.

<sup>6</sup> Le dénominateur de la CV pour les résidents en CHSLD et en RPA est basé sur les adresses de résidence.

<sup>7</sup> Le nombre de doses est calculé à partir de la raison d'administration. La CV est calculée à partir de la liste de paie des employés du RSSS pour les Travailleurs de la santé et à partir des données du jumelage du registre et du SISMACQ pour les malades chroniques. La méthodologie a été révisée en date du 9 juillet, voir la note méthodologique pour les améliorations apportées.

<sup>8</sup> Cette catégorie inclut principalement les personnes ciblées en fonction de leur âge, mais également les proches aidants, les personnes en situation d'itinérance, les communautés autochtones, les travailleurs essentiels autres que les travailleurs de la santé.

<sup>9</sup> Inclut les résidents des RSS 10, 17 et 18 et ceux des Îles-de-la-Madeleine. Les personnes de ces régions se retrouvent également dans d'autres catégories le cas échéant (catégorie non mutuellement exclusive)

<sup>10</sup> Parmi les élèves fréquentant un milieu scolaire secondaire excluant formation générale des adultes et formation professionnelle (FGA et FP) mais incluant la formation générale des jeunes (FGJ). Ces élèves se retrouvent également dans d'autres catégories le cas échéant (catégorie non mutuellement exclusive).

Tableau 2

**Nombre de 3<sup>es</sup> doses de vaccins contre la COVID-19 administrées au Québec, selon le groupe d'âge et en fonction du calendrier vaccinal précédemment reçu, période du 14 décembre 2020 au 11 novembre 2021**

Groupes d'âge <sup>1</sup>	< 12 ans	12-17 ans	18-29 ans	30-39 ans	40-49 ans	50-59 ans	60-69 ans	70 ans et +
Calendrier vaccinal reçu AVANT la dose de rang 3	N (%)	N (%)	N (%)	N (%)	N (%)	N (%)	N (%)	N (%)
<b>2 doses d'un vaccin homologué au Canada<sup>2</sup></b>	3 (100,0)	517 (91,3)	2 341 (46,5)	3 818 (87,9)	11 660 (96,8)	25 541 (98,5)	24 421 (97,8)	114 693 (99,6)
<b>2 vaccins non homologués</b>	0 (0,0)	47 (8,3)	2 675 (53,2)	509 (11,7)	371 (3,1)	362 (1,4)	508 (2,0)	462 (0,4)
<b>Autre<sup>3</sup></b>	0 (0,0)	2 (0,4)	15 (0,3)	19 (0,4)	10 (0,1)	23 (0,1)	30 (0,1)	49 (0,0)
<b>Total 3<sup>es</sup> dose<sup>4</sup></b>	3 (100,0)	566 (100,0)	5 031 (100,0)	4 346 (100,0)	12 041 (100,0)	25 926 (100,0)	24 959 (100,0)	115 204 (100,0)

<sup>1</sup> L'âge de la personne est celui au jour de la vaccination

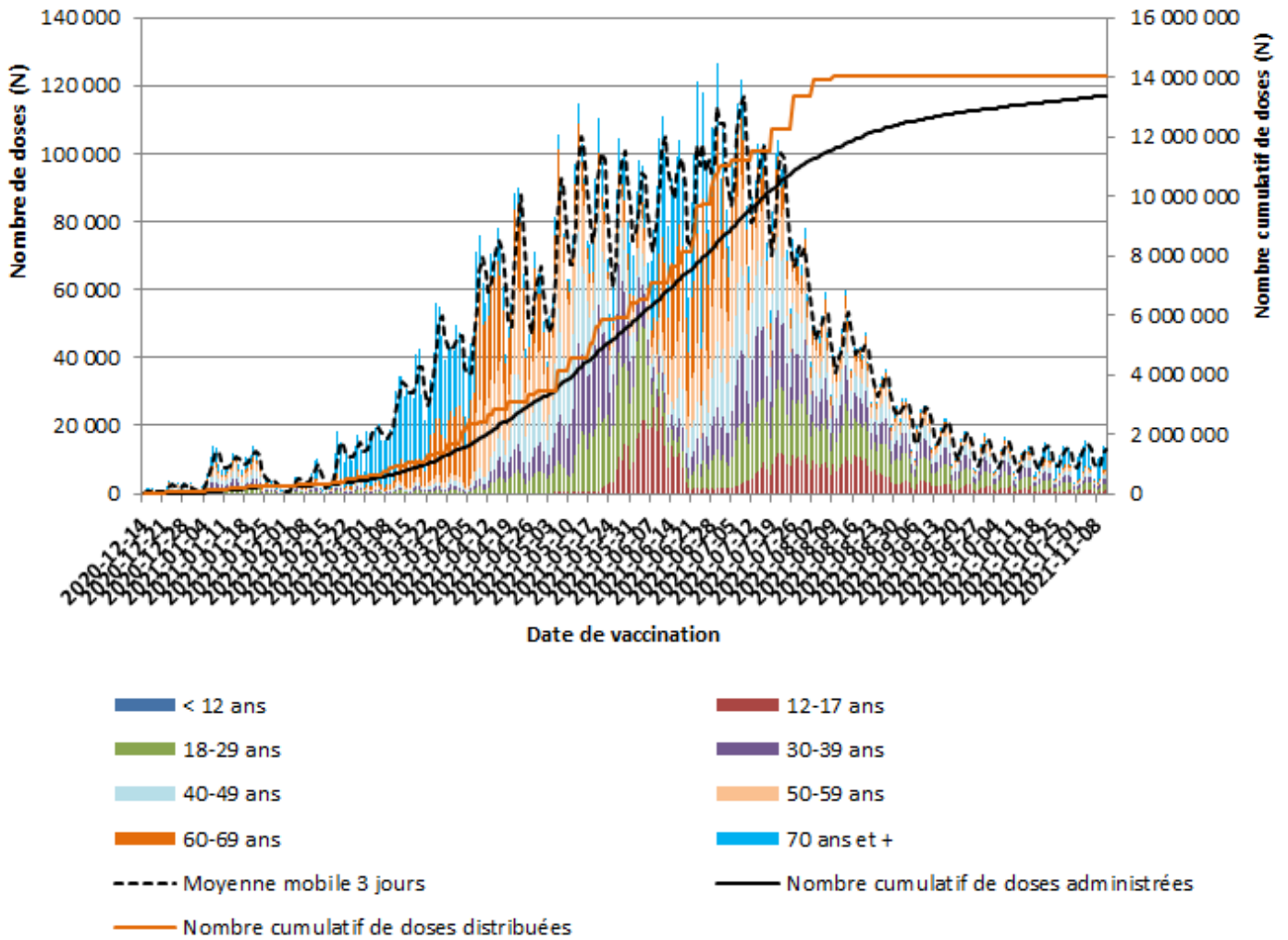
<sup>2</sup> Vaccins PB-COVID-19, MOD-COVID-19, AZ-COVID-19, COVISHIELD et Janssen

<sup>3</sup> Les autres séquences de vaccination incluent notamment les personnes ayant reçu 1 vaccin non homologué et 1 vaccin homologué, quelque soit l'ordre des doses 1 et 2.

<sup>4</sup> 1869 doses de rang 4 ou plus sont inscrites dans le Registre de vaccination.

**Figure 1a** Nombre de doses du vaccin contre la COVID-19 administrées par jour de vaccination selon les groupes d'âge et nombre cumulatif, ensemble du Québec, période du 14 décembre 2020 au 11 novembre 2021

Ratio du nombre de doses administrées sur le nombre de doses distribuées = **95,3 %**



Moyenne quotidienne des 7 derniers jours = 10 745 doses,  
 dont 34 % chez les 12-39 ans et 46 % chez les 70 ans et plus

Figure 1b **Nombre de 1<sup>ères</sup> doses** du vaccin contre la COVID-19 administrées par semaine de vaccination selon les groupes d'âge et nombre cumulatif, ensemble du Québec, période du 14 décembre 2020 au 11 novembre 2021

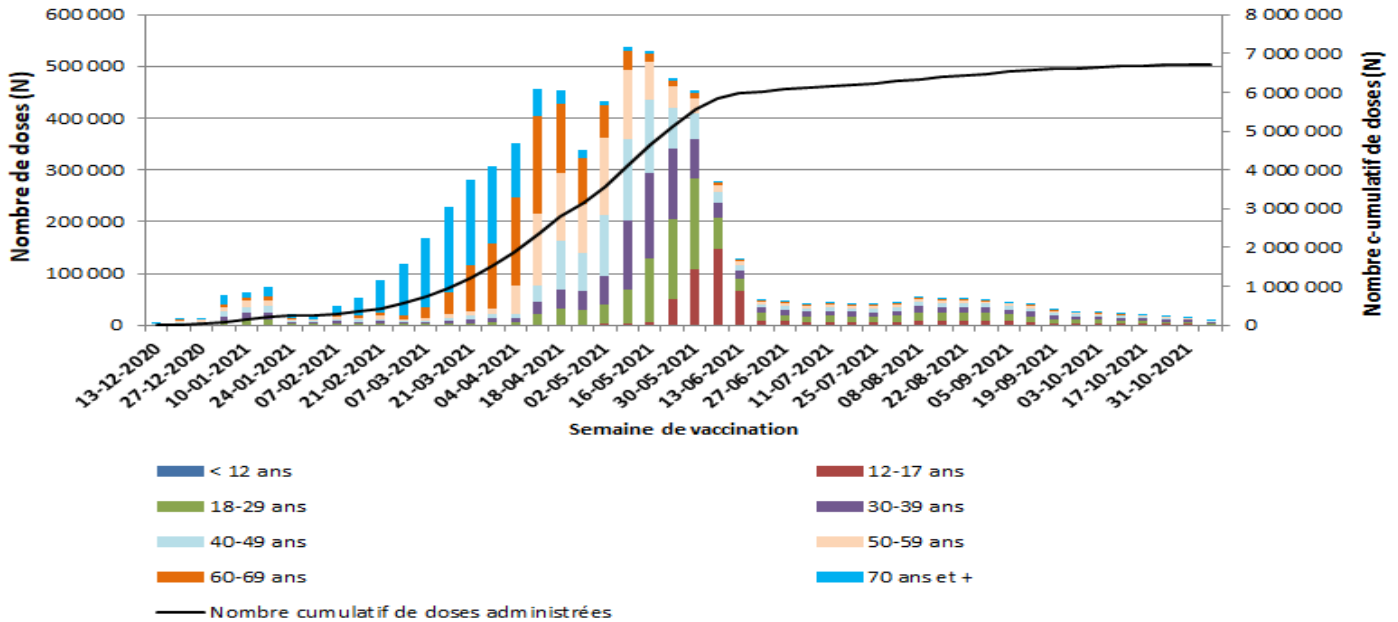


Figure 1c **Nombre de 2<sup>es</sup> doses** du vaccin contre la COVID-19 administrées par semaine de vaccination selon les groupes d'âge et nombre cumulatif, ensemble du Québec, période du 14 décembre 2020 au 11 novembre 2021

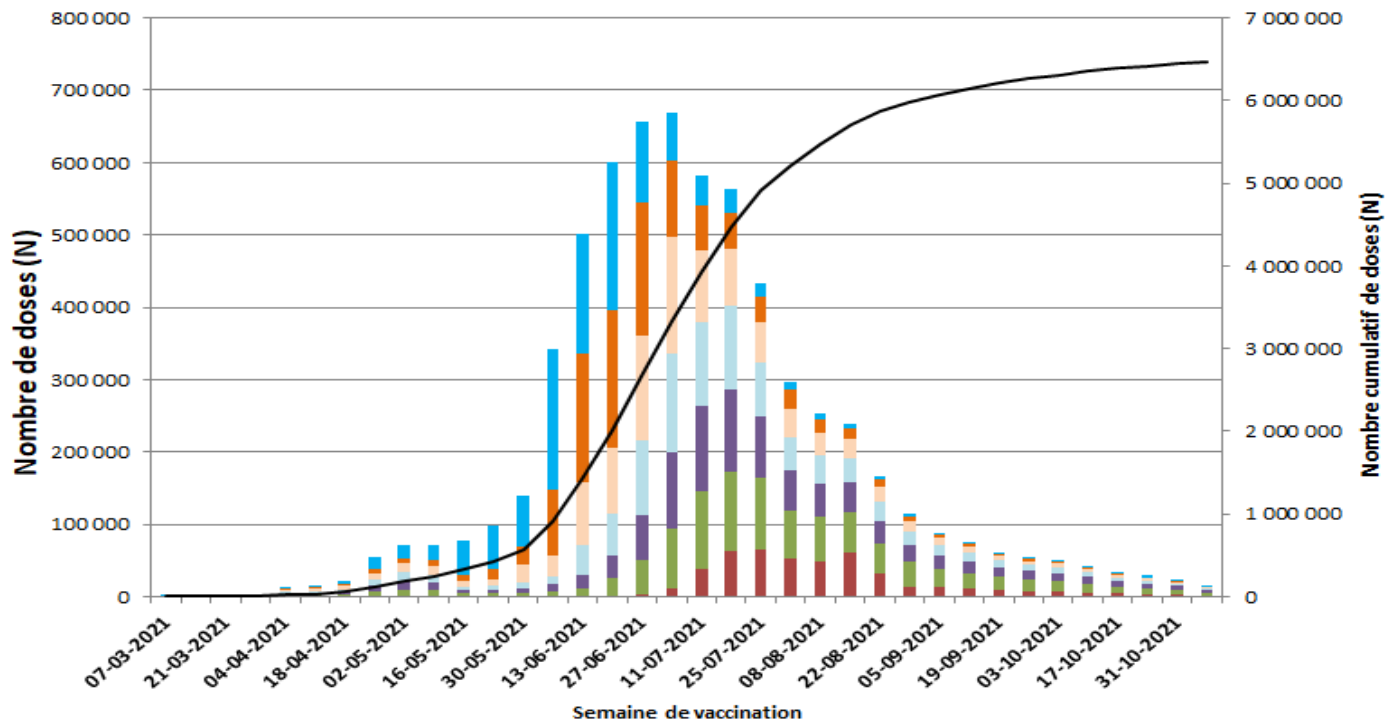


Figure 2a Couverture vaccinale (au moins une dose) cumulée par jour de vaccination et le groupe d'âge, ensemble du Québec, période du 14 décembre 2020 au 11 novembre 2021

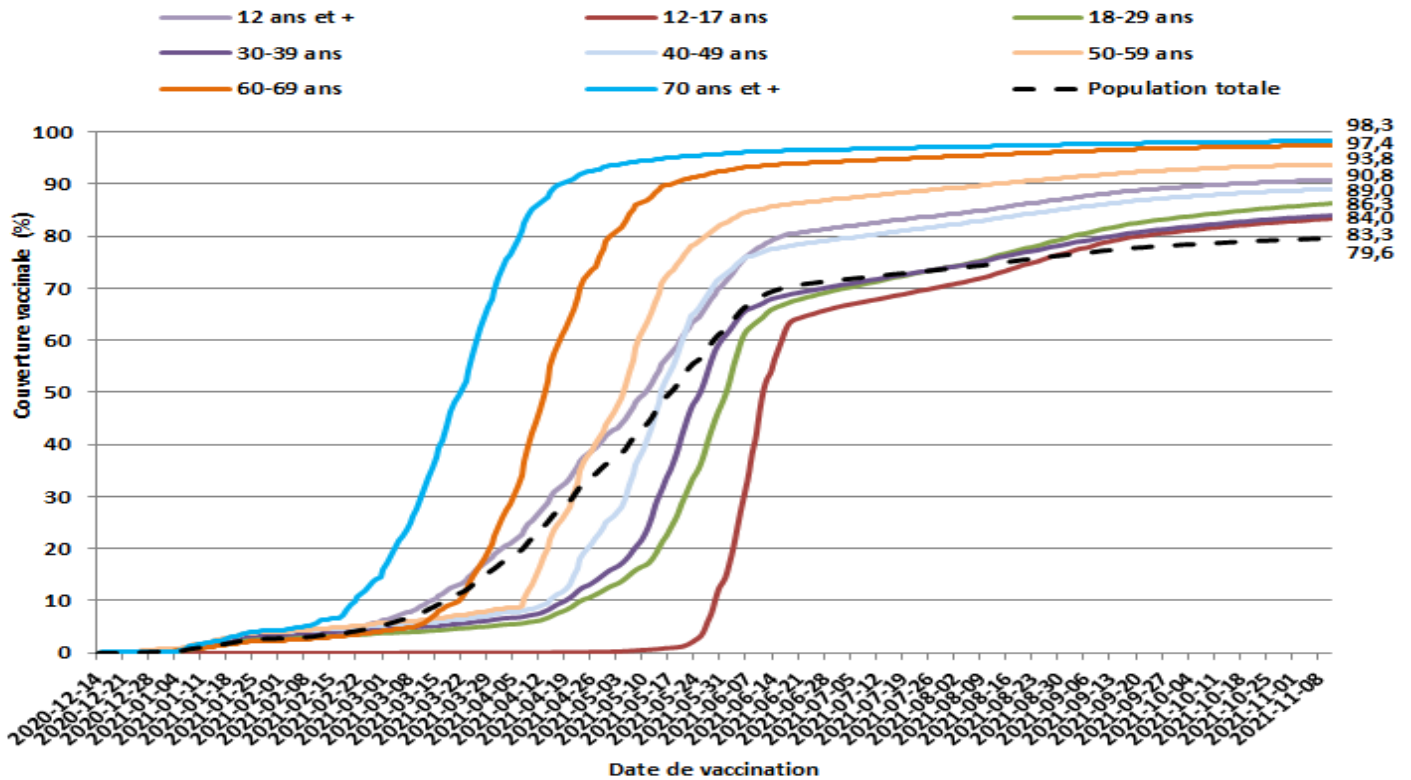
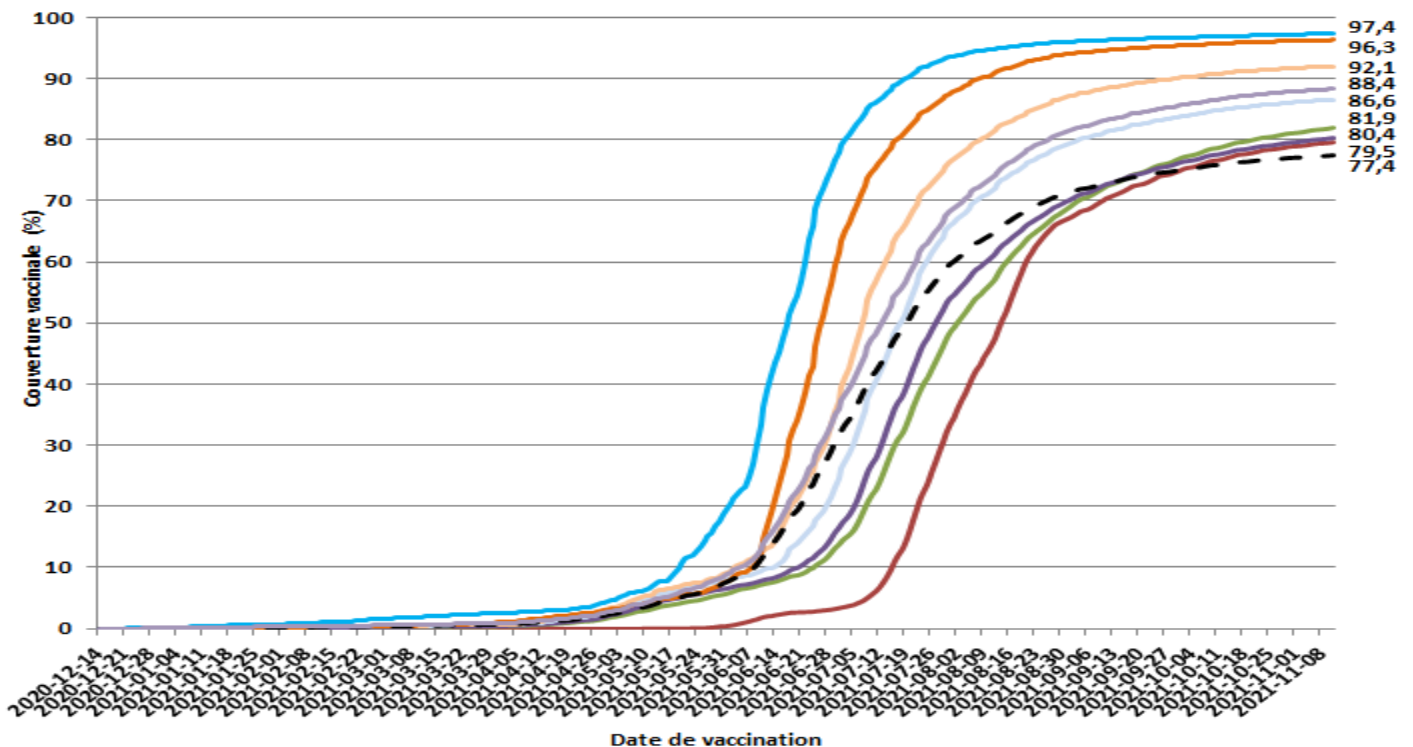
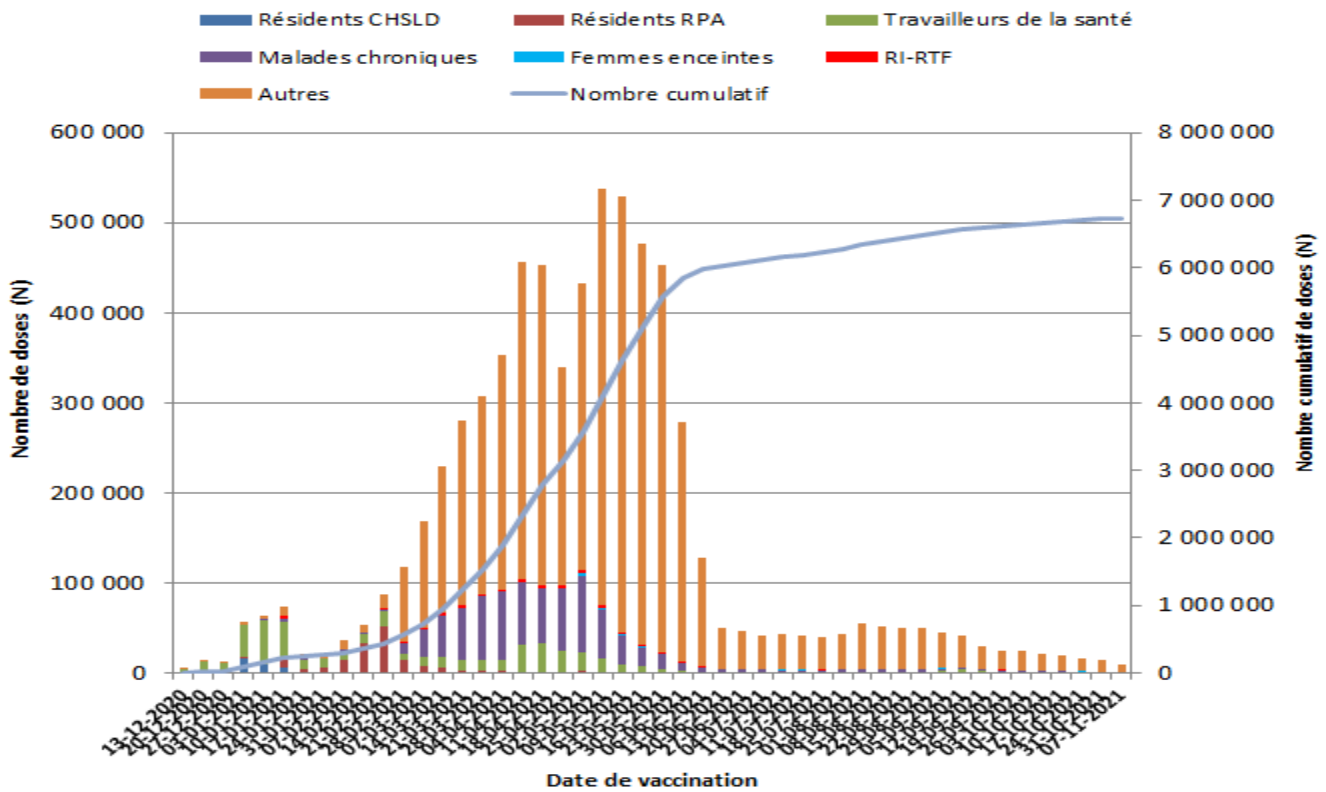


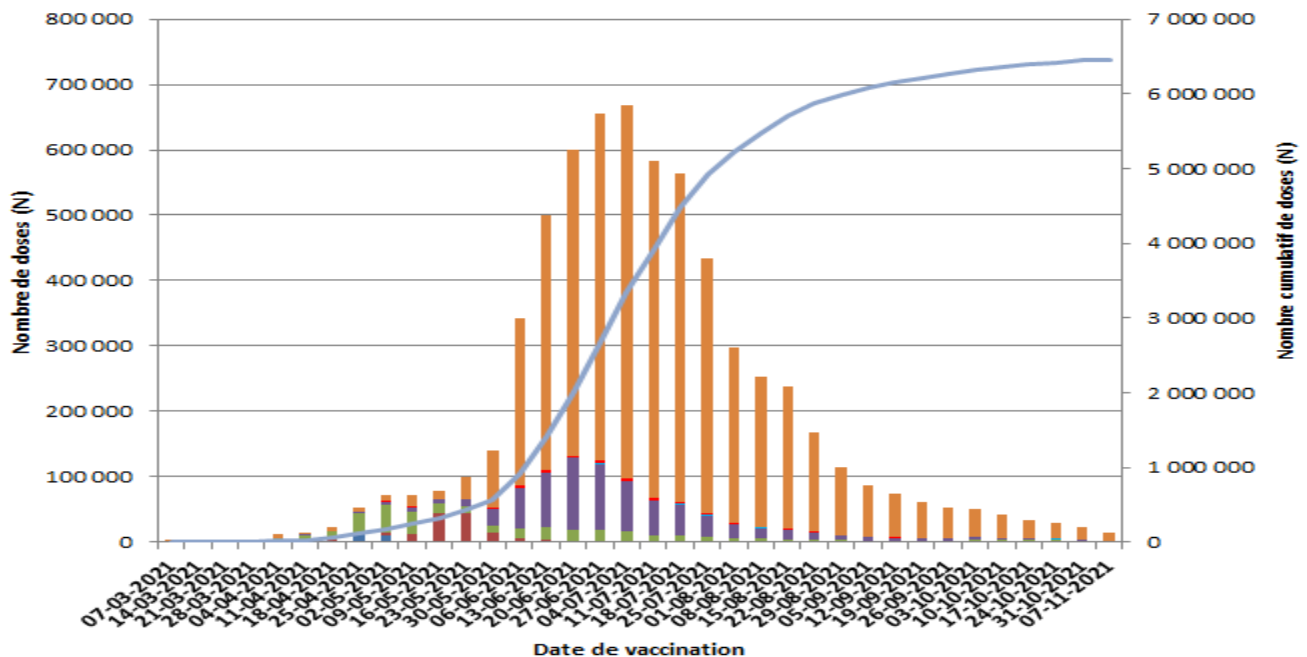
Figure 2b Couverture vaccinale adéquatement vacciné cumulée par jour de vaccination et le groupe d'âge, ensemble du Québec, période du 14 décembre 2020 au 11 novembre 2021



**Figure 3a** Nombre de 1<sup>res</sup> doses de vaccins contre la COVID-19 administrées par semaine de vaccination selon les groupes prioritaires et nombre cumulatif, ensemble du Québec, période du 14 décembre 2020 au 11 novembre 2021



**Figure 3b** Nombre de 2<sup>es</sup> doses de vaccins contre la COVID-19 administrées par semaine de vaccination selon les groupes prioritaires et nombre cumulatif, ensemble du Québec, période du 14 décembre 2020 au 11 novembre 2021





## Vaccins contre la COVID-19 administrés hors Québec

**Tableau 3** Nombre de doses de vaccins contre la COVID-19 administrées hors Québec, période du 14 décembre 2020 au 11 novembre 2021

Groupes d'âge <sup>1</sup>	Vaccins homologués par Santé Canada <sup>2</sup>	Vaccins non homologués par Santé Canada
	N (%)	N (%)
< 12 ans	225 (0,1)	0 (0,0)
12-17 ans	10 535 (5,0)	151 (1,3)
18-29 ans	86 680 (40,9)	6 169 (51,1)
30-39 ans	33 860 (16,0)	1 279 (10,6)
40-49 ans	22 816 (10,8)	944 (7,8)
50-59 ans	20 484 (9,7)	1 027 (8,5)
60-69 ans	21 983 (10,4)	1 342 (11,1)
70 ans et +	15 446 (7,3)	1 166 (9,7)
<b>Tous<sup>3</sup></b>	<b>212 029 (100,0)</b>	<b>12 078 (100,0)</b>

<sup>1</sup> L'âge de la personne est celui au jour de la vaccination

<sup>2</sup> Vaccins PB-COVID-19, MOD-COVID-19, AZ-COVID-19, COVISHIELD et Janssen

<sup>3</sup> Parmi les 224 107 doses administrées hors Québec, on compte 40 740 doses pour lesquelles la région de résidence de l'utilisateur est inconnue ou hors Québec.

# Vaccination contre la COVID-19 selon les régions du Québec

**Tableau 4** Nombre de doses administrées des vaccins contre la COVID-19 et répartition selon la région de résidence et le lieu de vaccination, période du 14 décembre 2020 au 11 novembre 2021

Région de résidence CIUSS/CIUSSS	Nombre de doses administrées selon la région de résidence				% de la RSS / province <sup>1</sup>	Nombre de doses administrées selon le lieu de vaccination			
	Jour du 2021-11-11		Cumulatif en date du 2021-11-11			Jour du 2021-11-11		Cumulatif en date du 2021-11-11	
	N	%	N cum	%	%	N	%	N cum	%
<b>01 - Bas-Saint-Laurent</b>	<b>301</b>	<b>2,2</b>	<b>323 273</b>	<b>2,4</b>	<b>2,3</b>	<b>301</b>	<b>2,2</b>	<b>323 346</b>	<b>2,4</b>
<b>02 - Saguenay—Lac-Saint-Jean</b>	<b>515</b>	<b>3,8</b>	<b>451 543</b>	<b>3,4</b>	<b>3,3</b>	<b>520</b>	<b>3,9</b>	<b>450 280</b>	<b>3,4</b>
<b>03 - Capitale-Nationale</b>	<b>1 217</b>	<b>9,1</b>	<b>1 221 679</b>	<b>9,1</b>	<b>8,8</b>	<b>1 252</b>	<b>9,3</b>	<b>1 228 796</b>	<b>9,2</b>
<i>CIUSSS de la Capitale-Nationale</i>	<i>1 217</i>	<i>100,0</i>	<i>1 221 679</i>	<i>100,0</i>		<i>645</i>	<i>51,5</i>	<i>1 044 945</i>	<i>85,0</i>
<i>Établis. Non fusionnés et Organisations hors établissement</i>						<i>607</i>	<i>48,5</i>	<i>183 851</i>	<i>15,0</i>
<b>04 - Mauricie et Centre-du-Québec</b>	<b>1 151</b>	<b>8,6</b>	<b>820 900</b>	<b>6,1</b>	<b>6,1</b>	<b>1 156</b>	<b>8,6</b>	<b>810 424</b>	<b>6,1</b>
<b>05 - Estrie</b>	<b>895</b>	<b>6,7</b>	<b>779 890</b>	<b>5,8</b>	<b>5,8</b>	<b>895</b>	<b>6,7</b>	<b>759 235</b>	<b>5,7</b>
<b>06 – Montréal<sup>2</sup></b>	<b>2 717</b>	<b>20,2</b>	<b>3 072 170</b>	<b>23,0</b>	<b>24,2</b>	<b>2 805</b>	<b>20,9</b>	<b>3 413 294</b>	<b>25,5</b>
<i>CIUSSS de l'Est-de-l'Île-de-Montréal</i>	<i>1 028</i>	<i>37,8</i>	<i>758 744</i>	<i>24,7</i>	<i>25,9</i>	<i>448</i>	<i>16,0</i>	<i>643 899</i>	<i>18,9</i>
<i>CIUSSS de l'Ouest-de-l'Île-de-Montréal</i>	<i>434</i>	<i>16,0</i>	<i>559 992</i>	<i>18,2</i>	<i>18,1</i>	<i>284</i>	<i>10,1</i>	<i>441 369</i>	<i>12,9</i>
<i>CIUSSS du Centre-Ouest-de-l'Île-de-Montréal</i>	<i>494</i>	<i>18,2</i>	<i>499 091</i>	<i>16,2</i>	<i>18,3</i>	<i>146</i>	<i>5,2</i>	<i>414 268</i>	<i>12,1</i>
<i>CIUSSS du Centre-Sud-de-l'Île-de-Montréal</i>	<i>352</i>	<i>13,0</i>	<i>461 465</i>	<i>15,0</i>	<i>15,9</i>	<i>229</i>	<i>8,2</i>	<i>445 111</i>	<i>13,0</i>
<i>CIUSSS du Nord-de-l'Île-de-Montréal</i>	<i>304</i>	<i>11,2</i>	<i>619 313</i>	<i>20,2</i>	<i>21,8</i>	<i>268</i>	<i>9,6</i>	<i>507 201</i>	<i>14,9</i>
<i>CIUSSS inconnu</i>	<i>105</i>	<i>3,9</i>	<i>173 565</i>	<i>5,6</i>					
<i>Établis. Non fusionnés et Organisations hors établissement</i>						<i>1 430</i>	<i>51,0</i>	<i>961 446</i>	<i>28,2</i>
<b>07 - Outaouais</b>	<b>700</b>	<b>5,2</b>	<b>606 990</b>	<b>4,5</b>	<b>4,7</b>	<b>715</b>	<b>5,3</b>	<b>609 338</b>	<b>4,6</b>
<b>08 - Abitibi-Témiscamingue</b>	<b>339</b>	<b>2,5</b>	<b>229 327</b>	<b>1,7</b>	<b>1,7</b>	<b>341</b>	<b>2,5</b>	<b>229 077</b>	<b>1,7</b>
<b>09 - Côte-Nord</b>	<b>65</b>	<b>0,5</b>	<b>141 102</b>	<b>1,1</b>	<b>1,1</b>	<b>58</b>	<b>0,4</b>	<b>143 294</b>	<b>1,1</b>
<b>10 - Nord-du-Québec</b>	<b>6</b>	<b>0,0</b>	<b>20 571</b>	<b>0,2</b>	<b>0,2</b>	<b>0</b>	<b>0,0</b>	<b>23 245</b>	<b>0,2</b>
<b>11 - Gaspésie—Îles-de-la-Madeleine</b>	<b>81</b>	<b>0,6</b>	<b>157 700</b>	<b>1,2</b>	<b>1,1</b>	<b>78</b>	<b>0,6</b>	<b>158 508</b>	<b>1,2</b>

Région de résidence CISSS/CIUSSS	Nombre de doses administrées selon la région de résidence				% de la RSS / province <sup>1</sup>	Nombre de doses administrées selon le lieu de vaccination			
	Jour du 2021-11-11		Cumulatif en date du 2021-11-11			Jour du 2021-11-11		Cumulatif en date du 2021-11-11	
	N	%	N cum	%	%	N	%	N cum	%
<i>CISSS de la Gaspésie</i>	53	65,4	132 176	83,8	86,0	40	51,3	114 065	72,0
<i>CISSS des Îles</i>	28	34,6	23 498	14,9	14,0	27	34,6	24 464	15,4
<i>CISSS inconnu</i>	0	0,0	2 026	1,3					
<i>Organisations hors établissement</i>						11	14,1	19 979	12,6
<b>12 - Chaudière-Appalaches</b>	<b>795</b>	<b>5,9</b>	<b>681 431</b>	<b>5,1</b>	<b>5,0</b>	<b>777</b>	<b>5,8</b>	<b>677 597</b>	<b>5,1</b>
<b>13 - Laval</b>	<b>814</b>	<b>6,1</b>	<b>678 478</b>	<b>5,1</b>	<b>5,2</b>	<b>857</b>	<b>6,4</b>	<b>661 275</b>	<b>4,9</b>
<b>14 - Lanaudière</b>	<b>673</b>	<b>5,0</b>	<b>827 298</b>	<b>6,2</b>	<b>6,1</b>	<b>595</b>	<b>4,4</b>	<b>761 974</b>	<b>5,7</b>
<b>15 - Laurentides</b>	<b>845</b>	<b>6,3</b>	<b>1 002 939</b>	<b>7,5</b>	<b>7,3</b>	<b>824</b>	<b>6,1</b>	<b>941 464</b>	<b>7,0</b>
<b>16 - Montérégie<sup>2</sup></b>	<b>2 124</b>	<b>15,8</b>	<b>2 301 587</b>	<b>17,2</b>	<b>16,8</b>	<b>2 067</b>	<b>15,4</b>	<b>2 129 183</b>	<b>15,9</b>
<i>CISSS de la Montérégie-Centre</i>	705	33,2	662 369	28,8	29,4	368	17,8	559 067	26,3
<i>CISSS de la Montérégie-Est</i>	652	30,7	854 231	37,1	37,2	251	12,1	646 612	30,4
<i>CISSS de la Montérégie-Ouest</i>	725	34,1	748 848	32,5	33,4	312	15,1	525 340	24,7
<i>CISSS inconnu</i>	42	2,0	36 139	1,6					
<i>Organisations hors établissement</i>						1 136	55,0	398 164	18,7
<b>17 - Nunavik</b>	<b>112</b>	<b>0,8</b>	<b>14 205</b>	<b>0,1</b>	<b>0,2</b>	<b>115</b>	<b>0,9</b>	<b>18 019</b>	<b>0,1</b>
<b>18 - Terres-Cries-de-la-Baie-James</b>	<b>72</b>	<b>0,5</b>	<b>27 215</b>	<b>0,2</b>	<b>0,2</b>	<b>78</b>	<b>0,6</b>	<b>28 223</b>	<b>0,2</b>
<b>Résidence hors Québec</b>	<b>20</b>	<b>0,1</b>	<b>6 734</b>	<b>0,1</b>	<b>NA</b>	<b>-</b>	<b>-</b>	<b>-</b>	<b>-</b>
<b>Région de résidence ou lieu de vaccination inconnu</b>	<b>1</b>	<b>0,0</b>	<b>14 627</b>	<b>0,1</b>	<b>NA</b>	<b>9</b>	<b>0,1</b>	<b>13 087</b>	<b>0,1</b>
<b>Total</b>	<b>13 443</b>	<b>100,0</b>	<b>13 379 659</b>	<b>100,0</b>	<b>100,0</b>	<b>13 443</b>	<b>100,0</b>	<b>13 379 659</b>	<b>100,0</b>

<sup>1</sup> Selon les estimations et projections de population par territoire socio-sanitaire, Institut de la statistique du Québec, extraction 2021-01-12. <https://publications.msss.gouv.qc.ca/msss/document-001617/> Pour les CIUSSS/CISSS, il s'agit de la proportion de la population sur le total de la région.

<sup>2</sup> Pour les RSS 06 et 16, la réattribution de certains lieux de résidence inconnus à partir du lieu de vaccination n'a pas été possible au niveau des CISSS et CIUSSS. Ainsi, pour le nombre de doses administrées selon la région de résidence, ces personnes ont été ajoutées dans la catégorie CISSS/CIUSSS inconnu. Des travaux sont en cours pour évaluer la possibilité de faire la réattribution au niveau des CISSS/CIUSSS

**Tableau 5a Nombre cumulatif de doses du vaccin contre la COVID-19 administrées, répartition selon le groupe d'âge et la région de résidence, période du 14 décembre 2020 au 11 novembre 2021**

Région de résidence	< 12 ans	12-17 ans	18-29 ans	30-39 ans	40-49 ans	50-59 ans	60-69 ans	70 ans et +	TOTAL
	N (%)	N (%)	N (%)	N (%)	N (%)	N (%)	N (%)	N (%)	N (%)
01 - Bas-Saint-Laurent	5 (0,0)	20 803 (6,4)	36 197 (11,2)	35 323 (10,9)	39 589 (12,2)	47 837 (14,8)	67 702 (20,9)	75 817 (23,5)	323 273 (100,0)
02 - Saguenay—Lac-Saint-Jean	4 (0,0)	30 992 (6,9)	56 448 (12,5)	55 335 (12,3)	58 387 (12,9)	67 256 (14,9)	90 406 (20,0)	92 715 (20,5)	451 543 (100,0)
03 - Capitale-Nationale	14 (0,0)	79 783 (6,5)	172 232 (14,1)	172 828 (14,1)	172 358 (14,1)	179 996 (14,7)	203 529 (16,7)	240 939 (19,7)	1 221 679 (100,0)
04 - Mauricie et Centre-du-Québec	20 (0,0)	54 133 (6,6)	101 074 (12,3)	96 924 (11,8)	105 716 (12,9)	124 693 (15,2)	159 596 (19,4)	178 744 (21,8)	820 900 (100,0)
05 - Estrie	27 (0,0)	54 394 (7,0)	104 158 (13,4)	95 140 (12,2)	102 125 (13,1)	120 404 (15,4)	144 357 (18,5)	159 285 (20,4)	779 890 (100,0)
06 - Montréal	173 (0,0)	193 314 (6,3)	570 784 (18,6)	513 948 (16,7)	464 278 (15,1)	445 156 (14,5)	403 055 (13,1)	481 462 (15,7)	3 072 170 (100,0)
07 - Outaouais	49 (0,0)	48 313 (8,0)	87 196 (14,4)	85 319 (14,1)	91 683 (15,1)	102 333 (16,9)	100 759 (16,6)	91 338 (15,0)	606 990 (100,0)
08 - Abitibi-Témiscamingue	2 (0,0)	17 420 (7,6)	30 824 (13,4)	29 731 (13,0)	30 389 (13,3)	37 236 (16,2)	42 719 (18,6)	41 006 (17,9)	229 327 (100,0)
09 - Côte-Nord	11 (0,0)	10 665 (7,6)	17 685 (12,5)	16 699 (11,8)	19 582 (13,9)	25 188 (17,9)	26 266 (18,6)	25 006 (17,7)	141 102 (100,0)
10 - Nord-du-Québec	0 (0,0)	1 664 (8,1)	2 762 (13,4)	2 677 (13,0)	3 068 (14,9)	3 745 (18,2)	3 682 (17,9)	2 973 (14,5)	20 571 (100,0)
11 - Gaspésie—Îles-de-la-Madeleine	2 (0,0)	8 674 (5,5)	16 081 (10,2)	16 160 (10,2)	18 642 (11,8)	26 464 (16,8)	34 888 (22,1)	36 789 (23,3)	157 700 (100,0)
12 - Chaudière-Appalaches	5 (0,0)	50 153 (7,4)	84 392 (12,4)	84 957 (12,5)	95 165 (14,0)	104 884 (15,4)	123 278 (18,1)	138 597 (20,3)	681 431 (100,0)
13 - Laval	21 (0,0)	56 811 (8,4)	100 727 (14,8)	85 679 (12,6)	103 850 (15,3)	115 724 (17,1)	98 951 (14,6)	116 715 (17,2)	678 478 (100,0)
14 - Lanaudière	15 (0,0)	65 845 (8,0)	106 263 (12,8)	109 603 (13,2)	124 821 (15,1)	137 168 (16,6)	144 076 (17,4)	139 507 (16,9)	827 298 (100,0)
15 - Laurentides	13 (0,0)	74 852 (7,5)	131 469 (13,1)	129 636 (12,9)	147 870 (14,7)	172 929 (17,2)	178 150 (17,8)	168 020 (16,8)	1 002 939 (100,0)
16 - Montérégie	75 (0,0)	182 491 (7,9)	315 160 (13,7)	320 778 (13,9)	359 743 (15,6)	369 313 (16,0)	362 582 (15,8)	391 445 (17,0)	2 301 587 (100,0)
17 - Nunavik	3 (0,0)	1 869 (13,2)	3 749 (26,4)	2 780 (19,6)	2 027 (14,3)	1 940 (13,7)	1 193 (8,4)	644 (4,5)	14 205 (100,0)
18 - Terres-Cries-de-la-Baie-James	4 (0,0)	4 040 (14,8)	6 729 (24,7)	4 571 (16,8)	4 510 (16,6)	3 619 (13,3)	2 278 (8,4)	1 464 (5,4)	27 215 (100,0)
Résidence hors Québec	7 (0,1)	239 (3,5)	2 205 (32,7)	1 061 (15,8)	991 (14,7)	1 057 (15,7)	805 (12,0)	369 (5,5)	6 734 (100,0)
Région de résidence inconnue	4 (0,0)	115 (0,8)	3 223 (22,0)	4 033 (27,6)	3 550 (24,3)	2 471 (16,9)	937 (6,4)	294 (2,0)	14 627 (100,0)
<b>Total</b>	454 (0,0)	956 570 (7,1)	1 949 358 (14,6)	1 863 182 (13,9)	1 948 344 (14,6)	2 089 413 (15,6)	2 189 209 (16,4)	2 383 129 (17,8)	13 379 659 (100,0)

**Tableau 5b Couverture vaccinale (au moins 1 dose) du vaccin contre la COVID-19, selon le groupe d'âge et la région de résidence, période du 14 décembre 2020 au 11 novembre 2021<sup>1</sup>**

Région de résidence	< 12 ans	12-17 ans	18-29 ans	30-39 ans	40-49 ans	50-59 ans	60-69 ans	70 ans et +	12 ans et +	TOTAL
	CV %	CV %	CV %	CV %	CV %	CV %	CV %	CV %	CV %	CV %
01 - Bas-Saint-Laurent	0,0	86,8	79,8	81,3	84,6	90,2	94,2	96,3	88,9	79,5
02 - Saguenay—Lac-Saint-Jean	0,0	88,9	81,7	83,5	87,6	93,1	96,1	97,9	90,5	80,2
03 - Capitale-Nationale	0,0	88,5	87,7	87,5	90,6	97,8	100,0	100,0	93,9	82,6
04 - Mauricie et Centre-du-Québec	0,0	83,8	79,7	78,7	84,1	89,7	94,4	97,2	87,9	77,7
05 - Estrie	0,0	82,9	79,5	76,8	83,4	89,6	93,6	96,4	86,9	76,6
06 - Montréal	0,0	76,4	97,1	89,9	92,5	95,5	99,4	98,3	93,8	82,5
07 - Outaouais	0,1	79,8	81,4	76,7	86,1	93,0	98,1	97,2	87,6	75,9
08 - Abitibi-Témiscamingue	0,0	85,7	78,1	78,2	84,8	91,0	95,2	97,2	87,5	76,3
09 - Côte-Nord	0,0	85,7	79,3	78,8	85,2	90,3	95,3	98,1	88,2	77,5
10 - Nord-du-Québec	0,0	88,2	80,7	74,4	82,4	90,8	94,6	97,6	86,7	75,2
11 - Gaspésie—Îles-de-la-Madeleine	0,0	87,5	82,5	82,3	87,3	93,0	96,0	97,6	91,1	82,7
12 - Chaudière-Appalaches	0,0	86,4	80,7	80,0	85,2	90,7	95,4	97,7	88,7	77,5
13 - Laval	0,0	83,0	84,6	85,0	90,5	94,2	98,3	99,1	91,1	79,4
14 - Lanaudière	0,0	85,6	81,0	82,5	89,7	93,3	97,3	98,8	90,2	77,9
15 - Laurentides	0,0	84,9	81,4	81,3	89,2	94,0	97,3	98,5	90,1	78,7
16 - Montérégie	0,0	87,4	84,9	84,9	91,0	95,5	98,5	98,5	91,8	79,7
17 - Nunavik	0,1	67,3	77,3	88,9	90,7	98,0	100,0	100,0	85,5	61,6
18 - Terres-Cries-de-la-Baie-James	0,0	85,9	91,6	100,0	100,0	100,0	100,0	100,0	98,9	77,4
<b>Total</b>	0,0	83,4	86,3	84,0	89,0	93,8	97,4	98,3	90,8	79,6

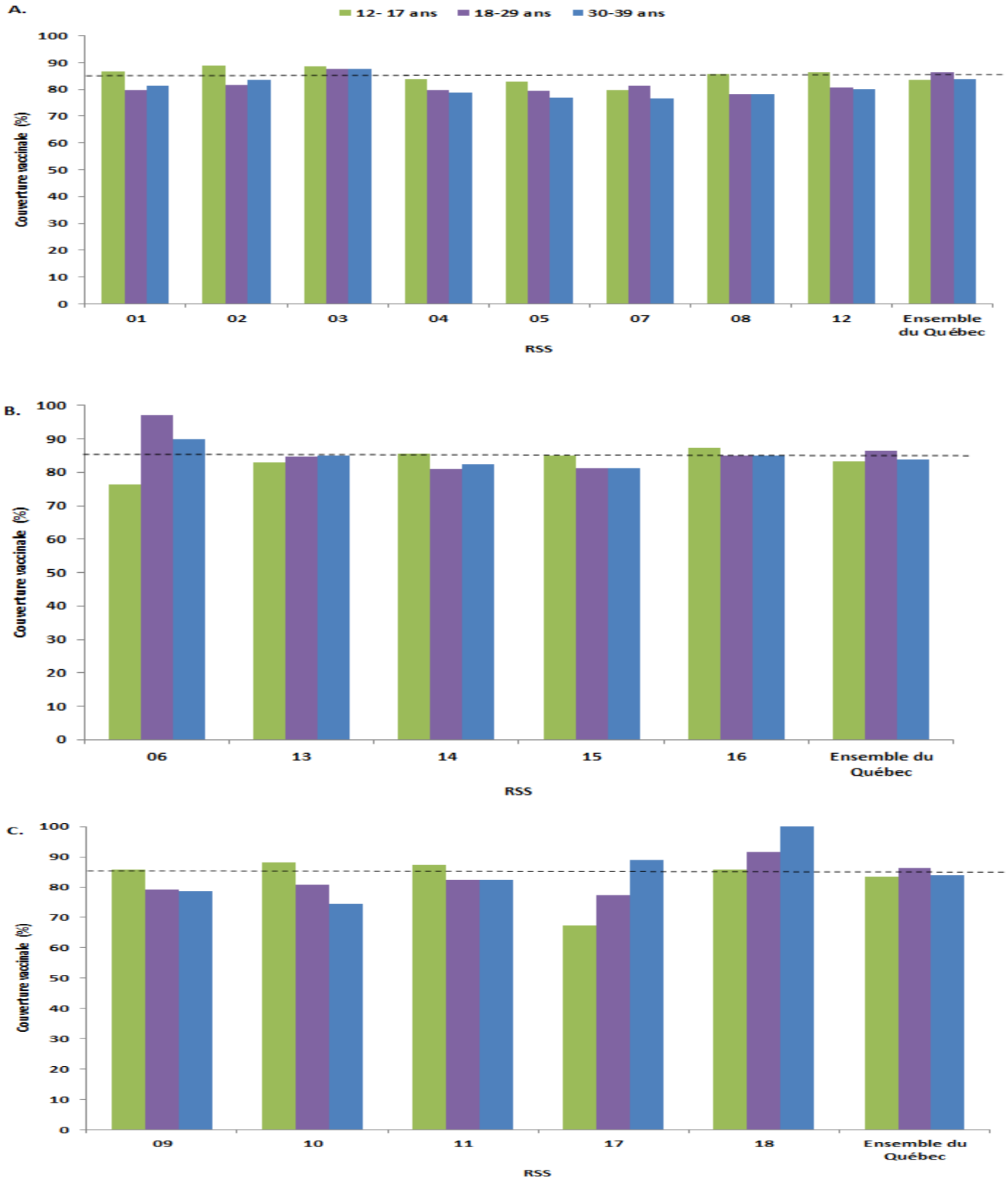
<sup>1</sup> Voir note méthodologique 2 du tableau 1. Les % CV entre 50-74 %, 75 - 84 % et 85 % et plus

**Tableau 5c Couverture vaccinale (adéquatement vacciné) du vaccin contre la COVID-19, selon le groupe d'âge et la région de résidence, période du 14 décembre 2020 au 11 novembre 2021<sup>1</sup>**

Région de résidence	< 12 ans	12-17 ans	18-29 ans	30-39 ans	40-49 ans	50-59 ans	60-69 ans	70 ans et +	12 ans et +	TOTAL
	CV %	CV %	CV %	CV %	CV %	CV %	CV %	CV %	CV %	CV %
01 - Bas-Saint-Laurent	0,0	83,6	76,2	78,2	82,6	88,8	93,5	95,7	87,1	77,8
02 - Saguenay—Lac-Saint-Jean	0,0	86,1	77,9	80,7	85,8	92,1	95,5	97,4	88,8	78,7
03 - Capitale-Nationale	0,0	85,6	84,5	85,0	88,9	96,5	99,9	100,0	92,2	81,1
04 - Mauricie et Centre-du-Québec	0,0	79,7	75,3	75,0	81,7	88,2	93,6	96,6	85,7	75,7
05 - Estrie	0,0	79,4	75,4	73,5	81,3	88,2	92,8	95,6	84,7	74,7
06 - Montréal	0,0	71,5	91,4	85,6	89,2	93,0	97,4	96,8	90,3	79,4
07 - Outaouais	0,0	75,9	76,2	72,7	83,2	90,8	96,6	95,9	84,6	73,3
08 - Abitibi-Témiscamingue	0,0	82,3	73,0	74,4	82,2	89,4	94,3	96,5	85,0	74,1
09 - Côte-Nord	0,0	80,8	72,9	73,4	81,6	88,2	94,2	97,5	84,9	74,7
10 - Nord-du-Québec	0,0	83,4	74,9	70,8	79,4	89,2	93,6	96,8	84,0	72,8
11 - Gaspésie—Îles-de-la-Madeleine	0,0	83,2	77,2	78,1	84,5	91,3	95,0	96,8	88,8	80,6
12 - Chaudière-Appalaches	0,0	83,5	77,1	77,0	83,2	89,3	94,6	97,1	86,8	75,9
13 - Laval	0,0	78,9	80,4	81,1	87,8	92,4	97,0	97,8	88,4	77,0
14 - Lanaudière	0,0	82,3	76,9	79,2	87,8	92,0	96,7	98,2	88,1	76,1
15 - Laurentides	0,0	81,3	77,2	77,6	86,9	92,5	96,3	97,7	87,8	76,7
16 - Montérégie	0,0	84,2	81,5	82,0	89,2	94,2	97,8	97,8	89,9	78,0
17 - Nunavik	0,0	46,8	60,0	75,4	78,0	87,2	100,0	100,0	70,7	50,9
18 - Terres-Cries-de-la-Baie-James	0,0	76,4	81,8	93,8	97,5	100,0	100,0	100,0	91,7	71,7
<b>Total</b>	0,0	79,5	81,9	80,4	86,6	92,1	96,3	97,4	88,4	77,4

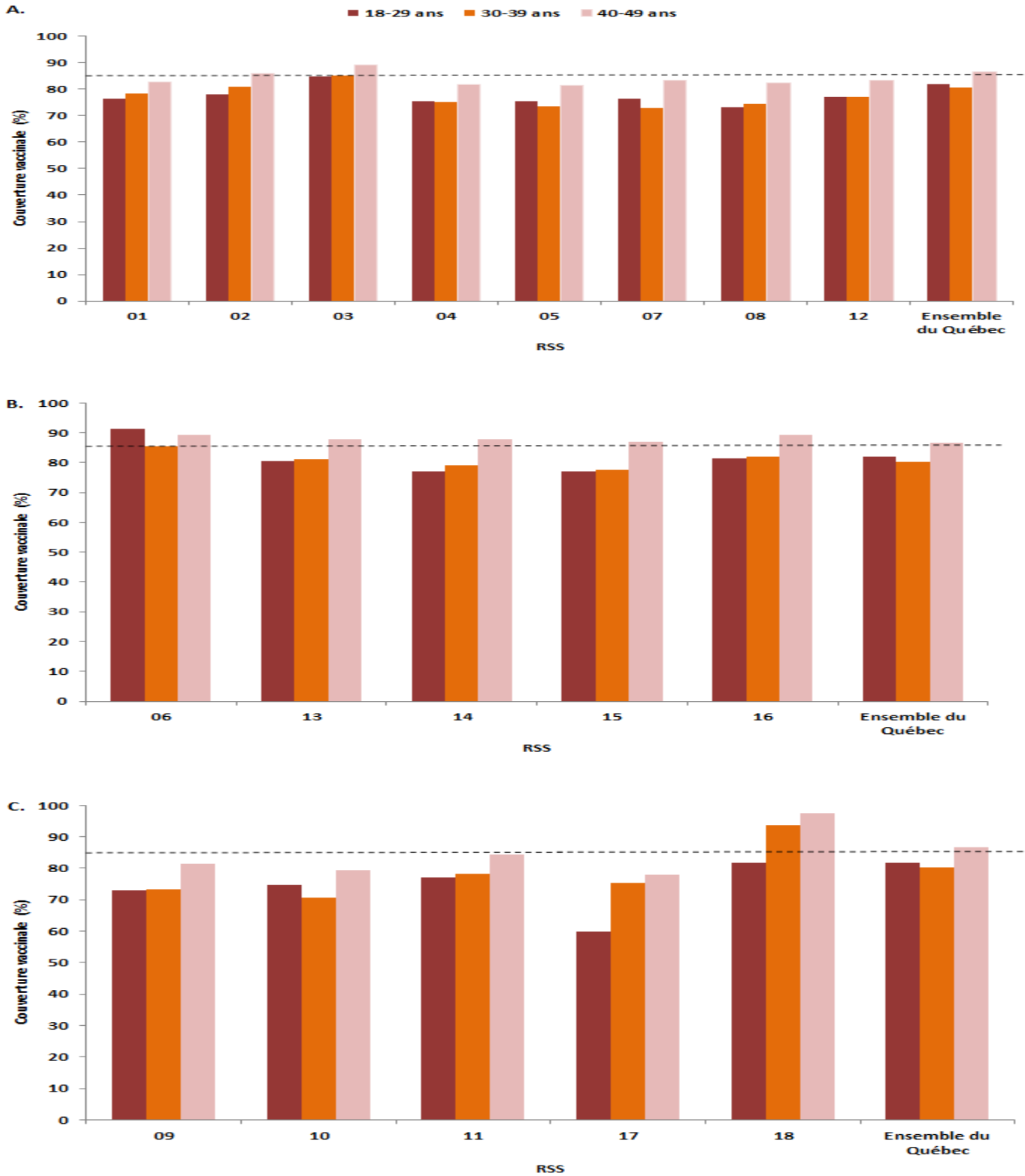
<sup>2</sup> Voir note méthodologique 2 du tableau 1. Les % CV entre 50-74 %, 75 - 84 % et 85 % et plus

Figure 5a Couverture vaccinale (au moins 1 dose) du vaccin contre la COVID-19, chez les 12-17 ans, 18-29 ans, et les 30-39 ans, selon les régions et pour l'ensemble du Québec (Figures A, B, C), période du 14 décembre 2020 au 11 novembre 2021<sup>1</sup>



1 La ligne pointillée réfère à une CV de 85 %

Figure 5b Couverture vaccinale (adéquatement vacciné) du vaccin contre la COVID-19, chez les 18-29 ans, 30-39 ans, et les 40-49 ans, selon les régions et pour l'ensemble du Québec (Figures A, B, C), période du 14 décembre 2020 au 11 novembre 2021<sup>1</sup>



1 La ligne pointillée réfère à une CV de 85 %



**Tableau 6** Nombre cumulatif de doses du vaccin contre la COVID-19 administrées, répartition selon la région et le groupe prioritaire, période du 14 décembre 2020 au 11 novembre 2021

Région de résidence	Résidents CHSLD	Résidents RPA	RI-RTF	Travailleurs de la santé		Femmes enceintes	Malades chroniques	Autres	TOTAL selon résidence
				Selon résidence	Selon lieu de vaccination				
	N (%)	N (%)	N (%)	N (%)	N	N (%)	N (%)	N (%)	N (%)
01 – Bas-Saint-Laurent	2 663 (0,8)	15 426 (4,8)	2 236 (0,7)	28 761 (8,9)	28 816	559 (0,2)	71 759 (22,2)	201 869 (62,4)	323 273 (100,0)
02 – Saguenay—Lac-Saint-Jean	3 760 (0,8)	14 624 (3,2)	3 095 (0,7)	20 585 (4,6)	20 139	653 (0,1)	27 195 (6,0)	381 631 (84,5)	451 543 (100,0)
03 – Capitale-Nationale	12 174 (1,0)	41 221 (3,4)	7 608 (0,6)	78 151 (6,4)	83 390	4 191 (0,3)	93 542 (7,7)	984 792 (80,6)	1 221 679 (100,0)
04 – Mauricie et Centre-du-Québec	6 639 (0,8)	28 616 (3,5)	7 474 (0,9)	48 794 (5,9)	47 248	1 482 (0,2)	163 068 (19,9)	564 827 (68,8)	820 900 (100,0)
05 – Estrie	7 314 (0,9)	22 491 (2,9)	5 876 (0,8)	44 791 (5,7)	43 319	1 831 (0,2)	97 924 (12,6)	599 663 (76,9)	779 890 (100,0)
06 – Montréal	32 121 (1,0)	71 477 (2,3)	27 205 (0,9)	148 642 (4,8)	215 019	5 315 (0,2)	165 490 (5,4)	2 621 920 (85,3)	3 072 170 (100,0)
07 – Outaouais	3 927 (0,6)	12 387 (2,0)	3 703 (0,6)	21 308 (3,5)	21 157	903 (0,1)	16 383 (2,7)	548 379 (90,3)	606 990 (100,0)
08 – Abitibi-Témiscamingue	1 919 (0,8)	6 767 (3,0)	2 981 (1,3)	15 599 (6,8)	15 886	613 (0,3)	52 628 (22,9)	148 820 (64,9)	229 327 (100,0)
09 – Côte-Nord	1 163 (0,8)	1 764 (1,3)	2 037 (1,4)	9 113 (6,5)	9 653	254 (0,2)	41 037 (29,1)	85 734 (60,8)	141 102 (100,0)
10 – Nord-du-Québec	121 (0,6)	304 (1,5)	84 (0,4)	1 645 (8,0)	1 780	32 (0,2)	5 169 (25,1)	13 216 (64,2)	20 571 (100,0)
11 – Gaspésie—Îles-de-la-Madeleine	1 604 (1,0)	3 511 (2,2)	1 408 (0,9)	10 513 (6,7)	10 439	105 (0,1)	27 206 (17,3)	113 353 (71,9)	157 700 (100,0)
12 – Chaudière-Appalaches	5 446 (0,8)	24 872 (3,6)	4 853 (0,7)	34 451 (5,1)	29 441	1 176 (0,2)	44 386 (6,5)	566 247 (83,1)	681 431 (100,0)
13 – Laval	4 515 (0,7)	24 111 (3,6)	4 563 (0,7)	37 585 (5,5)	36 502	1 462 (0,2)	149 754 (22,1)	456 488 (67,3)	678 478 (100,0)
14 – Lanaudière	5 639 (0,7)	21 784 (2,6)	5 091 (0,6)	51 092 (6,2)	35 013	1 404 (0,2)	83 909 (10,1)	658 379 (79,6)	827 298 (100,0)
15 – Laurentides	7 697 (0,8)	19 714 (2,0)	5 927 (0,6)	56 838 (5,7)	45 576	2 057 (0,2)	130 460 (13,0)	780 246 (77,8)	1 002 939 (100,0)
16 – Montérégie	16 232 (0,7)	54 627 (2,4)	12 620 (0,5)	130 172 (5,7)	105 761	6 528 (0,3)	342 182 (14,9)	1 739 226 (75,6)	2 301 587 (100,0)
17 – Nunavik	68 (0,5)	16 (0,1)	1 (0,0)	549 (3,9)	1 568	70 (0,5)	866 (6,1)	12 635 (88,9)	14 205 (100,0)
18 – Terres-Cries-de-la-Baie-James	72 (0,3)	34 (0,1)	3 (0,0)	1 612 (5,9)	2 318	97 (0,4)	3 916 (14,4)	21 481 (78,9)	27 215 (100,0)
Résidences hors Québec	11 (0,2)	8 (0,1)	1 (0,0)	439 (6,5)	0	2 (0,0)	300 (4,4)	5 984 (88,7)	6 745 (100,0)
Région de résidence inconnue	0 (0,0)	32 (0,2)	0 (0,0)	12 913 (88,3)	528	2 (0,0)	14 (0,1)	1 655 (11,3)	14 616 (100,0)
<b>Total</b>	113 085 (0,8)	363 786 (2,7)	96 766 (0,7)	753 553 (5,6)	753 553	28 736 (0,2)	1 517 188 (11,3)	10 506 545 (78,5)	13 379 659 (100,0)

## Vaccination des employés du réseau de la santé et des services sociaux\*

**Tableau 7a Couverture vaccinale (au moins 1 dose) du vaccin contre la COVID-19 des employés des RSSS selon la région de l'établissement et le lieu de service, période du 14 décembre 2020 au 11 novembre 2021**

Région des établissements	CH <sup>1</sup>	CH-CLSC <sup>2</sup>	CPEJ/CR <sup>3</sup>	Domicile <sup>4</sup>	CHSLD Public	CHSLD Privé conventionné	TOTAL
	CV %	CV %	CV %	CV %	CV %	CV %	CV %
01 – Bas-Saint-Laurent		97,5	97,2	96,4	95,7	NA	97,0
02 – Saguenay – Lac-Saint-Jean		98,4	98,5	98,2	96,6	98,1	97,8
03 – Capitale-Nationale	97,8	97,9	97,2	97,5	95,8	96,3	97,5
04 – Mauricie et Centre-du-Québec		97,0	96,3	97,1	94,6	92,6	96,1
05 – Estrie		96,4	95,7	95,3	94,0	96,9	95,5
06 – Montréal	96,1	95,9	95,5	95,2	94,6	94,8	95,6
07 – Outaouais		96,8	95,3	97,5	93,6	93,8	96,0
08 – Abitibi-Témiscamingue		97,0	95,9	97,3	95,1	NA	96,4
09 – Côte-Nord		96,9	97,6	94,8	95,0	NA	96,5
10 – Nord-du-Québec		95,6	NA	87,9	91,7	NA	94,3
11 – Gaspésie – Îles-de-la-Madeleine		98,1	96,8	97,3	96,8	NA	97,6
12 – Chaudière-Appalaches		96,1	96,5	96,0	93,6	92,3	95,3
13 – Laval		96,7	95,6	96,4	95,9	95,3	96,2
14 – Lanaudière		96,8	96,5	95,0	94,7	95,3	96,2
15 – Laurentides		96,8	95,7	95,3	94,2	95,7	96,1
16 – Montérégie		97,4	97,2	97,2	96,3	95,4	97,1
17 – Nunavik		95,2	92,0	97,0	100,0	NA	94,5
18 – Terres-Cries-de-la-Baie-James		97,4	94,6	100,0	NA	NA	96,3
<b>Total</b>	<b>96,7</b>	<b>96,8</b>	<b>96,3</b>	<b>96,2</b>	<b>95,0</b>	<b>95,0</b>	<b>96,2</b>

\*Voir la note méthodologique à la fin du document, incluant les limites à l'interprétation des données.

<sup>1</sup> Établissements non fusionnés

<sup>2</sup> CH et CLSC fusionnés

<sup>3</sup> Centre de protection de l'enfance et de la jeunesse / Centre de réadaptation

<sup>4</sup> Soutien à domicile

% 75 - 84 %, 85-94 % et 95 % et plus

**Tableau 7b Couverture vaccinale (adéquatement vacciné) du vaccin contre la COVID-19 des employés des RSSS selon la région de l'établissement et le lieu de service, période du 14 décembre 2020 au 11 novembre 2021**

Région des établissements	CH <sup>1</sup>	CH-CLSC <sup>2</sup>	CPEJ/CR <sup>3</sup>	Domicile <sup>4</sup>	CHSLD Public	CHSLD Privé conventionné	TOTAL
	CV %	CV %	CV %	CV %	CV %	CV %	CV %
01 – Bas-Saint-Laurent		96,8	96,3	96,0	93,7	NA	96,0
02 – Saguenay—Lac-Saint-Jean		97,9	97,7	97,1	95,6	98,1	97,2
03 – Capitale-Nationale	97,3	97,4	96,5	96,8	94,6	95,5	96,8
04 – Mauricie et Centre-du-Québec		96,2	95,2	96,3	93,3	91,4	95,0
05 – Estrie		95,6	94,4	94,5	92,4	94,5	94,5
06 – Montréal	95,1	94,6	94,2	93,9	92,7	92,8	94,2
07 – Outaouais		95,5	92,5	96,4	91,6	91,3	94,5
08 – Abitibi-Témiscamingue		96,1	95,1	95,8	93,5	NA	95,3
09 – Côte-Nord		95,9	96,8	94,3	92,6	NA	95,1
10 – Nord-du-Québec		95,1	NA	87,9	86,1	NA	92,7
11 – Gaspésie—Îles-de-la-Madeleine		97,3	95,5	95,2	96,0	NA	96,7
12 – Chaudière-Appalaches		95,2	95,5	95,8	92,6	91,8	94,4
13 – Laval		95,9	94,5	95,8	94,5	94,4	95,2
14 – Lanaudière		95,8	94,9	93,0	92,9	93,8	94,9
15 – Laurentides		95,8	94,4	94,4	92,3	94,1	95,0
16 – Montérégie		96,7	96,5	96,4	95,2	93,2	96,3
17 – Nunavik		91,5	88,2	97,0	100,0	NA	91,0
18 – Terres-Cries-de-la-Baie-James		95,6	91,4	100,0	NA	NA	93,8
<b>Total</b>	<b>95,8</b>	<b>95,8</b>	<b>95,1</b>	<b>95,3</b>	<b>93,4</b>	<b>93,3</b>	<b>95,1</b>

<sup>1</sup> Établissements non fusionnés

<sup>2</sup> CH et CLSC fusionnés

<sup>3</sup> Centre de protection de l'enfance et de la jeunesse / Centre de réadaptation

<sup>4</sup> Soutien à domicile

% 75 - 84 %, 85-94 % et 95 % et plus

**Tableau 8 Couverture vaccinale du vaccin contre la COVID-19 des employés du RSSS selon la catégorie d'emploi et le lieu de service, période du 14 décembre 2020 au 11 novembre 2021**

Catégorie d'emploi	Couverture vaccinale	CHU	CH-CLSC	CPEJ/CR	Domicile	CHSLD Public	CHSLD Privé conventionné	TOTAL
		CV %	CV %	CV %	CV%	CV %	CV%	CV%
Personnel en soins infirmiers et cardio-respiratoires <sup>1</sup>	Au moins 1 dose	97,4	97,3	94,7	97,0	95,0	94,4	96,9
	<b>Adéquatement vacciné</b>	96,7	96,4	93,6	96,2	93,7	93,2	96,0
Personnel para technique, services auxiliaires et métiers <sup>2</sup>	Au moins 1 dose	95,3	95,3	94,1	94,0	94,8	94,8	94,8
	<b>Adéquatement vacciné</b>	94,2	93,9	92,4	92,5	93,1	92,9	93,3
Personnel de bureau, techniciens et professionnels de l'administration <sup>3</sup>	Au moins 1 dose	95,5	95,8	95,2	95,1	95,5	95,8	95,7
	<b>Adéquatement vacciné</b>	94,4	94,7	94,1	94,5	93,9	94,6	94,5
Techniciens et professionnels de la santé et des services sociaux <sup>4</sup>	Au moins 1 dose	97,7	97,5	96,7	97,6	97,7	96,4	97,2
	<b>Adéquatement vacciné</b>	97,0	96,8	95,6	96,8	96,2	95,9	96,4
Pharmacien, dentiste, biochimiste, physicien médical, sage-femme	Au moins 1 dose	99,5	98,1	100,0	100,0	99,5	100,0	98,4
	<b>Adéquatement vacciné</b>	99,2	97,4	100,0	100,0	99,0	100,0	97,8
Cadre	Au moins 1 dose	99,1	99,0	99,8	99,7	98,6	97,9	99,1
	<b>Adéquatement vacciné</b>	99,1	98,6	99,8	99,2	98,1	97,0	98,8
<b>Total</b>	Au moins 1 dose	96,7	96,8	96,3	96,2	95,0	95,0	96,2
	<b>Adéquatement vacciné</b>	95,8	95,8	95,1	95,3	93,4	93,3	95,1

<sup>1</sup> Infirmière, infirmière clinicienne et praticienne, infirmière auxiliaire, inhalothérapeute, externe en soins infirmiers.

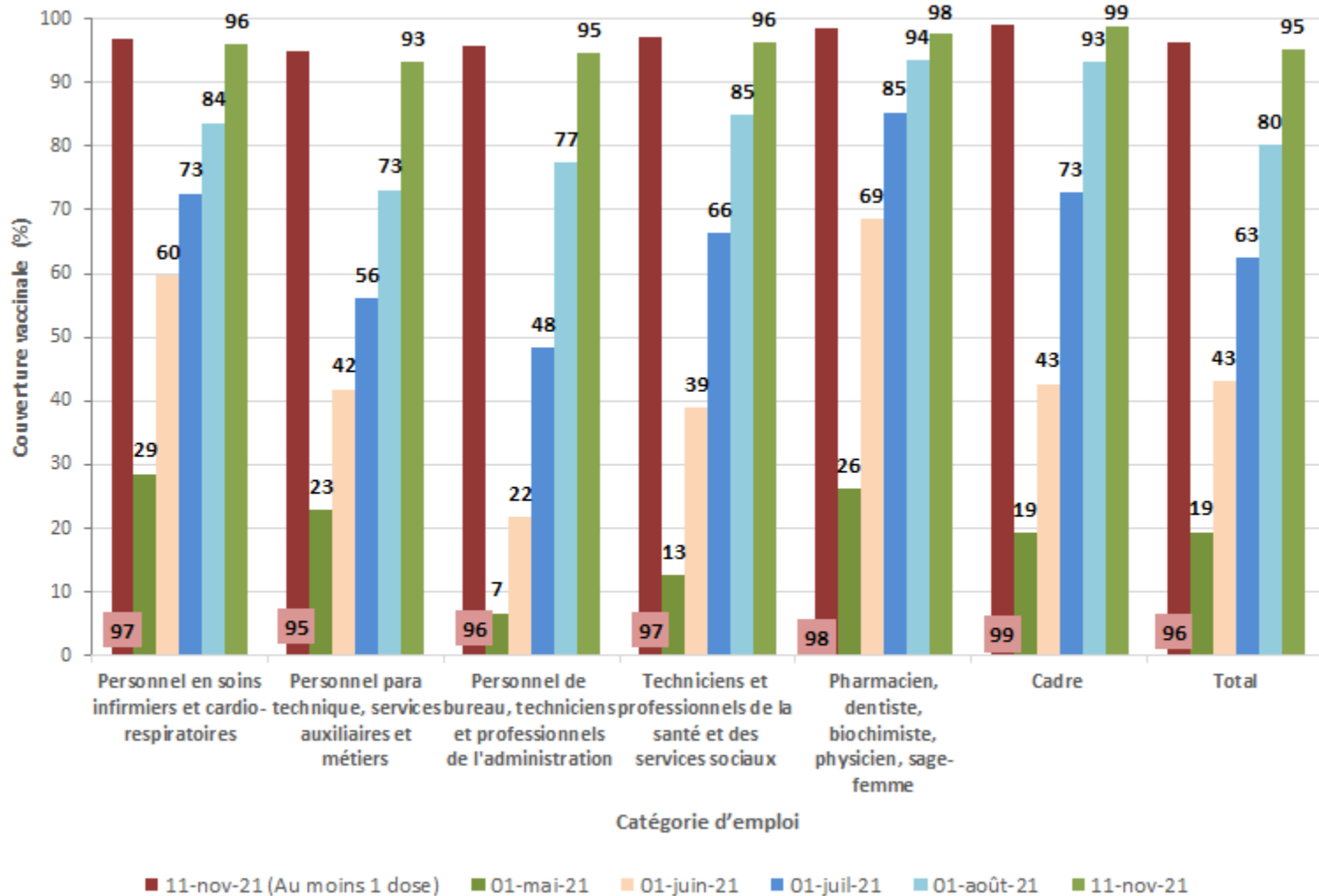
<sup>2</sup> Préposé aux bénéficiaires, auxiliaire familiale, services auxiliaires, autres paratechniques, métiers.

<sup>3</sup> Employé de bureau, technicien de l'administration, professionnel de l'administration.

<sup>4</sup> Technicien de la santé, technicien des services sociaux, professionnel de la santé, professionnel des services sociaux, externe en technologie médicale.

% 75 - 84 %, 85-94 % et 95 % et plus. Voir notes méthodologiques à la fin du document.

Figure 5 Couverture vaccinale cumulée au moins une dose et évolution de la couverture vaccinale adéquatement vacciné par période de vaccination et catégorie d'emploi, ensemble du Québec, période du 1<sup>er</sup> mai au 11 novembre 2021



## Vaccination des travailleurs de la santé en fonction des différents ordres professionnels

**Tableau 9 Couverture vaccinale (au moins 1 dose et adéquatement vacciné) du vaccin contre la COVID-19 des travailleurs de la santé en fonction de leur ordre professionnel et la région du lieu de pratique ou de résidence, période du 14 décembre 2020 au 11 novembre 2021\***

Région du lieu de pratique ou de résidence	Médecins (CMQ) <sup>1</sup>		Infirmières et infirmiers (OIIQ) <sup>2</sup>		Infirmières et infirmiers auxiliaires (OIIAQ) <sup>3</sup>		Pharmaciens (OPQ) <sup>4</sup>		Sages-femmes (OSFQ) <sup>5</sup>		Inhalothérapeutes (OPIQ) <sup>6</sup>	
	CV %		CV %		CV %		CV %		CV %		CV %	
	Au moins une dose	Adéquatement vacciné	Au moins une dose	Adéquatement vacciné	Au moins une dose	Adéquatement vacciné	Au moins une dose	Adéquatement vacciné	Au moins une dose	Adéquatement vacciné	Au moins une dose	Adéquatement vacciné
01 - Bas-Saint-Laurent	98,9	98,9	97,6	97,1	94,8	93,2	99,2	98,7	77,8	77,8	98,8	98,8
02 - Saguenay—Lac-Saint-Jean	99,9	99,6	97,8	97,3	96,2	95,1	99,7	99,7	100,0	87,5	98,2	97,6
03 - Capitale-Nationale	99,0	98,8	97,8	97,3	95,1	93,4	99,2	99,2	81,5	81,5	99,7	99,2
04 - Mauricie et Centre-du-Québec	99,1	99,0	97,2	96,3	94,5	93,2	99,8	99,8	81,0	81,0	99,3	97,4
05 - Estrie	99,5	98,8	96,8	96,0	92,2	90,6	98,6	98,4	81,0	76,2	99,4	99,1
06 - Montréal	98,6	98,3	95,6	94,6	93,2	91,4	98,8	98,4	95,6	93,3	97,1	96,4
07 - Outaouais	96,1	95,6	97,0	96,3	93,9	92,5	93,5	92,8	87,5	81,3	97,8	97,8
08 - Abitibi-Témiscamingue	99,7	99,2	97,7	96,9	94,8	91,7	97,9	97,9	-	-	100,0	100,0
09 - Côte-Nord	98,6	98,6	97,9	96,8	95,6	93,2	96,2	96,2	-	-	100,0	100,0
10 - Nord-du-Québec	97,6	97,6	94,5	93,4	95,8	93,8	93,3	93,3	-	-	100,0	100,0
11 - Gaspésie—Îles-de-la-Madeleine	99,0	98,3	98,5	97,8	96,5	93,7	99,1	97,2	-	-	95,7	95,7
12 - Chaudière-Appalaches	99,7	99,7	96,8	95,9	93,0	91,4	98,7	98,5	63,6	63,6	97,8	97,4
13 - Laval	98,3	98,2	96,1	95,0	93,4	90,8	99,8	99,5	80,0	70,0	98,4	97,9
14 - Lanaudière	99,0	98,7	97,2	96,1	94,5	92,7	99,6	99,0	92,3	92,3	98,1	97,2
15 - Laurentides	98,9	98,7	97,1	96,4	94,6	93,1	99,1	98,3	100,0	100,0	96,8	96,5
16 - Montérégie	98,7	98,5	97,5	96,9	96,2	94,8	98,7	98,5	95,7	91,3	97,9	97,5
17 - Nunavik	96,1	96,1	100,0	100,0	-	-	88,9	88,9	87,5	87,5	-	-
18 - Terres-Cries-de-la-Baie-James	98,5	98,5	98,6	97,2	-	-	100,0	100,0	-	-	-	-
<b>Total</b>	<b>98,7</b>	<b>98,5</b>	<b>96,9</b>	<b>96,1</b>	<b>94,3</b>	<b>92,5</b>	<b>98,6</b>	<b>98,2</b>	<b>87,7</b>	<b>84,3</b>	<b>98,1</b>	<b>97,5</b>

\* Voir la note méthodologique à la fin du document, incluant les limites à l'interprétation des données. Les données ne sont pas présentées pour les régions ayant moins de 5 professionnels appariés au Registre. <sup>1</sup> CMQ : Collège des médecins du Québec <sup>2</sup> OIIQ : Ordre des infirmières et infirmiers du Québec <sup>3</sup> OIIAQ : Ordre des infirmières et infirmiers auxiliaires du Québec <sup>4</sup> OPQ : Ordre des pharmaciens du Québec <sup>5</sup> OSFQ : Ordre des sages-femmes du Québec <sup>6</sup> OPIQ : Ordre professionnel des inhalothérapeutes du Québec.

% 50-74 %, 75-84 %, 85-94 % et 95 % et plus

## Vaccination contre la COVID-19 des personnes atteintes d'une maladie chronique

**Tableau 10 Couverture vaccinale (au moins 1 dose et adéquatement vacciné) du vaccin contre la COVID-19 chez les personnes atteintes d'une maladie chronique<sup>1</sup> selon la région et le groupe d'âge, période du 14 décembre 2020 au 11 novembre 2021**

Région de résidence	CV (%) 18-59 ans		CV (%) 60-74 ans		CV (%) 75 ans et +		CV (%) TOTAL	
	Au moins une dose	Adéquatement vacciné	Au moins une dose	Adéquatement vacciné	Au moins une dose	Adéquatement vacciné	Au moins une dose	Adéquatement vacciné
01 - Bas-Saint-Laurent	89,4	87,4	96,0	95,4	97,2	96,6	91,7	90,6
02 - Saguenay—Lac-Saint-Jean	91,7	89,8	97,5	97,1	98,7	98,1	92,4	91,4
03 - Capitale-Nationale	95,3	93,6	100,0	100,0	100,0	100,0	95,4	94,4
04 - Mauricie et Centre-du-Québec	87,4	85,0	96,4	95,7	98,0	97,4	90,9	89,6
05 - Estrie	87,7	85,4	96,1	95,4	97,8	97,1	90,5	89,3
06 - Montréal	95,2	92,6	100,0	100,0	100,0	99,7	95,1	93,4
07 - Outaouais	92,0	89,5	99,9	99,2	99,8	99,0	93,3	91,8
08 - Abitibi-Témiscamingue	88,9	86,2	97,3	96,7	98,6	97,9	90,2	88,7
09 - Côte-Nord	89,4	86,3	97,5	96,8	99,3	98,8	91,3	89,7
10 - Nord-du-Québec	87,6	84,9	96,4	95,7	98,4	97,5	89,5	87,9
11 - Gaspésie—Îles-de-la-Madeleine	92,0	89,7	98,0	97,4	99,4	98,7	94,0	92,8
12 - Chaudière-Appalaches	89,1	87,0	97,1	96,5	98,5	97,9	90,8	89,6
13 - Laval	92,6	90,4	99,8	98,9	100,0	99,5	92,8	91,3
14 - Lanaudière	91,1	89,1	98,9	98,4	99,6	98,9	91,7	90,5
15 - Laurentides	91,4	89,3	98,9	98,2	100,0	99,5	92,1	90,8
16 - Montérégie	94,1	92,4	100,0	99,4	99,9	99,3	93,6	92,5
17 - Nunavik	88,7	76,0	100,0	100,0	100,0	100,0	78,7	68,8
18 - Terres-Cries-de-la-Baie-James	100,0	95,0	100,0	100,0	100,0	100,0	96,0	91,7
<b>Total</b>	<b>92,5</b>	<b>90,3</b>	<b>99,2</b>	<b>98,5</b>	<b>99,8</b>	<b>99,0</b>	<b>93,1</b>	<b>91,7</b>

<sup>1</sup>Les 12 maladies retenues comme présentant un risque accru de complications de la COVID-19 et identifiées dans le SISMALCQ sont les suivantes : hypertension, maladies respiratoires, maladies cardiovasculaires, diabète, cancer, trouble neurologique, maladie du rein, maladie hépatique, problèmes du système immunitaire, obésité, psychose et anémie (par carence et hémorragique). Voir notes méthodologiques à la fin du bilan.

% 50-74 %, 75-84 % %, 85-94 % et 95 % et plus

## Distribution des noms commerciaux des vaccins selon l'âge et le sexe

Tableau 11a Nombre total de doses du vaccin contre la COVID-19 administrées selon le nom commercial des vaccins, l'âge et le sexe, ensemble du Québec, période du 14 décembre 2020 au 11 novembre 2021

		Nom commercial des vaccins										Total	
		PB COVID-19		MOD COVID-19		COVISHIELD		AZ COVID-19		INCONNU			
		N	%	N	%	N	%	N	%	N	%	N	%
<b>Total</b>		<b>9 698 152</b>	<b>72,5</b>	<b>2 983 442</b>	<b>22,3</b>	<b>114 137</b>	<b>0,9</b>	<b>583 320</b>	<b>4,4</b>	<b>608</b>	<b>0,0</b>	<b>13 379 659</b>	<b>100,0</b>
<b>Groupes d'âge</b>	<b>Sexe <sup>1</sup></b>												
<b>&lt; 12 ans</b>	Hommes	155	0,0	64	0,0	1	0,0	2	0,0	0	0,0	222	0,0
	Femmes	152	0,0	71	0,0	1	0,0	6	0,0	0	0,0	230	0,0
	<b>Total</b>	<b>308</b>	<b>0,0</b>	<b>136</b>	<b>0,0</b>	<b>2</b>	<b>0,0</b>	<b>8</b>	<b>0,0</b>	<b>0</b>	<b>0,0</b>	<b>454</b>	<b>0,0</b>
<b>12-17 ans</b>	Hommes	482 759	5,0	1 752	0,1	11	0,0	15	0,0	27	4,4	484 564	3,6
	Femmes	469 713	4,8	2 017	0,1	16	0,0	14	0,0	17	2,8	471 777	3,5
	<b>Total</b>	<b>952 701</b>	<b>9,8</b>	<b>3 769</b>	<b>0,1</b>	<b>27</b>	<b>0,0</b>	<b>29</b>	<b>0,0</b>	<b>44</b>	<b>7,2</b>	<b>956 570</b>	<b>7,1</b>
<b>18-29 ans</b>	Hommes	678 511	7,0	290 136	9,7	587	0,5	250	0,0	96	15,8	969 580	7,2
	Femmes	704 656	7,3	272 704	9,1	888	0,8	153	0,0	94	15,5	978 495	7,3
	<b>Total</b>	<b>1 383 897</b>	<b>14,3</b>	<b>563 393</b>	<b>18,9</b>	<b>1 475</b>	<b>1,3</b>	<b>403</b>	<b>0,1</b>	<b>190</b>	<b>31,3</b>	<b>1 949 358</b>	<b>14,6</b>
<b>30-39 ans</b>	Hommes	654 860	6,8	262 507	8,8	531	0,5	289	0,0	49	8,1	918 236	6,9
	Femmes	697 058	7,2	245 966	8,2	953	0,8	182	0,0	38	6,3	944 197	7,1
	<b>Total</b>	<b>1 352 448</b>	<b>13,9</b>	<b>508 692</b>	<b>17,1</b>	<b>1 484</b>	<b>1,3</b>	<b>471</b>	<b>0,1</b>	<b>87</b>	<b>14,3</b>	<b>1 863 182</b>	<b>13,9</b>
<b>40-49 ans</b>	Hommes	678 138	7,0	234 312	7,9	727	0,6	56 149	9,6	42	6,9	969 368	7,2
	Femmes	712 373	7,3	228 905	7,7	1 196	1,0	35 934	6,2	29	4,8	978 437	7,3
	<b>Total</b>	<b>1 390 917</b>	<b>14,3</b>	<b>463 342</b>	<b>15,5</b>	<b>1 923</b>	<b>1,7</b>	<b>92 091</b>	<b>15,8</b>	<b>71</b>	<b>11,7</b>	<b>1 948 344</b>	<b>14,6</b>
<b>50-59 ans</b>	Hommes	581 752	6,0	267 070	9,0	1 674	1,5	192 894	33,1	40	6,6	1 043 430	7,8
	Femmes	639 121	6,6	258 861	8,7	2 221	1,9	145 306	24,9	34	5,6	1 045 543	7,8
	<b>Total</b>	<b>1 221 173</b>	<b>12,6</b>	<b>526 027</b>	<b>17,6</b>	<b>3 896</b>	<b>3,4</b>	<b>338 243</b>	<b>58,0</b>	<b>74</b>	<b>12,2</b>	<b>2 089 413</b>	<b>15,6</b>
<b>60-69 ans</b>	Hommes	772 619	8,0	238 720	8,0	11 468	10,0	52 049	8,9	36	5,9	1 074 892	8,0
	Femmes	824 961	8,5	237 205	8,0	13 941	12,2	37 769	6,5	43	7,1	1 113 919	8,3
	<b>Total</b>	<b>1 597 870</b>	<b>16,5</b>	<b>476 008</b>	<b>16,0</b>	<b>25 410</b>	<b>22,3</b>	<b>89 842</b>	<b>15,4</b>	<b>79</b>	<b>13,0</b>	<b>2 189 209</b>	<b>16,4</b>
<b>70+</b>	Hommes	791 532	8,2	189 889	6,4	38 047	33,3	30 015	5,1	22	3,6	1 049 505	7,8
	Femmes	1 007 053	10,4	252 133	8,5	41 868	36,7	32 207	5,5	41	6,7	1 333 302	10,0
	<b>Total</b>	<b>1 798 838</b>	<b>18,5</b>	<b>442 075</b>	<b>14,8</b>	<b>79 920</b>	<b>70,0</b>	<b>62 233</b>	<b>10,7</b>	<b>63</b>	<b>10,4</b>	<b>2 383 129</b>	<b>17,8</b>
<b>Total</b>	Hommes	4 640 326	47,8	1 484 450	49,8	53 046	46,5	331 663	56,9	312	51,3	6 509 797	48,7
	Femmes	5 055 087	52,1	1 497 862	50,2	61 084	53,5	251 571	43,1	296	48,7	6 865 900	51,3
	<b>Total</b>	<b>9 698 152</b>	<b>100,0</b>	<b>2 983 442</b>	<b>100,0</b>	<b>114 137</b>	<b>100,0</b>	<b>583 320</b>	<b>100,0</b>	<b>608</b>	<b>100,0</b>	<b>13 379 659</b>	<b>100,0</b>

1 Le sexe inconnu n'est pas présenté mais est inclus au total.



**Tableau 11b** Nombre de 1<sup>res</sup> doses du vaccin contre la COVID-19 administrées selon le nom commercial des vaccins, l'âge et le sexe, ensemble du Québec, période du 14 décembre 2020 au 11 novembre 2021

		Nom commercial des vaccins										Total	
		PB COVID-19		MOD COVID-19		COVISHIELD		AZ COVID-19		INCONNU			
		N	%	N	%	N	%	N	%	N	%	N	%
<b>Total</b>		<b>4 847 598</b>	<b>72,0</b>	<b>1 349 523</b>	<b>20,1</b>	<b>113 917</b>	<b>1,7</b>	<b>417 887</b>	<b>6,2</b>	<b>394</b>	<b>0,0</b>	<b>6 729 319</b>	<b>100,0</b>
<b>Groupes d'âge</b>	<b>Sexe<sup>1</sup></b>												
< 12 ans	Hommes	143	0,0	54	0,0	1	0,0	2	0,0	0	0,0	200	0,0
	Femmes	131	0,0	58	0,0	1	0,0	5	0,0	0	0,0	195	0,0
	<b>Total</b>	<b>275</b>	<b>0,0</b>	<b>113</b>	<b>0,0</b>	<b>2</b>	<b>0,0</b>	<b>7</b>	<b>0,0</b>	<b>0</b>	<b>0,0</b>	<b>397</b>	<b>0,0</b>
12-17 ans	Hommes	251 970	5,2	1 036	0,1	11	0,0	11	0,0	15	3,8	253 043	3,8
	Femmes	244 478	5,0	1 213	0,1	16	0,0	10	0,0	8	2,0	245 725	3,7
	<b>Total</b>	<b>496 601</b>	<b>10,2</b>	<b>2 249</b>	<b>0,2</b>	<b>27</b>	<b>0,0</b>	<b>21</b>	<b>0,0</b>	<b>23</b>	<b>5,8</b>	<b>498 921</b>	<b>7,4</b>
18-29 ans	Hommes	357 280	7,4	146 164	10,8	572	0,5	111	0,0	60	15,2	504 187	7,5
	Femmes	367 987	7,6	136 439	10,1	877	0,8	63	0,0	64	16,2	505 430	7,5
	<b>Total</b>	<b>725 714</b>	<b>15,0</b>	<b>282 927</b>	<b>21,0</b>	<b>1 449</b>	<b>1,3</b>	<b>174</b>	<b>0,0</b>	<b>124</b>	<b>31,5</b>	<b>1 010 388</b>	<b>15,0</b>
30-39 ans	Hommes	341 805	7,1	130 274	9,7	528	0,5	133	0,0	35	8,9	472 775	7,0
	Femmes	361 019	7,4	121 978	9,0	950	0,8	81	0,0	27	6,9	484 055	7,2
	<b>Total</b>	<b>703 138</b>	<b>14,5</b>	<b>252 372</b>	<b>18,7</b>	<b>1 478</b>	<b>1,3</b>	<b>214</b>	<b>0,1</b>	<b>62</b>	<b>15,7</b>	<b>957 264</b>	<b>14,2</b>
40-49 ans	Hommes	340 302	7,0	100 736	7,5	717	0,6	49 808	11,9	29	7,4	491 592	7,3
	Femmes	358 227	7,4	103 323	7,7	1 187	1,0	32 009	7,7	20	5,1	494 766	7,4
	<b>Total</b>	<b>698 768</b>	<b>14,4</b>	<b>204 126</b>	<b>15,1</b>	<b>1 904</b>	<b>1,7</b>	<b>81 825</b>	<b>19,6</b>	<b>49</b>	<b>12,4</b>	<b>986 672</b>	<b>14,7</b>
50-59 ans	Hommes	274 420	5,7	93 118	6,9	1 661	1,5	154 500	37,0	27	6,9	523 726	7,8
	Femmes	307 422	6,3	99 124	7,3	2 212	1,9	116 117	27,8	24	6,1	524 899	7,8
	<b>Total</b>	<b>582 011</b>	<b>12,0</b>	<b>192 288</b>	<b>14,2</b>	<b>3 874</b>	<b>3,4</b>	<b>270 654</b>	<b>64,8</b>	<b>51</b>	<b>12,9</b>	<b>1 048 878</b>	<b>15,6</b>
60-69 ans	Hommes	382 540	7,9	106 061	7,9	11 445	10,0	35 034	8,4	25	6,3	535 105	8,0
	Femmes	408 809	8,4	109 274	8,1	13 920	12,2	22 623	5,4	28	7,1	554 654	8,2
	<b>Total</b>	<b>791 517</b>	<b>16,3</b>	<b>215 379</b>	<b>16,0</b>	<b>25 366</b>	<b>22,3</b>	<b>57 676</b>	<b>13,8</b>	<b>53</b>	<b>13,5</b>	<b>1 089 991</b>	<b>16,2</b>
70+	Hommes	377 215	7,8	86 535	6,4	38 003	33,4	3 658	0,9	12	3,0	505 423	7,5
	Femmes	472 215	9,7	113 503	8,4	41 809	36,7	3 649	0,9	20	5,1	631 196	9,4
	<b>Total</b>	<b>849 574</b>	<b>17,5</b>	<b>200 069</b>	<b>14,8</b>	<b>79 817</b>	<b>70,1</b>	<b>7 316</b>	<b>1,8</b>	<b>32</b>	<b>8,1</b>	<b>1 136 808</b>	<b>16,9</b>
<b>Total</b>	Hommes	2 325 675	48,0	663 978	49,2	52 938	46,5	243 257	58,2	203	51,5	3 286 051	48,8
	Femmes	2 520 288	52,0	684 912	50,8	60 972	53,5	174 557	41,8	191	48,5	3 440 920	51,1
	<b>Total</b>	<b>4 847 598</b>	<b>100,0</b>	<b>1 349 523</b>	<b>100,0</b>	<b>113 917</b>	<b>100,0</b>	<b>417 887</b>	<b>100,0</b>	<b>394</b>	<b>100,0</b>	<b>6 729 319</b>	<b>100,0</b>

1 Le sexe inconnu n'est pas présenté mais est inclus au total.

**Tableau 11c** Nombre de 2<sup>es</sup> doses du vaccin contre la COVID-19 administrées selon le nom commercial des vaccins, l'âge et le sexe, ensemble du Québec, période du 14 décembre 2020 au 11 novembre 2021

		Nom commercial des vaccins										Total	
		PB COVID-19		MOD COVID-19		COVISHIELD		AZ COVID-19		INCONNU			
		N	%	N	%	N	%	N	%	N	%	N	%
<b>Total</b>		<b>4 719 164</b>	<b>73,0</b>	<b>1 575 714</b>	<b>24,4</b>	<b>220</b>	<b>0,0</b>	<b>165 067</b>	<b>2,6</b>	<b>197</b>	<b>0,0</b>	<b>6 460 362</b>	<b>100,0</b>
<b>Groupes d'âge</b>	<b>Sexe<sup>1</sup></b>												
< 12 ans	Hommes	12	0,0	10	0,0	0	0,0	0	0,0	0	0,0	22	0,0
	Femmes	20	0,0	12	0,0	0	0,0	0	0,0	0	0,0	32	0,0
	<b>Total</b>	<b>32</b>	<b>0,0</b>	<b>22</b>	<b>0,0</b>	<b>0</b>	<b>0,0</b>	<b>0</b>	<b>0,0</b>	<b>0</b>	<b>0,0</b>	<b>54</b>	<b>0,0</b>
12-17 ans	Hommes	230 498	4,9	710	0,0	0	0,0	4	0,0	12	6,1	231 224	3,6
	Femmes	224 965	4,8	797	0,1	0	0,0	4	0,0	9	4,6	225 775	3,5
	<b>Total</b>	<b>455 539</b>	<b>9,7</b>	<b>1 507</b>	<b>0,1</b>	<b>0</b>	<b>0,0</b>	<b>8</b>	<b>0,0</b>	<b>21</b>	<b>10,7</b>	<b>457 075</b>	<b>7,1</b>
18-29 ans	Hommes	319 484	6,8	143 440	9,1	15	6,8	139	0,1	35	17,8	463 113	7,2
	Femmes	334 354	7,1	135 612	8,6	11	5,0	90	0,1	30	15,2	470 097	7,3
	<b>Total</b>	<b>654 117</b>	<b>13,9</b>	<b>279 279</b>	<b>17,7</b>	<b>26</b>	<b>11,8</b>	<b>229</b>	<b>0,1</b>	<b>65</b>	<b>33,0</b>	<b>933 716</b>	<b>14,5</b>
30-39 ans	Hommes	311 738	6,6	131 625	8,4	3	1,4	154	0,1	14	7,1	443 534	6,9
	Femmes	334 234	7,1	123 291	7,8	3	1,4	100	0,1	11	5,6	457 639	7,1
	<b>Total</b>	<b>646 188</b>	<b>13,7</b>	<b>255 015</b>	<b>16,2</b>	<b>6</b>	<b>2,7</b>	<b>254</b>	<b>0,2</b>	<b>25</b>	<b>12,7</b>	<b>901 488</b>	<b>14,0</b>
40-49 ans	Hommes	334 328	7,1	130 911	8,3	10	4,5	6 334	3,8	13	6,6	471 596	7,3
	Femmes	350 372	7,4	123 393	7,8	9	4,1	3 921	2,4	9	4,6	477 704	7,4
	<b>Total</b>	<b>684 867</b>	<b>14,5</b>	<b>254 360</b>	<b>16,1</b>	<b>19</b>	<b>8,6</b>	<b>10 255</b>	<b>6,2</b>	<b>22</b>	<b>11,2</b>	<b>949 523</b>	<b>14,7</b>
50-59 ans	Hommes	299 476	6,3	167 729	10,6	13	5,9	38 364	23,2	10	5,1	505 592	7,8
	Femmes	324 505	6,9	154 769	9,8	9	4,1	29 155	17,7	9	4,6	508 447	7,9
	<b>Total</b>	<b>624 111</b>	<b>13,2</b>	<b>322 545</b>	<b>20,5</b>	<b>22</b>	<b>10,0</b>	<b>67 525</b>	<b>40,9</b>	<b>19</b>	<b>9,6</b>	<b>1 014 222</b>	<b>15,7</b>
60-69 ans	Hommes	381 102	8,1	129 177	8,2	23	10,5	16 974	10,3	10	5,1	527 286	8,2
	Femmes	406 701	8,6	124 530	7,9	21	9,5	15 126	9,2	10	5,1	546 388	8,5
	<b>Total</b>	<b>787 922</b>	<b>16,7</b>	<b>253 745</b>	<b>16,1</b>	<b>44</b>	<b>20,0</b>	<b>32 105</b>	<b>19,4</b>	<b>20</b>	<b>10,2</b>	<b>1 073 836</b>	<b>16,6</b>
70+	Hommes	385 194	8,2	92 567	5,9	44	20,0	26 234	15,9	9	4,6	504 048	7,8
	Femmes	481 087	10,2	116 654	7,4	59	26,8	28 455	17,2	16	8,1	626 271	9,7
	<b>Total</b>	<b>866 388</b>	<b>18,4</b>	<b>209 241</b>	<b>13,3</b>	<b>103</b>	<b>46,8</b>	<b>54 691</b>	<b>33,1</b>	<b>25</b>	<b>12,7</b>	<b>1 130 448</b>	<b>17,5</b>
<b>Total</b>	Hommes	2 261 832	47,9	796 169	50,5	108	49,1	88 203	53,4	103	52,3	3 146 415	48,7
	Femmes	2 456 238	52,0	779 058	49,4	112	50,9	76 851	46,6	94	47,7	3 312 353	51,3
	<b>Total</b>	<b>4 719 164</b>	<b>100,0</b>	<b>1 575 714</b>	<b>100,0</b>	<b>220</b>	<b>100,0</b>	<b>165 067</b>	<b>100,0</b>	<b>197</b>	<b>100,0</b>	<b>6 460 362</b>	<b>100,0</b>

## Description de certains calendriers de vaccination et intervalles entre les 2 premières doses

Tableau 12 Calendriers de vaccination contre la COVID-19 parmi les résidents du Québec ayant reçu au moins 2 doses de vaccins, période du 14 décembre 2020 au 11 novembre 2021<sup>1</sup>

	2 PB COVID-19	2 MOD- COVID-19	2 AZ-COVID-19	AZ-COVID-19 + ARNm	ARNm + AZ- COVID-19	2 ARNm différents	Janssen + ARNm	ARNm +Janssen	Autres <sup>2</sup>
	N (%)	N (%)	N (%)	N (%)	N (%)	N (%)	N (%)	N (%)	N (%)
<b>Groupes d'âge<sup>3</sup></b>									
<b>12-17 ans</b>	439 679 (9,6)	671 (0,1)	26 (0,0)	31 (0,0)	8 (0,9)	1 013 (0,7)	1 (1,1)	0 (0,0)	0 (0,0)
<b>18-29 ans</b>	667 576 (14,6)	254 223 (20,2)	1 816 (1,1)	1 877 (0,5)	58 (6,4)	31 615 (20,8)	30 (33,3)	23 (37,1)	6 (18,8)
<b>30-39 ans</b>	642 803 (14,0)	237 424 (18,9)	969 (0,6)	1 830 (0,5)	59 (6,5)	26 242 (17,3)	12 (13,3)	11 (17,7)	2 (6,3)
<b>40-49 ans</b>	664 250 (14,5)	195 555 (15,5)	9 991 (5,9)	65 409 (17,9)	72 (7,9)	23 656 (15,6)	7 (7,8)	21 (33,9)	8 (25,0)
<b>50-59 ans</b>	541 208 (11,8)	178 271 (14,2)	67 008 (39,8)	206 388 (56,6)	116 (12,8)	16 917 (11,1)	18 (20,0)	6 (9,7)	11 (34,4)
<b>60-69 ans</b>	768 149 (16,8)	209 879 (16,7)	32 200 (19,1)	54 859 (15,1)	158 (17,4)	21 879 (14,4)	18 (20,0)	1 (1,6)	4 (12,5)
<b>70 ans et plus</b>	858 811 (18,7)	183 358 (14,6)	56 344 (33,5)	34 048 (9,3)	435 (48,0)	30 451 (20,1)	4 (4,4)	0 (0,0)	1 (3,1)
<b>Total</b>	4 582 476 (100,0)	1 259 381 (100,0)	168 354 (100,0)	364 442 (100,0)	906 (100,0)	151 773 (100,0)	90 (100,0)	62 (100,0)	32 (100,0)

<sup>1</sup> Seules les deux premières doses de vaccins valides reçues par un résident du Québec sont considérées dans le tableau, que ces doses aient été administrées au Québec ou à l'extérieur. Seuls les vaccins autorisés par Santé Canada ont été inclus. Remarque : Au total, un plus grand nombre de personnes ont effectivement reçu un calendrier avec 2 doses de vaccins à ARNm, puisqu'ils ont pu compléter leur calendrier vaccinal par la suite. Par exemple, une personne ayant initialement reçu une dose d'AZ-COVID-19 puis 2 PB COVID-19 se retrouve dans la 4<sup>ème</sup> colonne du tableau.

<sup>2</sup> Soit deux doses de vaccin Janssen soit une combinaison Janssen / AZ-COVID-19.

<sup>3</sup> L'âge de la personne est celui au jour de la vaccination.

**Tableau 13 Intervalles entre les doses de vaccins contre la COVID-19 administrées<sup>1</sup> selon le groupe prioritaire<sup>2</sup>, résidents du Québec, période du 14 décembre 2020 au 11 novembre 2021**

Groupes prioritaires :	Résidents CHSLD	Résidents RPA	Travailleurs de la santé	Femmes enceintes	Malades chroniques	Toutes raisons confondues
	N (%)	N (%)	N (%)	N (%)	N (%)	N (%)
<b>Intervalles</b>						
<b>3 semaines (19 à 27 jours)<sup>3</sup></b>	209 (0,5)	160 (0,1)	4 019 (1,3)	170 (1,3)	3 659 (0,5)	73 499 (1,4)
<b>4-5 semaines (28- 41 jours)</b>	1 550 (4,0)	973 (0,8)	16 994 (5,4)	2 330 (17,8)	38 732 (5,3)	589 562 (11,1)
<b>6-7 semaines (42-55 jours)</b>	1 091 (2,8)	1 388 (1,1)	11 090 (3,5)	1 321 (10,1)	33 708 (4,6)	593 210 (11,2)
<b>8-11 semaines (56-83 jours)</b>	3 480 (9,1)	21 614 (16,9)	69 691 (22,2)	6 230 (47,6)	381 602 (52,5)	2 933 720 (55,3)
<b>12-15 semaines (84-111 jours)</b>	15 736 (41,0)	96 846 (75,8)	97 967 (31,2)	1 659 (12,7)	178 196 (24,5)	794 546 (15,0)
<b>16 semaines + (≥112 jours)</b>	16 328 (42,5)	6 812 (5,3)	114 046 (36,3)	1 373 (10,5)	90 420 (12,4)	323 585 (6,1)
<b>Tous</b>	38 394 (100)	127 793 (100)	313 807 (100)	13 083 (100)	726 317 (100)	5 308 122 (100)

<sup>1</sup> Seules les deux premières doses de vaccins valides reçues par un résident du Québec sont considérées dans le tableau.

<sup>2</sup> La raison de vaccination saisie au Registre pour l'administration de la deuxième dose a été retenue.

<sup>3</sup> L'intervalle minimal entre les doses est de 21 jours. Toutefois, les doses de PB COVID-19 administrées à 19 et 20 jours d'intervalles sont considérées valides.

## Analyse des manifestations cliniques inhabituelles (MCI) observées à la suite de la vaccination contre la COVID-19

Tableau 14 Nombre et taux de MCI pour 100 000 doses administrées selon le type de MCI, au total et selon le type de vaccin, période du 14 décembre 2020 au 11 novembre 2021

	Tous les vaccins <sup>1</sup>		AZ-COVID-19 <sup>2</sup>		MOD-COVID-19		PB-COVID-19	
	Nb doses = 13 379 659		Nb doses = 697 457		Nb doses = 2 983 442		Nb doses = 9 698 152	
	N	Taux [IC à 95%]	N	Taux [IC à 95%]	N	Taux [IC à 95%]	N	Taux [IC à 95%]
<b>Nombre de déclarations<sup>3</sup></b>	9346	69,9 [68,4-71,3]	1338	191,8 [181,8-202,3]	3407	114,2 [110,4-118,1]	4600	47,4 [46,1-48,8]
<b>Nombre de MCI<sup>3</sup></b>	10687	79,9 [78,4-81,4]	1513	216,9 [206,2-228,1]	3922	131,5 [127,4-135,6]	5251	54,1 [52,7-55,6]
<b>Réactions locales</b>	2192	16,4 [15,7-17,1]	180	25,8 [22,2-29,8]	1526	51,1 [48,6-53,8]	486	5,0 [4,6-5,5]
Abcès infecté	6	0,0	0	0,0	2	0,1	4	0,0
Abcès stérile/Nodule	49	0,4	7	1,0	15	0,5	27	0,3
Réaction locale importante	1490	11,1	107	15,3	1043	35,0	340	3,5
Cellulite	552	4,1	70	10,0	447	15,0	35	0,4
Lymphadénite	201	1,5	8	1,1	87	2,9	106	1,1
<b>Manifestations neurologiques</b>	1424	10,6 [10,1-11,2]	274	39,3 [34,8-44,1]	362	12,1 [10,9-13,4]	788	8,1 [7,6-8,7]
Convulsions	53	0,4	8	1,1	18	0,6	27	0,3
Encéphalopathie/encéphalite	11	0,1	5	0,7	1	0,0	5	0,1
Méningite	2	0,0	0	0,0	1	0,0	1	0,0
Anesthésie/Paresthésie	835	6,2	165	23,7	186	6,2	484	5,0
Paralysie de Bell	123	0,9	8	1,1	37	1,2	78	0,8
Paralysie (autres)	26	0,2	4	0,6	6	0,2	16	0,2
Syndrome de Guillain-Barré	28	0,2	10	1,4	8	0,3	10	0,1
Autres diagnostics neuro	448	3,3	99	14,2	130	4,4	219	2,3
<b>MCI d'allure allergique</b>	1701	12,7 [12,1-13,3]	123	17,6 [14,7-21,0]	516	17,3 [15,9-18,8]	1062	11,0 [10,3-11,6]
Anaphylaxie	246	1,8	13	1,9	56	1,9	177	1,8
Syndrome oculo-respiratoire	24	0,2	0	0,0	4	0,1	20	0,2
Autres MCI d'allure allergique	1431	10,7	110	15,8	456	15,3	865	8,9
<b>Manifestations systémiques</b>	1270	9,5 [9,0-10,0]	197	28,2 [24,5-32,4]	398	13,3 [12,1-14,7]	675	7,0 [6,5-7,5]
Fièvre (≥ 38,0 °C)	211	1,6	42	6,0	95	3,2	74	0,8
Éruptions cutanées	483	3,6	57	8,2	139	4,7	287	3,0

	Tous les vaccins <sup>1</sup>		AZ-COVID-19 <sup>2</sup>		MOD-COVID-19		PB-COVID-19	
	Nb doses = 13 379 659		Nb doses = 697 457		Nb doses = 2 983 442		Nb doses = 9 698 152	
	N	Taux [IC à 95%]	N	Taux [IC à 95%]	N	Taux [IC à 95%]	N	Taux [IC à 95%]
Vomissements/Diarrhée sévère	287	2,1	54	7,7	95	3,2	138	1,4
Arthralgie/Arthrite	226	1,7	28	4,0	67	2,2	131	1,4
Parotidite	5	0,0	1	0,1	3	0,1	1	0,0
Thrombocytopénie <sup>4</sup>	77	0,6	27	3,9	9	0,3	41	0,4
TTIV <sup>4</sup>	9	0,1	9	1,3	0	0,0	0	0,0
<b>Autres MCI</b>	<b>3635</b>	<b>27,2 [26,3-28,1]</b>	<b>670</b>	<b>96,1 [89,0-103,5]</b>	<b>989</b>	<b>33,1 [31,1-35,3]</b>	<b>1975</b>	<b>20,4 [19,5-21,3]</b>
Myocardite/Péricardite <sup>5</sup>	340	2,5	15	2,2	106	3,6	219	2,3
<b>Incident sans MCI<sup>6</sup></b>	<b>465</b>	<b>3,5 [3,2-3,8]</b>	<b>69</b>	<b>9,9 [7,8-12,4]</b>	<b>131</b>	<b>4,4 [3,7-5,2]</b>	<b>265</b>	<b>2,7 [2,4-3,1]</b>
<b>Consultations</b>	<b>5886</b>	<b>44,0 [42,9-45,1]</b>	<b>917</b>	<b>131,5 [123,2-140,2]</b>	<b>2109</b>	<b>70,7 [67,7-73,7]</b>	<b>2859</b>	<b>29,5 [28,4-30,6]</b>
<b>MCI graves<sup>7</sup></b>	<b>876</b>	<b>6,5 [6,1-7,0]</b>	<b>131</b>	<b>18,8 [15,8-22,2]</b>	<b>258</b>	<b>8,6 [7,6-9,8]</b>	<b>487</b>	<b>5,0 [4,6-5,5]</b>
Hospitalisations	556	4,2 [3,8-4,5]	110	15,8 [13,0-18,9]	155	5,2 [4,4-6,1]	291	3,0 [2,7-3,4]

<sup>1</sup> Le total inclut le nombre de doses pour lesquelles le vaccin administré est inconnu (N = 608)

<sup>2</sup> Le terme AZ COVID-19 inclut aussi les vaccins COVISHIELD

<sup>3</sup> **Le nombre de déclaration correspond au nombre de personnes avec au moins une MCI, Le nombre de MCI correspond au total de MCI déclarées (n = 10687), Plusieurs MCI peuvent être déclarées pour une même personne.**

<sup>4</sup> Les cas confirmés de thrombocytopénie thrombotique immunitaire induite par le vaccin (TTIV) sont inclus dans le total des thrombocytopénies, Des éléments de contexte pour ce signal ainsi que les recommandations du CIQ pour l'utilisation des vaccins d'AstraZeneca et du COVISHIELD sont disponibles dans l'avis suivant : [Avis CIQ 2021-04-19](#)

<sup>5</sup> Plusieurs enquêtes sont toujours en cours.

<sup>6</sup> Correspond à une déclaration pour laquelle aucun des choix disponibles pour la saisie des MCI n'a été sélectionné, par exemple lorsque les enquêtes sont en cours.

<sup>7</sup> MCI graves incluses dans les MCI, Les MCI graves sont définies comme des MCI ayant nécessité une hospitalisation (24 heures ou plus), ayant menacé la vie (choc anaphylactique, anaphylaxie), ayant amené des séquelles ou suivies d'un décès, Une seule MCI grave est comptabilisée par personne.

## Notes méthodologiques pour l'interprétation des données du bilan sur la vaccination contre la COVID-19

**La source de données** pour le présent bilan est le système d'information pour la protection en maladies infectieuses (SI-PMI), plus précisément les volets immunisation (Registre de vaccination) et manifestations cliniques inhabituelles (MCI). Le Registre de vaccination du Québec est un fichier informatisé provincial dans lequel sont inscrits les vaccins administrés au Québec ou reçus par un résident québécois à l'extérieur du Québec. L'exhaustivité des données présentées sur les doses administrées dépend de la saisie de l'ensemble des informations de vaccination au Registre, et ce, en temps opportun. Les données présentées dans ce bilan correspondent aux données saisies la veille jusqu'à 22 heures et qui ont été transférées à l'Infocentre de santé publique de l'INSPQ,

**Le nombre de doses administrées** par région est calculé en fonction de l'adresse de résidence de la personne vaccinée. La région d'administration du vaccin pourrait être différente de la région de résidence. Aussi, une personne habitant dans une autre province pourrait travailler et être vaccinée au Québec, exemple de certains travailleurs de la santé. Les doses administrées hors Québec à des résidents du QC sont toutefois exclues. Pour les personnes vaccinées dont la région de résidence ne peut être déterminée, la région de vaccination a été utilisée par défaut comme région de résidence à l'exception des travailleurs de la santé sans résidence connue des régions de Montréal et de Laval. Le nombre de doses administrées selon l'âge est calculé selon l'âge au jour de la vaccination.

Le nombre de doses administrées pour les groupes prioritaires est calculé en fonction de la raison d'administration saisie au Registre. Les [groupes prioritaires pour la vaccination contre la COVID-19](#) sont ceux définis par le Comité sur l'immunisation du Québec,

**La couverture vaccinale (CV)** correspond à la proportion des personnes vaccinées parmi la population visée par cette vaccination. Elle est calculée parmi la population estimée présente au Registre de vaccination du Québec. Un appariement massif des données du SI-PMI avec le Fichier des personnes assurées (FIPA) de la RAMQ est réalisé tous les trois mois et permet une mise à jour des adresses des usagers et du statut de la personne: décédée, hors Québec etc.

Le dénominateur exclut toutefois un certain nombre d'individus, environ 300 000, déjà présents au registre mais qui n'ont pu être jumelés en raison de la présence de doublons, d'informations incomplètes ou d'une qualité insuffisante pour permettre l'appariement. En comparaison avec les données de projection de population de l'ISQ, l'utilisation de ce dénominateur a pour effet de surestimer la CV pour la province d'environ 0,4 % (entre 0,1 % et 3 % selon la région). Cette surestimation est surtout présente dans les groupes d'âge supérieurs à 50 ans. Toutefois, à l'inverse, dans 3 régions, les CV globales seraient sous-estimées entre 1 et 3 %. Des travaux sont en cours pour corriger cette situation.

La CV peut se décliner selon le nombre de doses administrées. Elle ne tient compte que de la proportion des personnes ayant reçu le nombre requis de doses valides. Ce nombre de doses varie en fonction du vaccin. La validité des doses correspond aux doses qui respectent les intervalles minimaux entre les doses et l'âge minimal d'administration. **La CV selon l'âge** est calculée selon l'âge de la personne au moment de l'extraction des données.

**La CV adéquatement vacciné** tient compte à la fois du nombre de doses reçues et des antécédents de Covid-19, confirmés par un résultat PCR positif réalisé au Québec. Ainsi, seront considérés adéquatement vaccinés les personnes ayant reçu toutes les doses requises selon le type de vaccin administré (1 ou 2 pour les vaccins autorisés au Canada) et les personnes ayant fait la maladie et ayant reçu par la suite une dose de vaccin tel que défini au [protocole d'immunisation du Québec \(PIQ\)](#) et dans l'[aide à la décision](#). En ce qui concerne les vaccins reçus hors Québec, si ce sont des vaccins autorisés au Canada, les mêmes règles s'appliquent pour le calcul de la CV. Si ces vaccins ne sont pas autorisés au Canada, alors la série vaccinale doit être complétée par une dose de vaccin à ARN messager (Pfizer-BioNTech ou Moderna) tel que recommandé par le Comité sur l'immunisation du Québec (CIQ). Les deux documents suivants peuvent être consultés pour plus de détails sur la validation des doses de vaccin contre la COVID-19 reçues à l'étranger : [avis du CIQ](#) et [recommandation du MSSS](#),

**La CV des résidents en RPA ET en CHSLD** est calculée en fonction des adresses de résidence et du lieu de vaccination en plus de la raison d'administration « Résident en RPA ou CHSLD ». Le nombre de résidents inclut les personnes avec une adresse RPA ou CHSLD. De plus, lorsqu'une personne a été vaccinée en RPA ou en CHSLD avec une raison d'administration « Résident en RPA/CHSLD » elle sera ajoutée au numérateur et au dénominateur même si son adresse de résidence ne correspond pas à un RPA/CHSLD. Cela permet de réduire les problèmes liés au délai dans les changements d'adresse et d'obtenir un meilleur estimé de la CV.

### La CV des employés du RSSS

Définition des travailleurs de la santé à utiliser dans le contexte de la vaccination contre la COVID-19, <https://publications.msss.gouv.qc.ca/msss/fichiers/directives-covid/archives/dgsp-005.pdf>

La couverture vaccinale est estimée parmi l'ensemble des employés du réseau de la santé inscrits sur la liste de paie des établissements publics et privés conventionnés. Sont exclus des données, les médecins, les résidents en médecine, les employés en main d'œuvre indépendante, les contractuels, les bénévoles et les employés des centres de recherche.

Les listes de paie sont transmises aux deux semaines par les fournisseurs des systèmes de paie, Logibec et Médiasolution. Quatre établissements privés conventionnés utilisant un autre système de paie ne sont pas inclus dans les données mais ils représentent seulement 0,1 % des employés.

Les listes nominales de la paie sont appariées au Registre provincial de vaccination (SI-PMI) afin d'obtenir le statut vaccinal de l'employé. Le pourcentage d'appariement est supérieur à 95 %. Le dénominateur utilisé pour le calcul de la CV est le nombre

d'employés appariés au registre de vaccination, le numérateur est quant à lui constitué du nombre d'employés appariés ayant été vaccinés peu importe le lieu de vaccination,

L'appariement avec les données détaillées de la paie (fichier R22 provenant du MSSS) permet d'obtenir, en fonction de la paie la plus récente, les informations sur la catégorie d'emploi, la sous-catégorie d'emploi, le lieu de service (CH, CHSLD, domicile, etc.) et selon le type d'établissement public et privé conventionné,

#### **Limites dans l'interprétation des données de CV chez les employés du RSSS :**

Les données de SI-PMI sont mises à jour quotidiennement alors que les données de paie sont mises à jour aux deux semaines, Les données détaillées de la paie du MSSS sont disponibles avec un décalage de 3 à 5 semaines par rapport aux données de la paie, Initialement la mesure de CV comptabilisait tous les employés inscrit sur la liste de paie depuis le 6 décembre 2020, qu'ils présentent des heures rémunérées ou non, Depuis le 9 juillet 2021, des modifications ont été apportées à la mesure afin de mieux tenir compte de la réalité des employés présents dans le réseau, La méthode révisée exclut maintenant les employés qui n'apparaissent pas sur la liste de paie au cours des 3 derniers mois et/ou ceux avec une date de départ connue dans cette période, Les employés en absence maladie, congé de maternité, etc restent inclus, Ces derniers sont ainsi pris en compte au dénominateur et, s'ils sont vaccinés, au numérateur, peu importe le lieu de vaccination,

Il pourrait y avoir des écarts avec les données disponibles par les établissements, Par exemple, des employés qui ont été mobilisés dans un autre secteur, peuvent être comptabilisés dans leur secteur d'origine si les informations à la paie n'ont pas été modifiées en conséquence, Certains lieux de service n'ont pu être attribués, ils ont donc été exclus du détail des tableaux mais ils sont inclus au total de la couverture vaccinale,

Plusieurs installations de type CHSLD peuvent être regroupés dans un seul établissement, notamment dans un CISSS ou un CIUSSS ne permettant pas d'obtenir des données de couvertures vaccinales par installation pour ces milieux,

#### **La CV des travailleurs de la santé en fonction des différents ordres professionnels :**

La couverture vaccinale est estimée parmi les membres actifs des ordres professionnels suivants : Le Collège des médecins du Québec (CMQ), l'Ordre des infirmières et infirmiers du Québec (OIIQ), l'Ordre des infirmières et infirmiers auxiliaires du Québec (OIIAQ), l'Ordre des pharmaciens du Québec (OPQ), l'Ordre des sages-femmes du Québec (OSFQ) et l'Ordre professionnel des inhalothérapeutes du Québec (OPIQ), Pour la présentation des données par région, la région de résidence est utilisée pour les membres de l'OIIQ, de l'OIIAQ, de l'OSFQ et l'OPIQ tandis que la région de pratique est utilisée pour les membres du CMQ de l'OPQ, Les listes nominales des membres actifs ont été transmises par les ordres professionnels et appariées au Registre provincial de vaccination (SI-PMI) afin d'obtenir le statut vaccinal de chaque membre, Le pourcentage d'appariement varie de 88 % à 93 % selon les ordres professionnels, Les listes des travailleurs de la santé sont transmises par les ordres professionnels aux deux semaines, Le dénominateur utilisé pour le calcul de la CV est le nombre de membres actifs de l'ordre appariés au registre de vaccination, le numérateur est quant à lui constitué du nombre de membres actifs de l'ordre appariés ayant été vaccinés peu importe le lieu de vaccination, Les résidents en médecine sont inclus dans l'estimation de la CV pour les médecins, mais ne peuvent être différenciés de l'ensemble des membres du CMQ,

#### **Limites dans l'interprétation ces données de CV des travailleurs de la santé en fonction des différents ordres professionnels :**

Même si les données de couverture vaccinale sont présentées parmi les personnes qui ont été appariées au Registre de vaccination, le pourcentage d'appariement plus faible pour certains ordres professionnels pourrait limiter la représentativité des résultats, Cela implique d'en tenir compte lors de l'interprétation des résultats, Également, bien que les données n'aient pas été présentées lorsque les effectifs étaient inférieurs à 5, les petits nombres impliquent que des petites variations influenceront de façon plus importante les résultats,

**La CV chez les personnes atteintes d'une maladie chronique:** Les informations sur la présence de conditions médicales préexistantes proviennent du Système intégré de surveillance des maladies chroniques du Québec (SISMACQ), Le SISMACQ est issu du jumelage de cinq bases de données médico-administratives sur les soins de santé contenant les informations relatives à la gestion du régime public pour les résidents du Québec, Les données du SISMACQ ont été jumelées à celles du registre de vaccination afin d'obtenir le statut vaccinal des personnes avec maladies chroniques et ainsi estimer la couverture vaccinale dans cette population, Les 12 maladies retenues comme présentant un risque accru de complications de la COVID-19 sont les suivantes : hypertension, maladies respiratoires, maladies cardiovasculaires, diabète, cancer, trouble neurologique, maladie du rein, maladie hépatique, problèmes du système immunitaire, obésité, psychose et anémie (par carence et hémorragique),

#### **Les MCI**

Les professionnels de la santé signalent les **MCI** dans le cadre de la **surveillance passive** pour la campagne de vaccination contre la COVID-19 qui sont validées et saisies dans le volet MCI du SI-PMI par les Directions de santé publique, Les données présentées dans ce bilan sur les MCI reflètent l'information disponible au moment de l'extraction et peuvent évoluer selon les résultats des enquêtes épidémiologiques réalisées par les Directions de santé publique, Les MCI graves sont définies comme des MCI ayant nécessité une hospitalisation (24 heures ou plus), ayant menacé la vie (choc anaphylactique, anaphylaxie), ayant amené des séquelles ou suivies d'un décès, Les taux sont présentés par 100 000 doses administrées,

### Liste d'abréviation

ARNm : ARN messenger, en référence aux vaccins PB-COVID-19 et MOD-COVID-19

CISSS – CIUSSS : Centre intégré (universitaire) de santé et de services sociaux

CIQ : Comité sur l'immunisation du Québec

CH : Centre hospitalier

CHSLD : Centre d'hébergement et de soins de longue durée

CMQ : Collège des médecins du Québec

CV : Couverture vaccinale

FIPA : Fichier d'inscription des personnes assurées

IC : Intervalles de confiance

INSPQ : Institut national de santé publique du Québec

MCI : Manifestations cliniques inhabituelles

MSSS : ministère de la Santé et des Services sociaux

OIIQ : Ordre des infirmières et infirmiers du Québec

OIIAQ : Ordre des infirmières et infirmiers auxiliaires du Québec

OPQ : Ordre des pharmaciens du Québec

OPIQ : Ordre professionnel des inhalothérapeutes du Québec

OSFQ : Ordre des sages-femmes du Québec

RI-RTF : ressources intermédiaires et ressources de type familial

RPA : résidence pour personnes âgées

RAMQ : Régie de l'assurance maladie du Québec

RSSS : Réseau de la santé et des services sociaux

SI-PMI : système d'information pour la protection en maladies infectieuses, en particulier ici ce sont le registre provincial de vaccination et les MCI qui sont utilisés



## Vigie des activités de vaccination contre la COVID-19 et de suivi des couvertures vaccinales au Québec

---

### AUTEURS

Fannie Defay  
Marilou Kiely  
Manale Ouakki  
Direction des risques biologiques et de la santé au travail

### SOUS LA DIRECTION

Patricia Hudson  
Direction des risques biologiques et de la santé au travail

### COLLABORATEURS

Nicole Boulianne  
Rachid Amini  
Gaston De Serres  
Ève Dubé  
Maryse Guay  
Direction des risques biologiques et de la santé au travail

Rémi Gagné  
Bureau d'information et d'études en santé des populations

France Markowski  
Éveline Toth  
Frédérique Armellin-Ducharme  
Ministère de la santé et des services sociaux

Thowiba Mansour  
Centre de recherche du CHU de Québec-Université Laval

### MISE EN PAGE

Linda Cléroux  
Marie-France Richard  
Direction des risques biologiques et de la santé au travail

*Ce document est disponible intégralement en format électronique (PDF) sur le site Web de l'Institut national de santé publique du Québec au : <http://www.inspq.qc.ca>.*

*Les reproductions à des fins d'étude privée ou de recherche sont autorisées en vertu de l'article 29 de la Loi sur le droit d'auteur, Toute autre utilisation doit faire l'objet d'une autorisation du gouvernement du Québec qui détient les droits exclusifs de propriété intellectuelle sur ce document, Cette autorisation peut être obtenue en formulant une demande au guichet central du Service de la gestion des droits d'auteur des Publications du Québec à l'aide d'un formulaire en ligne accessible à l'adresse suivante : <http://www.droitauteur.gouv.qc.ca/autorisation.php>, ou en écrivant un courriel à : [droit.auteur@cspq.gouv.qc.ca](mailto:droit.auteur@cspq.gouv.qc.ca),*

*Les données contenues dans le document peuvent être citées, à condition d'en mentionner la source,*

© Gouvernement du Québec (2021)