

Enquête québécoise sur le tabagisme chez les élèves du secondaire, 2002

Les jeux de hasard et d'argent Comportements et problèmes



Serge Chevalier, INSPQ
Anne-Elyse Deguire, McGill
Rina Gupta, McGill
Jeffrey Derevensky, McGill

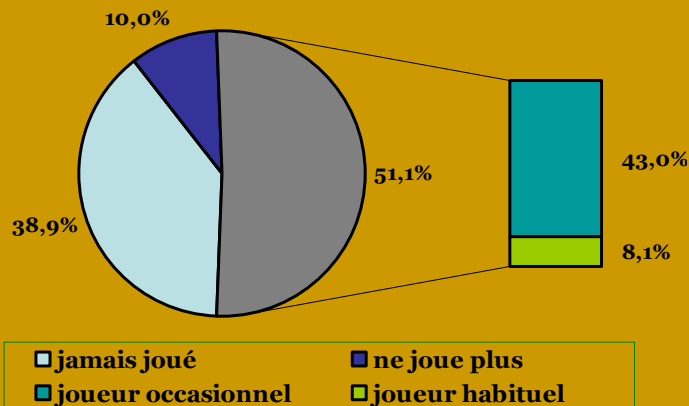
Québec 
• Institut national de santé publique
• Institut de la statistique

 McGill

Centre international d'étude sur le jeu et les
comportements à risque chez les jeunes

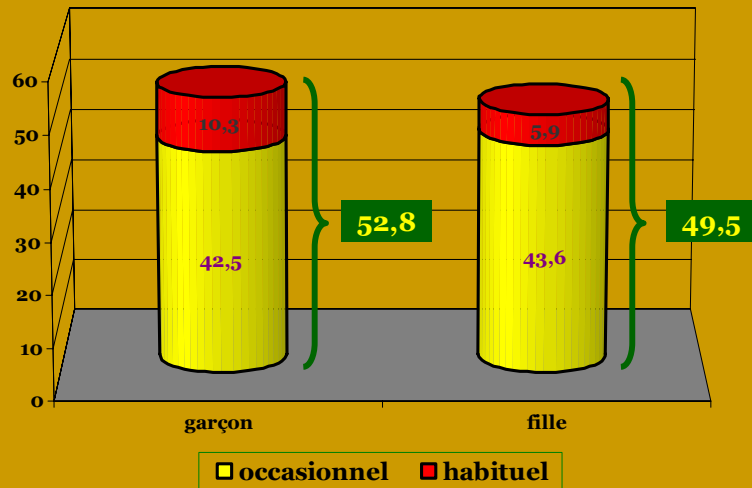


Distribution des élèves selon le type de joueurs (%) – ensemble de la population



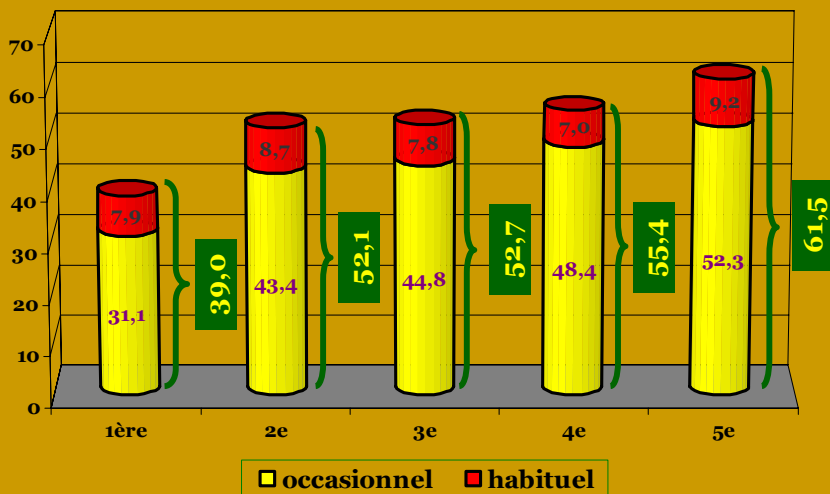
Institut de la statistique du Québec - Direction Santé Québec

Type de joueurs selon le sexe (%) – ensemble de la population



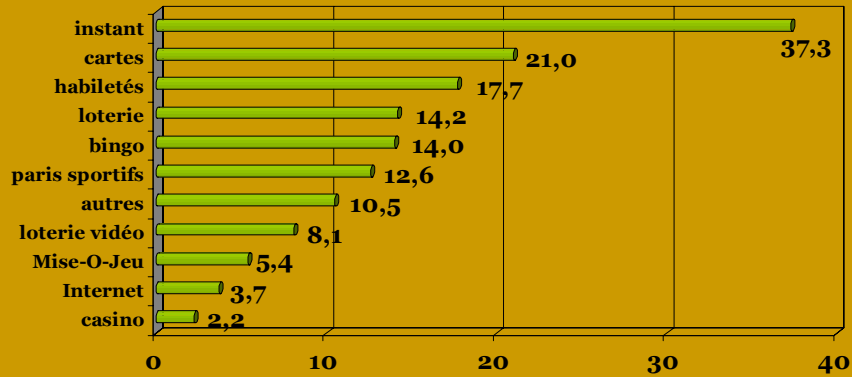
Institut de la statistique du Québec - Direction Santé Québec

Type de joueurs selon l'année d'études (%) – ensemble de la population



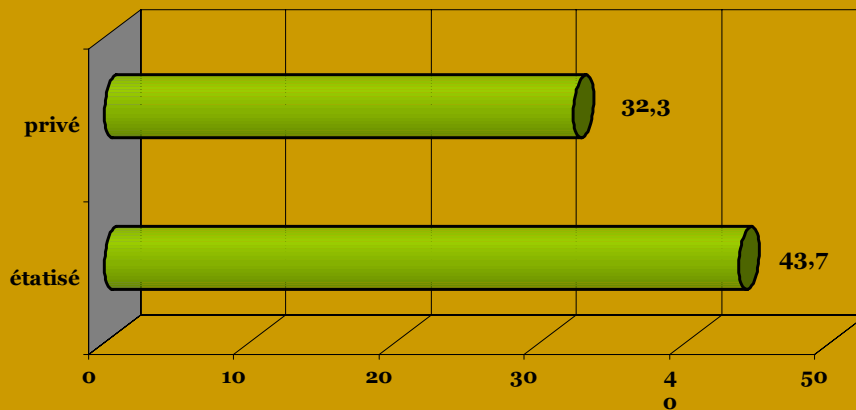
Institut de la statistique du Québec - Direction Santé Québec

Distribution des joueurs selon le jeu (%) – ensemble de la population



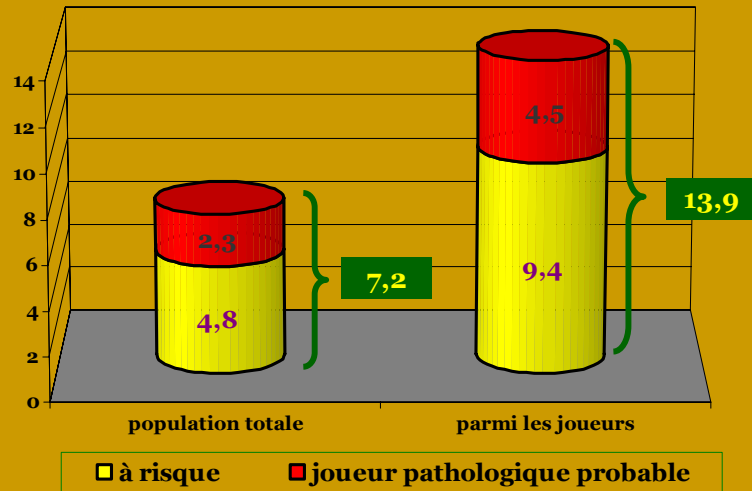
Institut de la statistique du Québec - Direction Santé Québec

Distribution des joueurs selon le jeu (%) – ensemble de la population



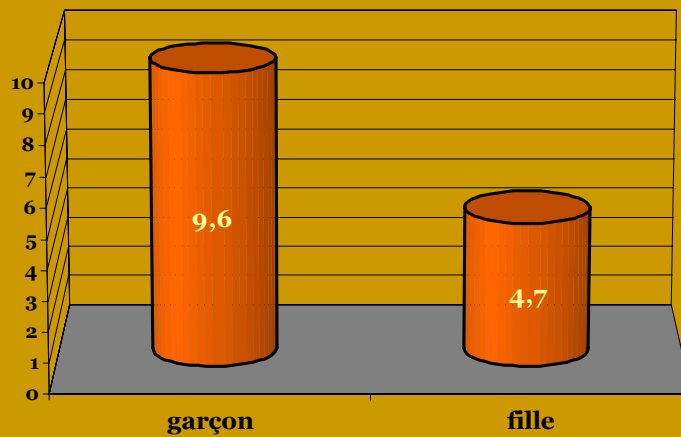
Institut de la statistique du Québec - Direction Santé Québec

Problème de jeu (%) – ensemble de la population & joueurs seulement



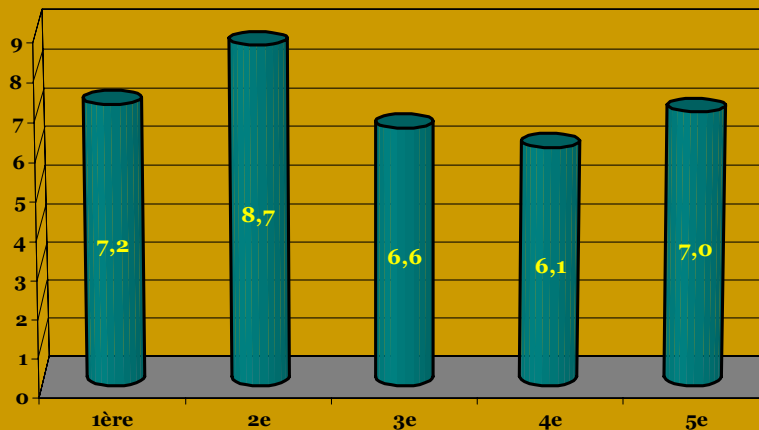
Institut de la statistique du Québec - Direction Santé Québec

Problème de jeu selon le sexe (%) – ensemble de la population



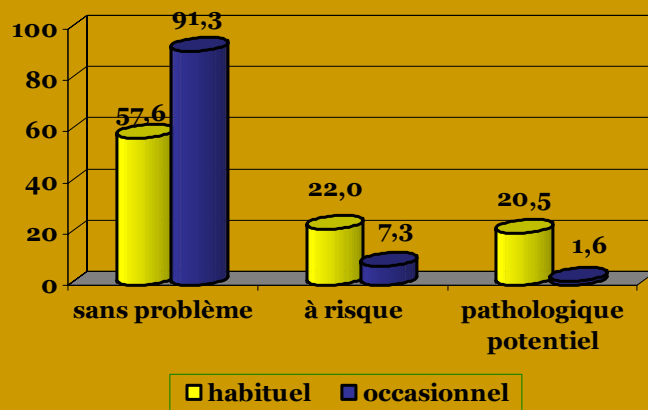
Institut de la statistique du Québec - Direction Santé Québec

Problème de jeu selon le niveau scolaire (%) – ensemble de la population



Institut de la statistique du Québec - Direction Santé Québec

Problème de jeu selon le type de joueur (%) – joueurs seulement



Institut de la statistique du Québec - Direction Santé Québec

Les conséquences d'un problème de jeu sur le jeune joueur

- Dépendance repose sur une impulsion incontrôlable de vouloir gagner, de fuir la réalité
- Le jeu devient si important dans leur vie qu'ils en deviennent complètement obnubilés

- Mensonge, vol, manipulations
- Détérioration rapide du caractère
- Anxiété et dépression
- Accumulation de dettes
- Pertes sociales et isolement
- Problèmes judiciaires
- Problèmes familiaux
- Problèmes scolaires
- Problèmes professionnels

Institut de la statistique du Québec - Direction Santé Québec

Conclusions

- Réduction de l'accessibilité au jeu par un meilleur respect de la loi
 - Sensibilisation des détaillants
 - Sensibilisation des parents et de la famille élargie
 - Plus de contrôle sur l'application de la loi
- Étendre nos connaissances
 - Comportements multiples de risque
 - Facteurs de risque et de protection – en vue de bonifier les programmes de prévention

Institut de la statistique du Québec - Direction Santé Québec

