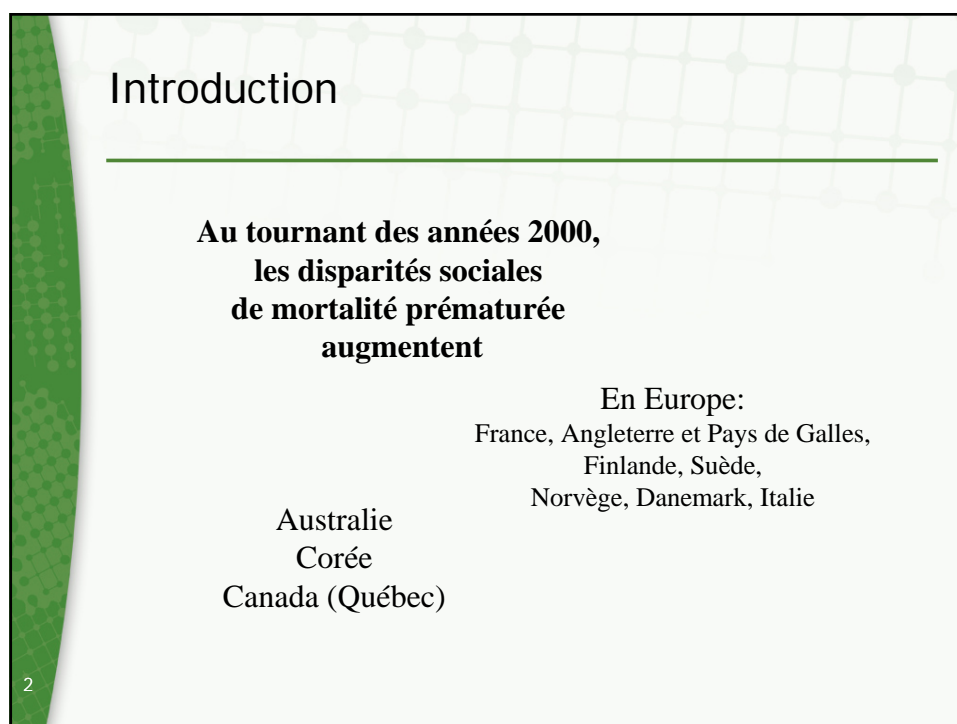


Cette présentation a été effectuée le 23 novembre 2007, au cours de la journée
« Pour réduire les inégalités sociales de santé : la nécessaire concertation entre
la recherche et l'action »
dans le cadre des Journées annuelles de santé publique (JASP) 2007. L'ensemble des présentations
est disponible sur le site Web des JASP, à l'adresse <http://www.inspq.qc.ca/archives/>.



Introduction

**Ces résultats
valent
pour
les pays,
tout entiers**

Aucune information
n'est fournie
par
milieu de vie,
milieu géographique,
à l'intérieur
de ces pays

3

Introduction

**La tendance nationale
vaut-elle dans chaque milieu de vie ?**

Les disparités sociales de mortalité prématurée
augmentent-elles,
ou augmentent-elles à un rythme différent,
dans les grandes villes,
les villes de taille moyenne,
les petites villes et le monde rural

?

4

Introduction

Notre but:

Explorer l'évolution récente des disparités sociales de mortalité prématurée selon le milieu de vie, au Québec

- Quatre milieux de vie, géographiques
- Mortalité prématurée totale et par cause
- Indice de défavorisation
- Mesures d'inégalités sociales

5

Données et méthodes

Les milieux géographiques:

	Population (%)
• La RMR de Montréal	47
• Autres RMRs (> 100 000 habitants)	19
• Villes de taille moyenne (10 000 à 100 000 habitants)	12
• Petites villes et monde rural	22
	<hr/>
	100

Population de moins de 75 ans (2001): 6 704 708

6

Données et méthodes

Indice de défavorisation:

- **Un indice écologique**
- **La plus petite unité statistique du recensement:**
 - : Ex: (2001) aire de diffusion (pop = 632)
- **Six indicateurs socio-économiques**
- **ACP** → **Deux dimensions:**
 - **Matérielle et sociale**

: ACP pour le Québec, en entier, et dans chaque milieu géographique, en 1991 et 2001

7

Données et méthodes

Indice de défavorisation:

- **Défavorisation matérielle**
 - : Revenu moyen personnel (ajusté âge-sexe)
 - : ratio emploi / population (ajusté âge-sexe)
 - : Personnes sans Diplôme d'Études Secondaires (ajusté âge-sexe)
- **Défavorisation sociale**
 - : Personnes vivant seules (ajusté âge-sexe)
 - : Personnes séparées, veuves ou divorcées (ajusté âge-sexe)
 - : Single-parent families
- **Valeurs varient de 1 à 5 (quintiles)**
 - : Pour la défavorisation matérielle et la défavorisation sociale
- **Valeurs relatives**
 - : Quintiles = 20% population, dans chaque milieu géographique, en 1991 et 2001

8

Données et méthodes

Données de mortalité:

- **Années 1989-1993 et 1999-2003**
- **Tous les décès chez les moins de 75 ans**
- Âge, sexe, principale cause de décès, quintile de défavorisation matérielle, quintile de défavorisation sociale sont considérés
- **Nombre total de décès:**
1989-1993 = 118 117
1999-2003 = 113 138

9

Data and methods

Taux de mortalité:

- **Régressions binomiales négatives**
- **Tous les décès sont modélisés simultanément**
- **Modèles:**
 - Les deux sexes réunis
 - Hommes et femmes, séparément
 - Toutes causes et cause spécifique de décès
 - Dans chaque milieu géographique
- **Taux présentés** sont pour les groupes extrêmes de défavorisation matérielle et sociale (Q1-Q1 and Q5-Q5), et sont ajustés pour l'âge, le sexe et l'autre forme de défavorisation
- **Des termes d'interaction** entre périodes et les deux formes de défavorisation sont utilisés pour modéliser les évolutions temporelles

10

Données et méthodes

Les mesures d'inégalités sociales:

- **Taux de mortalité** chez les groupes extrêmes
= (Q5-Q5) et (Q1-Q1)
- **Ratio des taux de mortalité** entre groupes extrêmes
= (Q5-Q5) / (Q1-Q1), une mesure d'inégalité relative
- **Différence des taux de mortalité** entre groupes extrêmes
= (Q5-Q5) - (Q1-Q1), une mesure d'inégalité absolue

11

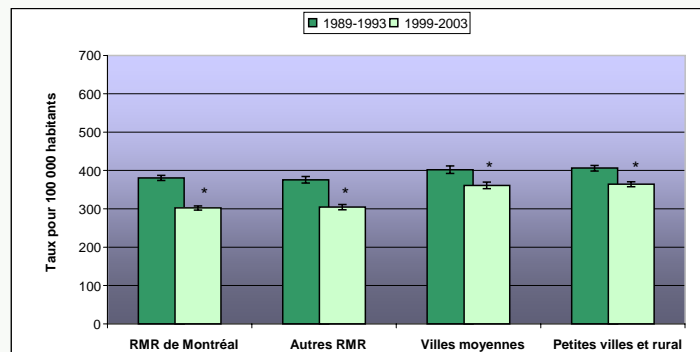
Résultats

De 1989-1993
À 1999-2003

Mortalité
prématurée

15%
au Québec

Taux de mortalité prématurée selon le milieu géographique, 1989-1993 & 1999-2003

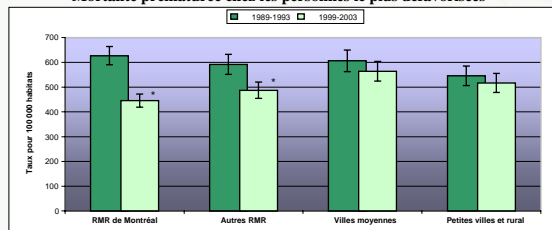


12

* : Changement statistiquement significatif entre 1989-1993 et 1999-2003, $p < 0,05$.

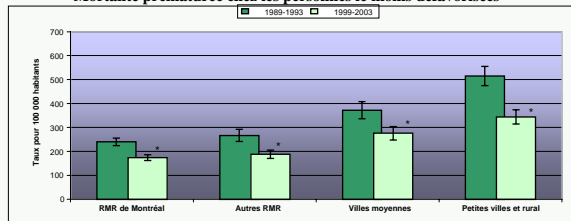
Résultats

Mortalité prématurée chez les personnes le plus défavorisées



* : Changement statistiquement significatif entre 1989-1993 et 1999-2003, $p < 0,05$.

Mortalité prématurée chez les personnes le moins défavorisées

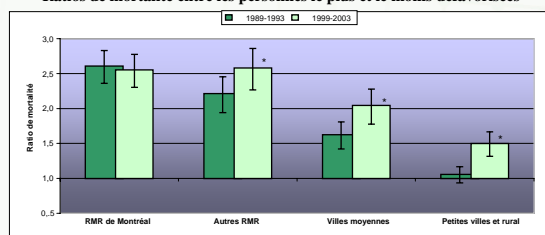


* : Changement statistiquement significatif entre 1989-1993 et 1999-2003, $p < 0,05$.

13

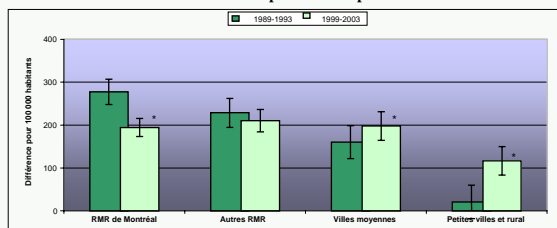
Résultats

Ratios de mortalité entre les personnes le plus et le moins défavorisées



* : Changement statistiquement significatif entre 1989-1993 et 1999-2003, $p < 0,05$.

Différences de mortalité entre les personnes le plus et le moins défavorisées

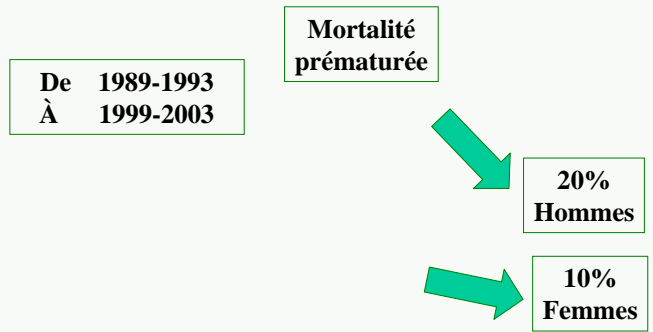


* : Changement statistiquement significatif entre 1989-1993 et 1999-2003, $p < 0,05$.

14

Résultats

Selon le sexe

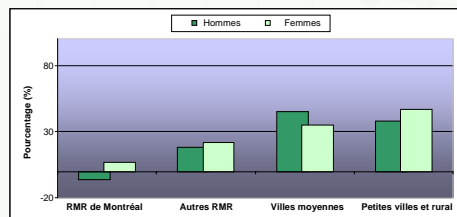


Résultats

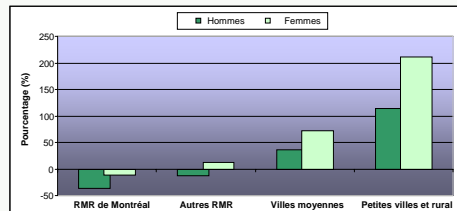
Ratios et différences de mortalité ont généralement augmentés davantage chez les femmes que chez les hommes

Changement en pourcentage (%) entre 1989-1993 et 1999-2003

Ratios de mortalité

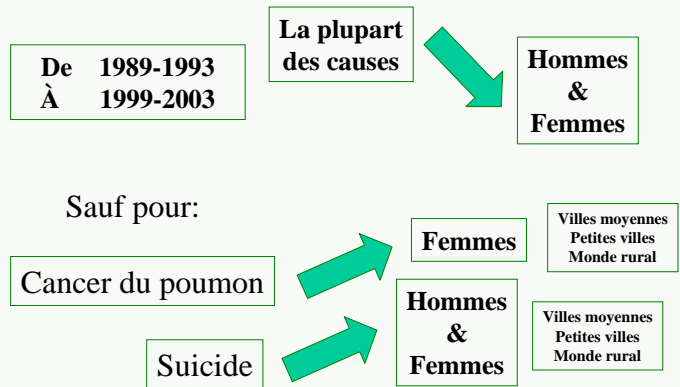


Différences de mortalité



Résultats

Selon la cause de décès



17

Résultats

Changement dans le taux de décès des personnes le plus (PD) et le moins (MD) défavorisées, le ratio (RT) et la différence (DT) de taux de décès (RD), selon le milieu géographique, le sexe et la cause de décès, Québec, 1989-1993 & 1999-2003

Cause de décès	RMR de Montréal				Autres RMR				Villes moyennes				Petites villes / Rural			
	PD	MD	RT	DT	PD	MD	RT	DT	PD	MD	RT	DT	PD	MD	RT	DT
Cancer du poumon	Hommes	-	-	-	-	-	-	-	-	-	-	-	-	-	-	-
	Femmes	+	+	+	+	+	+	+	+	+	+	+	+	+	+	+
Cancer de la prostate	Hommes	-	-	+	+	-	-	-	-	-	-	-	-	-	-	-
Cancer du sein	Femmes	-	-	-	-	-	-	-	-	-	-	-	-	-	+	+
Cardiopathies ischémiques	Hommes	-	-	-	-	-	-	+	-	-	-	-	-	-	-	+
	Femmes	-	-	-	-	-	-	-	-	-	-	-	-	-	-	+
Accident vasculaire cérébral	Hommes	-	-	-	-	-	-	-	-	-	-	-	-	-	-	-
	Femmes	-	-	-	-	-	-	+	-	-	+	+	-	-	-	-
Maladies respiratoires	Hommes	-	-	+	-	-	-	-	-	-	-	-	-	-	-	-
	Femmes	-	-	+	-	+	-	+	+	+	+	+	+	+	+	+
Suicide	Hommes	-	-	-	-	-	-	-	-	-	-	-	-	-	-	+
	Femmes	-	-	-	-	-	-	-	-	-	-	-	-	-	-	-
Accidents de Véhicules à moteur	Hommes	-	-	-	-	-	-	-	-	-	-	-	-	-	-	-
	Femmes	-	-	-	-	-	-	-	-	-	-	-	-	-	-	-

+ : Augmentation de 1989-1993 à 1999-2003; p < 0.05.
 - : Diminution de 1989-1993 à 1999-2003; p < 0.05.
 . : Modèle non convergent, en raison du faible nombre de décès.

18

Résultats

Les disparités sociales de mortalité prématurée augmentent partout au Québec sauf dans la RMR de Montréal

Les plus hauts taux chez les personnes défavorisées	→	Villes moyennes Petites villes et Rural
Les plus hauts ratios de taux de mortalité	→	RMR de Montréal Autres RMR
Les plus fortes différences dans les taux de mortalité	→	RMR de Montréal Autres RMR Villes moyennes

Les disparités augmentent plus chez les femmes que chez les hommes
Certaines causes de décès sont concernées
(cancer du poumon, maladies respiratoires)

19

Discussion

Ces résultats n'étaient pas attendus

Quatre facteurs explicatifs possibles

Les conditions socio-économiques

Le tabagisme

L'immigration

La mobilité interne

20

Discussion

Les conditions socio-économiques

Changements entre 1991 & 2001 →



Entre et au sein des milieux géographiques
chez les personnes le plus et le moins défavorisées

Revenu
Scolarité
Vivre seul
Famille monoparentale

**Les disparités sociales ont-elles moins augmenté
à Montréal qu'ailleurs au Québec?**

Non ... L'inverse est vrai

Ailleurs (autres RMR, villes moyennes, petites villes et monde rural)

Changements majeurs: personnes vivant seules, familles monoparentales



Défavorisation sociale : isolement ou fragmentation
Vulnérabilité des réseaux sociaux

21

Discussion

Le tabagisme

Au Québec



Hommes 1965

Femmes 1981

Enquête de santé (1987 et 1992-93)

Proportions de fumeurs
plus élevées dans les
villes moyennes, petites villes et monde rural
que dans les RMR

22

Discussion

L'immigration

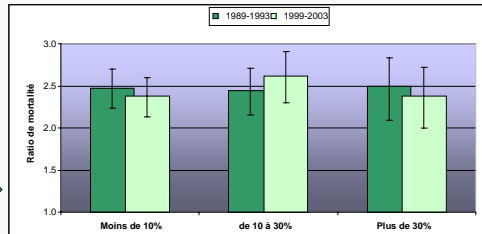
88 % des immigrants s'établissent dans la RMR de Montréal
Immigrants = 18 % de la population totale

Les immigrants sont en bonne santé, et
s'établissent davantage dans les milieux défavorisés
(de 16% à 23 % en milieu défavorisé, de 1991 à 2001)

Proportion d'immigrants
est significativement
et négativement
reliée à
la mortalité prématurée

Aucun impact sur
les disparités sociales

Ratios de mortalité entre les personnes le plus et le moins défavorisées
selon la proportion d'immigrants dans les aires de diffusion



23

Discussion

La mobilité interne (Au Québec)

Près de 10% de la population du Québec
change de région administrative, sur 5 ans

La plupart des migrants ont entre 20 et 40 ans
Généralement en meilleure santé que les non-migrants

La plupart migrent vers les régions entourant l'île de Montréal,
le centre de la RMR,
mais d'autres migrent de ces régions vers leurs voisines

Difficile d'évaluer le
rôle de cette mobilité
sur les disparités sociales
de mortalité prématurée

Pas de données disponibles selon le milieu
géographique et le niveau de défavorisation

Fichiers de la RAMQ
Suivi des adresses de 1987 à 2007

24

