

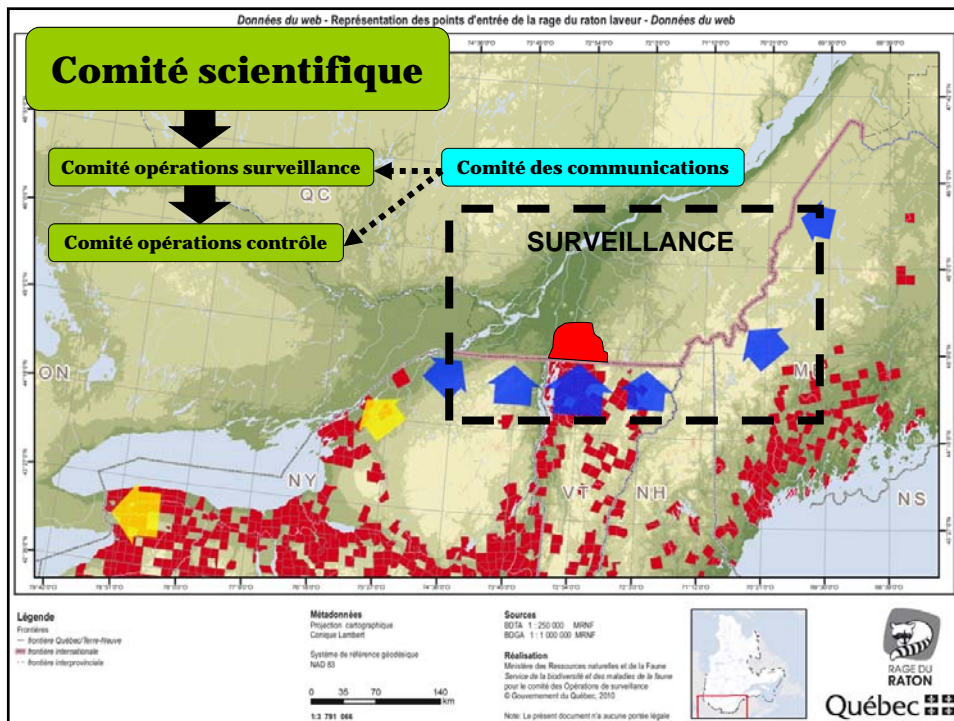
Cette présentation a été effectuée le 12 mars 2010, au cours de la journée « Des humains et des animaux : préservons la santé grâce à l'interdisciplinarité » dans le cadre des Journées annuelles de santé publique (JASP) 2010. L'ensemble des présentations est disponible sur le site Web des JASP, à l'adresse <http://www.inspq.qc.ca/archives/>.

Multidisciplinarité : exemples concrets dans le cadre du plan de lutte contre la rage du raton laveur



Julien Mainguy, biol., Ph.D.

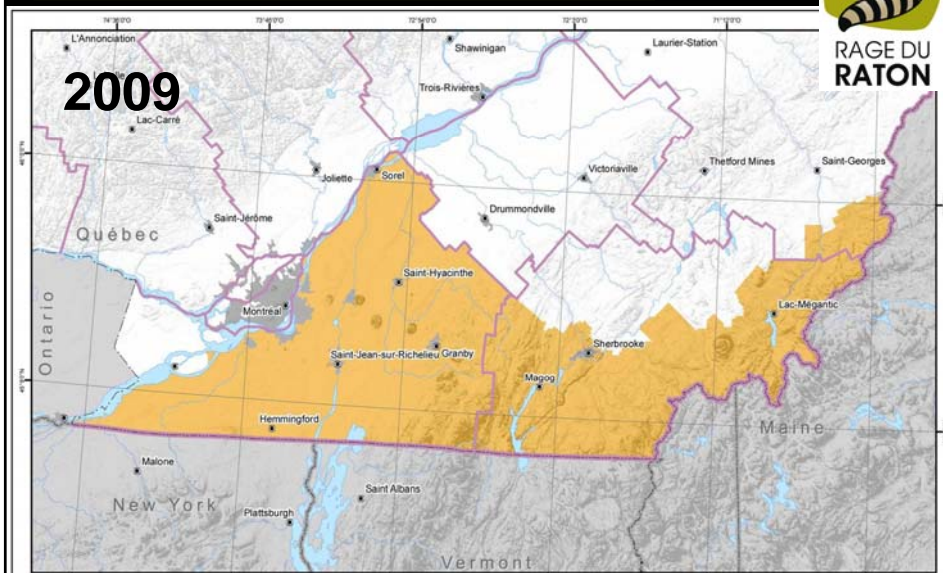
Ressources naturelles
et Faune
Québec



Comité opérations surveillance



Zone de surveillance rehaussée



Surveillance : intervenants et étapes

Surveillance passive fédérale



Enquête de l'ACIA

Évaluation de l'exposition (PPE?)
Réseau de la santé

Surveillance rehaussée provinciale



Services Québec

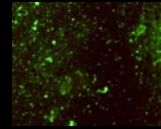
Centrale de signalement (MAPAQ)



Récolte (MRNF)



Prélèvement pour test de la rage (CQSAS)



Diagnostic au laboratoire ACIA

Base de données relationnelles

Date du signalement : 2009-01-12

Comportement anormal :

Motif si non récolté :

Date de récolte : 2009-01-13
Nom du technicien : Marie-Ève Gingras
Nom de l'intervenant :
Observations lors de la récolte : Signe neurologiques

Cas (animaux) associés à l'événement

Ajouter un cas (animal) à l'événement

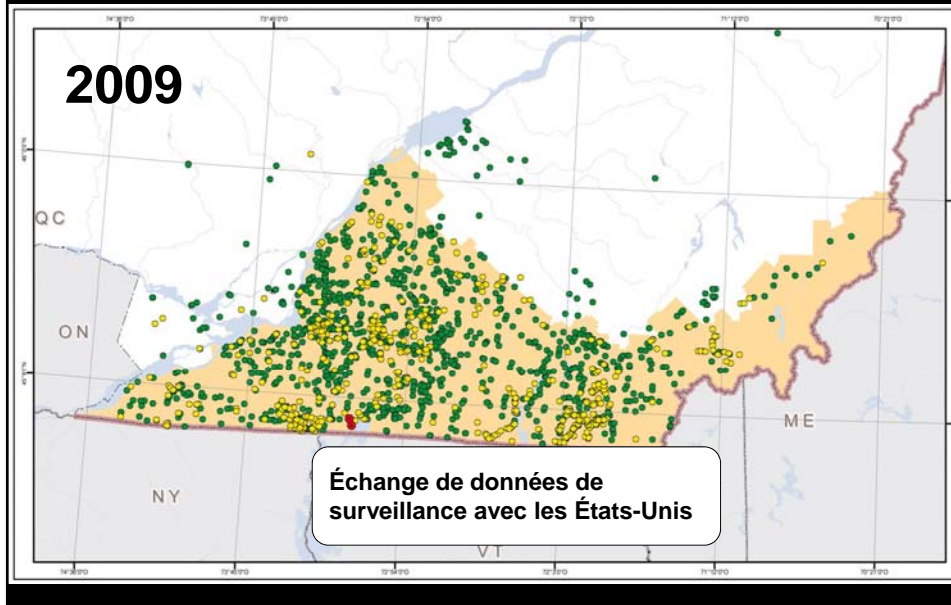
Créé le	Identifiant	No CQSAS	Date de la découverte	Espèce	Résultat pour la rage
2009-05-29	29	2999	2009-01-12	Raton laveur	Négatif

Localisation de l'événement :

Code postal :
Municipalité : Cowansville
Code de municipalité : 46080
MRC : Brome-Missisquoi
Coordonnées (degrés décimaux) : 45,21881 | -72,81456

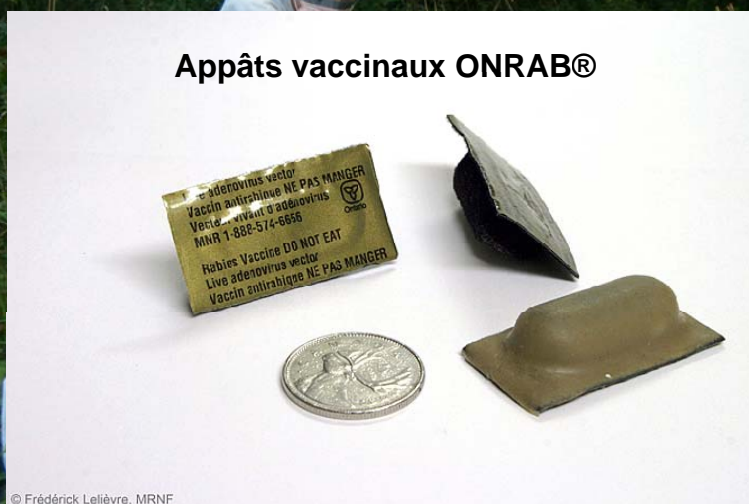


Répartition géographique des animaux analysés

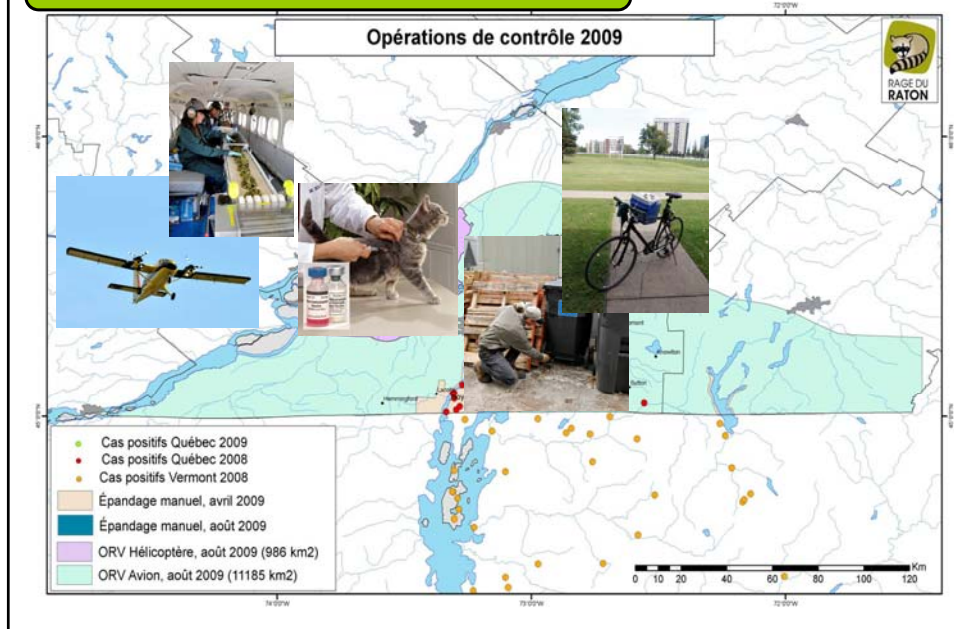


Comité des opérations de contrôle

Appâts vaccinaux ONRAB®

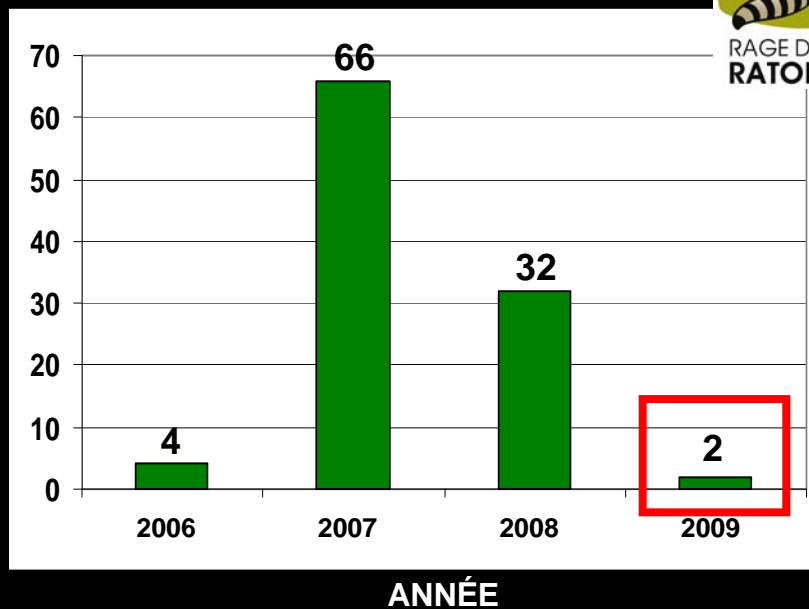


Opérations de contrôle 2009

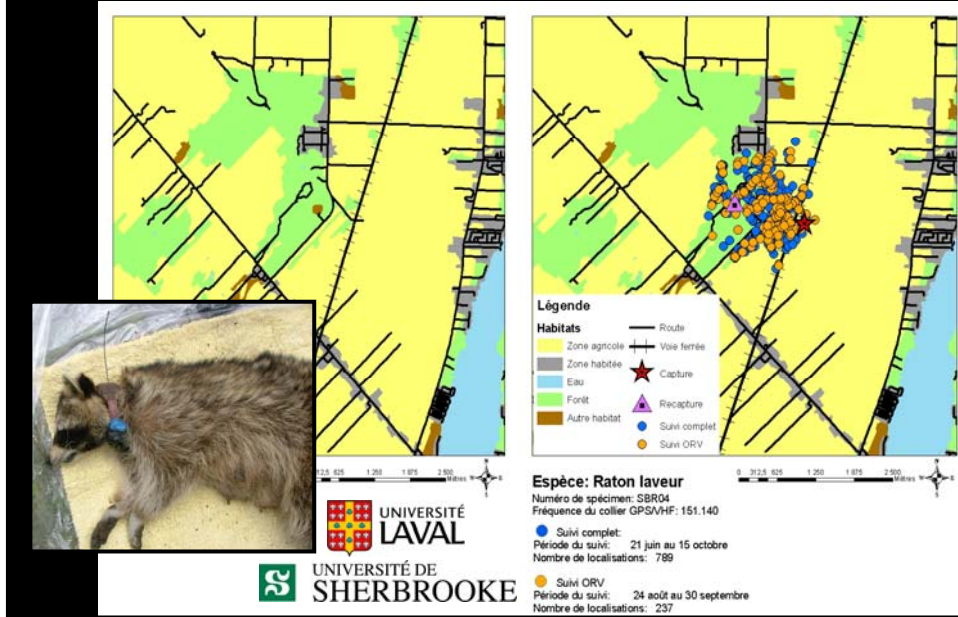


Rage du raton au Québec

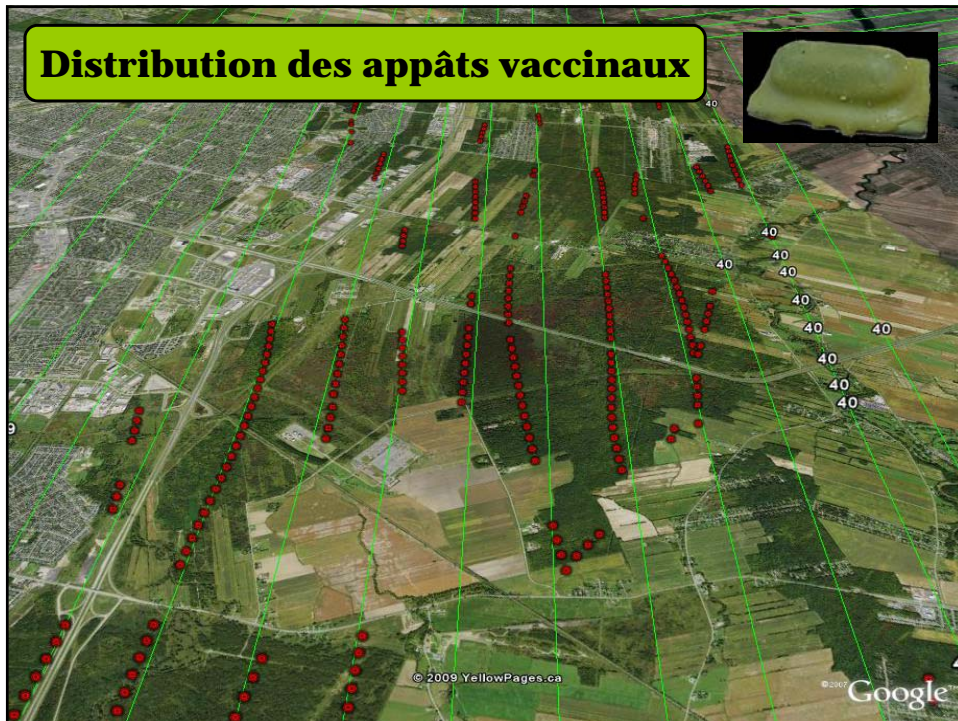
NOMBRE DE CAS DOCUMENTÉS DE RAGE DU RATON LAVEUR



Projets de recherche

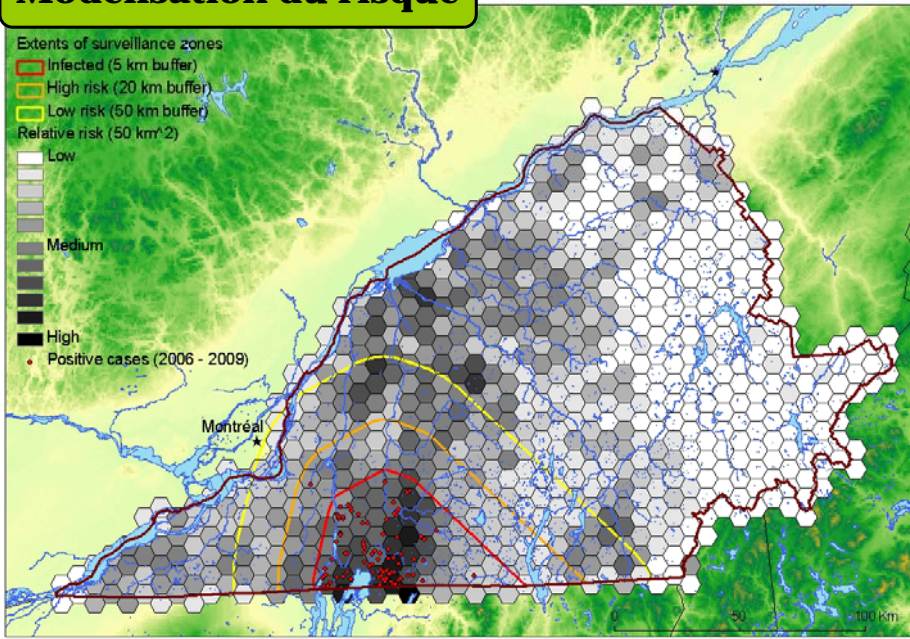


Distribution des appâts vaccinaux



Modélisation du risque

Erin Rees & Denise Bélanger
Université de Montréal



Outils de communication

Les animaux importuns

Signalons les animaux suspects!

ATTENTION À LA RAGE!

RAGE DU RATON LAVEUR

Faire vacciner votre animal de compagnie peut vous sauver la vie!

Le raton laveur est un animal domestique et curieux!

Si tu es approché par un animal suspect, ne l'approche pas. Si tu es approché par un animal suspect, ne l'approche pas. Si tu es approché par un animal suspect, ne l'approche pas.

Si tu vois un animal mort ou malade, appelle Services Québec au 1 877 644-4545

www.ragebratonslaveur.gouv.qc.ca

Quebec

Site Internet rage du raton laveur



www.rageduratonlaveur.gouv.qc.ca

Conclusion

- ➔ La rage du raton laveur est une problématique extrêmement complexe (santé publique/faunique)
- ➔ Plusieurs intervenants aux expertises diverses doivent être mobilisés dans un seul but = protéger la population
- ➔ La collaboration des citoyens, ministères et agences, ainsi que des territoires voisins (provinces, États américains) est primordiale pour l'élimination éventuelle de la rage du raton laveur

MERCI!



Cette présentation a été effectuée le 12 mars 2010, au cours de la journée « Des humains et des animaux : préservons la santé grâce à l'interdisciplinarité » dans le cadre des Journées annuelles de santé publique (JASP) 2010. L'ensemble des présentations est disponible sur le site Web des JASP, à l'adresse <http://www.inspq.qc.ca/archives/>.

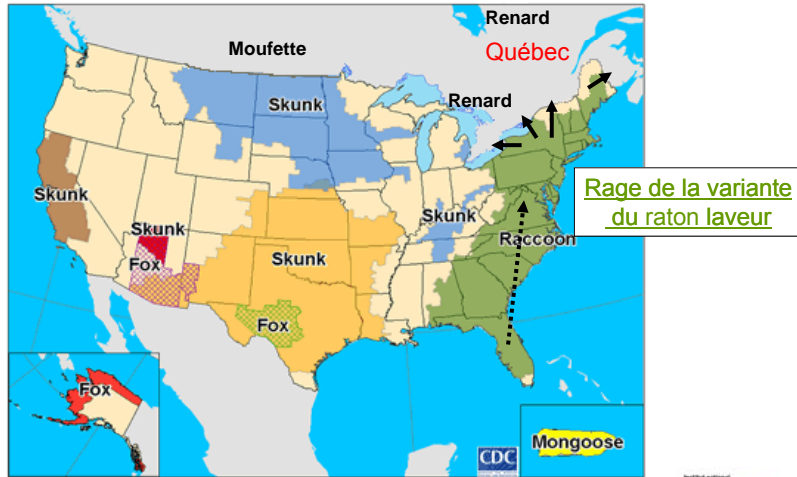


Maladie

- *Virus de la rage*, un Lyssavirus qui atteint spécifiquement le système nerveux (encéphalite) des mammifères
 - Transmission: introduction du virus, en quantité suffisante, par une plaie ou une muqueuse
 - Véhicule infectieux : salive, LCR / tissus nerveux / greffon
 - Porte d'entrée : Morsure, égratignure
 - Matériel infectieux sur une plaie fraîche ou une muqueuse
 - Greffe : cornée, organe et autre tissu
 - Mortelle (létalité ~100 %)
 - Incurable, une fois les symptômes apparus
 - Évitable : immunisation pré et post exposition (PPE) efficace et sécuritaire
- 2010-03-12 2 Institut national de santé publique Québec
Direction des risques biologiques et de la santé au travail

Rage animale terrestre

Amérique du Nord



2010-03-12 Adapté du CDC 2010

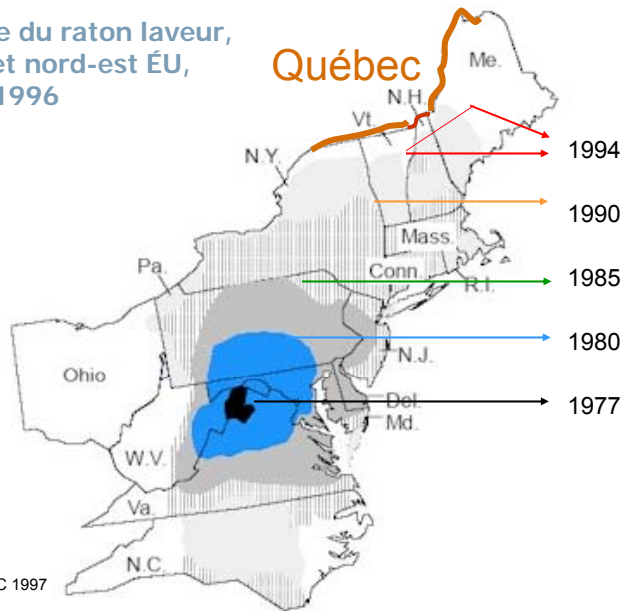
3

Québec

Menace pour le Québec

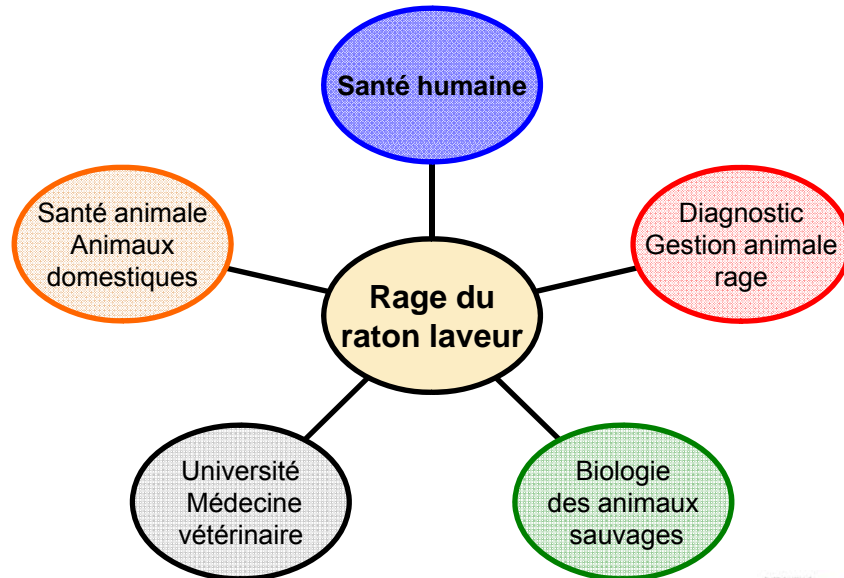
Extension de la rage du raton laveur, mid-Atlantique et nord-est ÉU, 1977-1996

- 1977-1979
- 1980-1984
- 1985-1989
- 1990-1993
- 1994-1996
- No Raccoon Rabies Detected

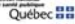


Adapté de CDC 1997

Acteurs alertés par la menace



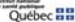
2010-03-12

5 

1. Ministère de la santé et des services sociaux (MSSS)

- Rage humaine est une MADO
- MSSS, INSPQ, DSP
 - Expertise
 - Facteurs de risque de la rage humaine
 - Lignes directrices
 - Produits immunisants : expertise en immunisation / gestion
 - Soutien au réseau de 1^e ligne
- DSP / CLSC / MD et autres 1^e ligne
 - Évaluation des expositions
 - Indication de PPE
 - Administration PPE

2010-03-12

6 

2. Agence canadienne d'inspection des aliments (ACIA)

- Rage animale est une MADDO - Loi et règlements fédéraux
- Analyse diagnostique
- Gestion animaux mordeurs ou suspects rage avec exposition humain / animal domestique
 - Évaluation du cas
 - Période d'observation
 - Mise en quarantaine
- Indemnisation du bétail (avec le MAPAQ)
- Pas de mesures particulières de gestion des animaux sauvages (maladie endémique)

2010-03-12

7



3. Ministère des ressources naturelles et de la faune (MRNF)

- Expertise en biologie animale
 - Lien avec la fédérations des trappeurs
 - Protection de la faune
 - Capture et chasse animaux sauvages
 - Mise en valeur et développement de la faune
 - Raton laveur :
 - Espèce abondante
 - Comportements de nuisance
 - Fourrure peu recherchée
- → Impact minime comme ressource

2010-03-12

8



4. Ministère de l'agriculture, des pêcheries et de l'alimentation (MAPAQ)

- Protection de la santé des animaux domestiques
 - Animaux de compagnie et d'élevage
 - Immunisation
 - Indemnisation bétail (rage)
- Lien avec les vétérinaires praticiens
- Expertise en médecine vétérinaire
- Compétence en vaccination animale
- → Impact minime

2010-03-12

9



5. Faculté de médecine vétérinaire

- Expertise
 - Santé animale
 - Épidémiologie
- Immunologie
 - Produits biologiques vétérinaires
 - Efficacité vaccinale
 - Interprétation de sérologie
 - Biosécurité
- Stratégies de contrôle de la rage
- → Pas d'enjeu

2010-03-12

10



**Évolution des structures
décisionnelles et opérationnelles
du plan de lutte contre la rage du raton laveur**

Trois périodes significatives

1995-1996

2006-2007

2009-2010

2010-03-12

11

Québec

1995- 1996

1995-1996

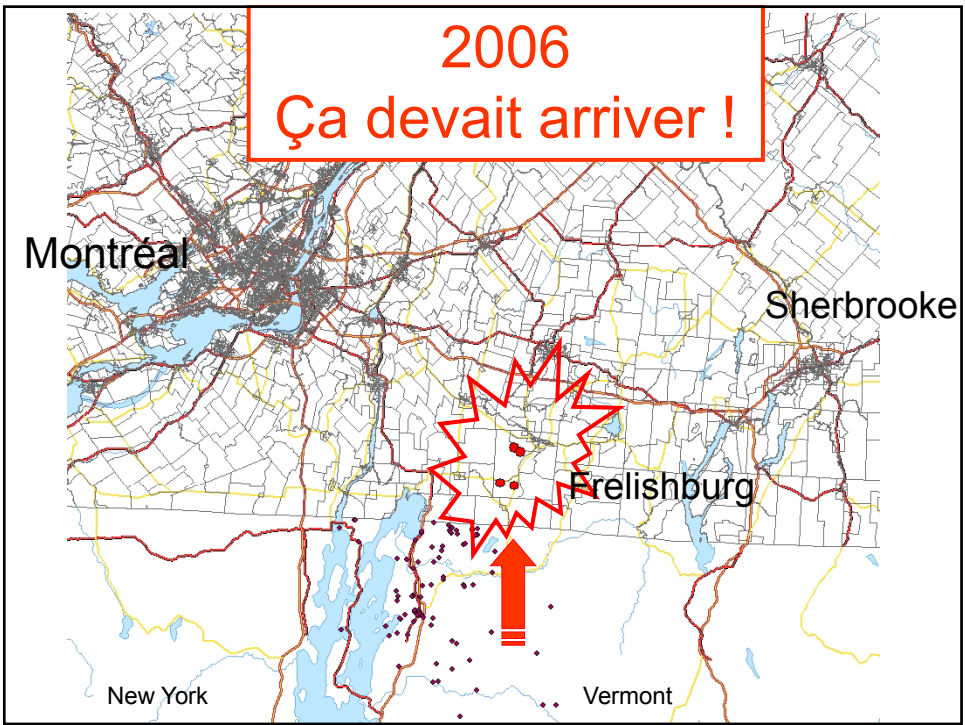
MSSS

Comité directeur
MSSS, FMV, ACIA

Comité scientifique
Mandat : analyser de la menace et faire des recommandations au MSSS
MSSS (répondant)
Direction de la santé publique Montérégie
Professeur vétérinaire FMV, U de Montréal
Vétérinaire MAPAQ
Vétérinaire ACIA
Biologiste MRNF

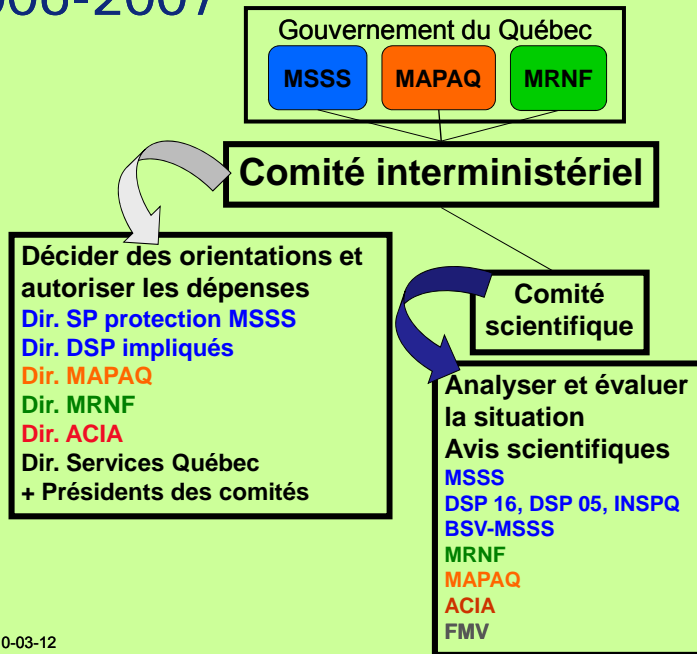
2010-03-12

13



2006-2007

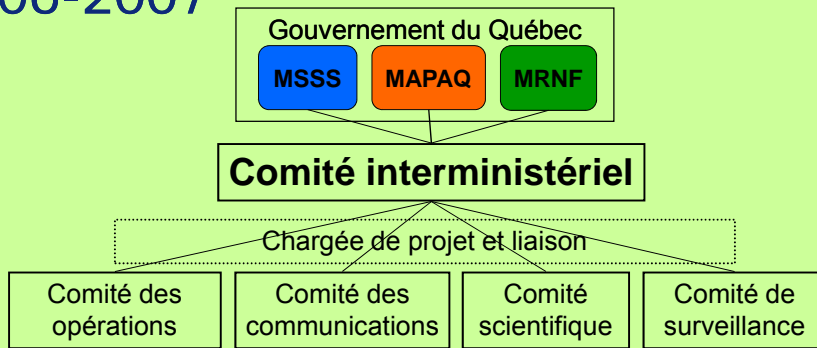
2006-2007



2010-03-12

6

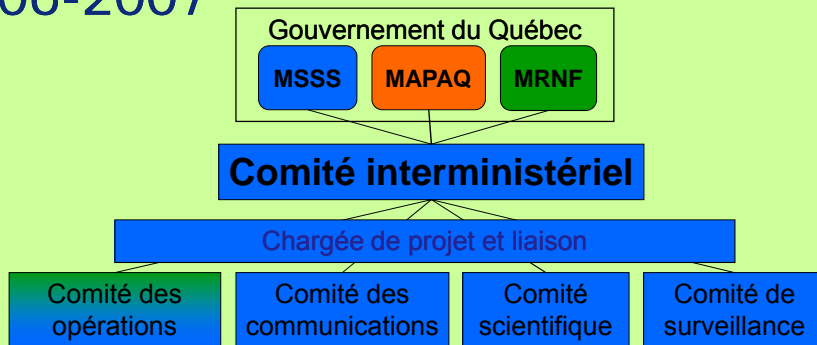
2006-2007



2010-03-12

17

2006-2007



Responsables des comités: Intervenants du MSSS

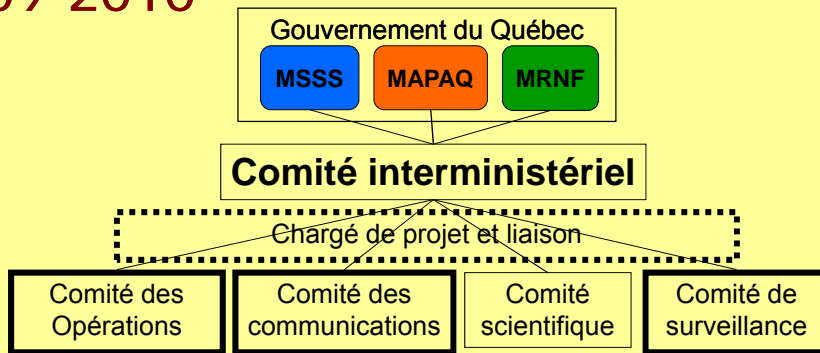
Opération de contrôle : DSP et MRNF

2010-03-12

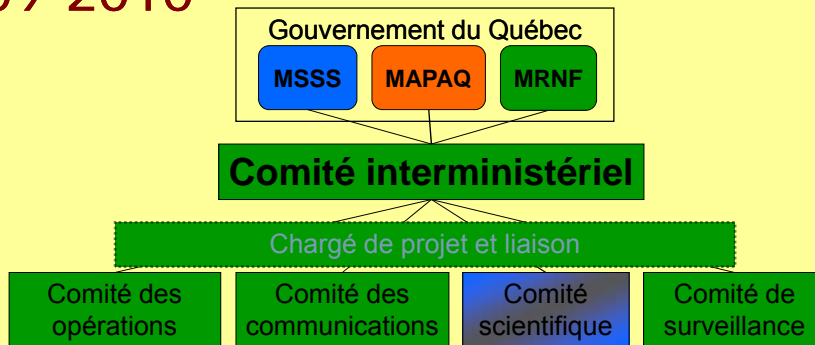
18

2009-2010

2009-2010



2009-2010



Leadership : MRNF

Comité scientifique :

Fac. Méd vétérinaire avec soutien du MSSS

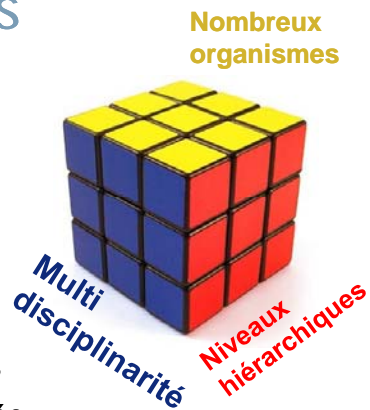
2010-03-12

21



Constats

- Variante virale émergente
- Problématique inusitée
- Gestion complexe
 - Multiples ministères et organismes
 - Plusieurs niveaux hiérarchiques
 - Nombreux intervenants impliqués
- Interventions multidisciplinaires
- Enjeux hors Québec (États-Unis, Ontario, Nouveau Brunswick)



2010-03-12

22



Forces et défis ... !

- Communication
 - Optimiser les communications inter- et intra- organismes
- Intersectorialité
 - Collaboration multidisciplinaire et interministérielle mais gestion par ministère
- Finalité : protection de la santé humaine
- Plan de lutte intégré
 - « humains ↔ animaux ↔ environnement »
- Évolution des structures
 - → Prise en charge partagée
- Imputabilité :
 - Partage des responsabilités à moyen et long terme ... ?



2010-03-12

23

Ministère national
de la santé, du bien-être
et de la sécurité
Québec

Autre défi : éliminer la menace !

Plan nord-américain
de lutte contre la rage



SURVEILLANCE SENTINELLE
DE LA RAGE ANIMALE

2010-03-12

24

Ministère national
de la santé, du bien-être
et de la sécurité
Québec

