

Cette présentation a été effectuée le 12 mars 2010, au cours de la journée « Délibérer pour guider la prise de décision » dans le cadre des Journées annuelles de santé publique (JASP) 2010. L'ensemble des présentations est disponible sur le site Web des JASP, à l'adresse <http://www.inspq.qc.ca/archives/>.

Imagine Milton-Parc :



Élaboration participative d'un plan de développement durable de quartier

Journées annuelles de santé publique
Mars 2010



Plan

- Le centre d'écologie urbaine
- Pourquoi un labo vert?
- Les interventions du labo vert
 1. Imagine Milton-Parc: plan & processus
 2. Projet pilote toit vert
 3. Ilots de fraîcheur

Le centre d'écologie urbaine de Montréal

*Pour une ville verte et
démocratique*

MISSION:

Développer et de partager une expertise quant aux approches les plus viables et démocratiques de développement urbain durable.



“ . . . Changer le monde, une ville (quartier) à la fois!”



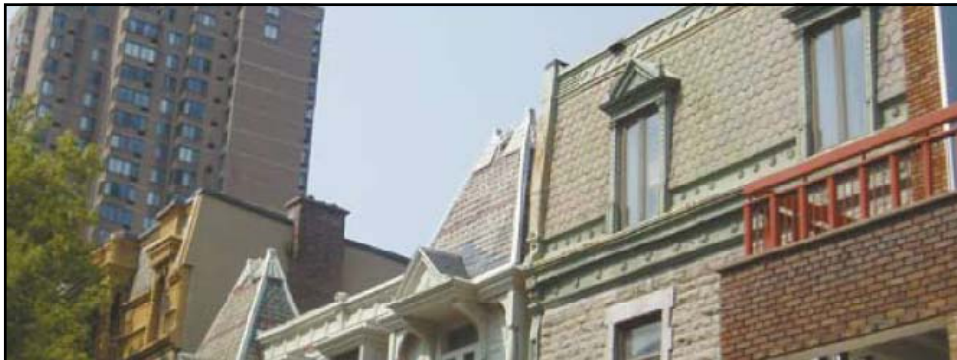
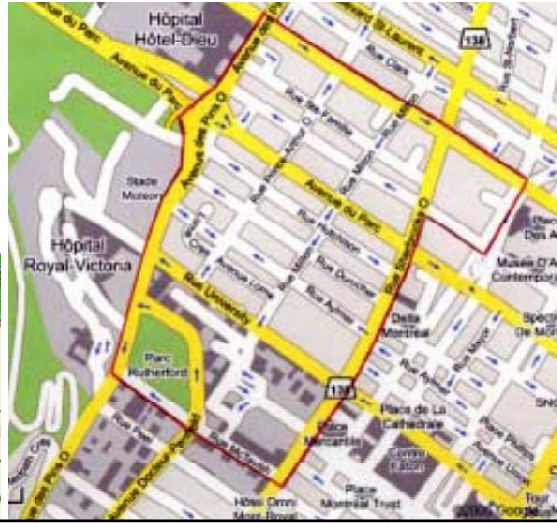
Stratégies

- Recherche action
- Projets de démonstration
- Éducation populaire
- Analyse critique des politiques publiques
- Débats publics et partage d'expériences
- Planification viable à l'échelle du quartier

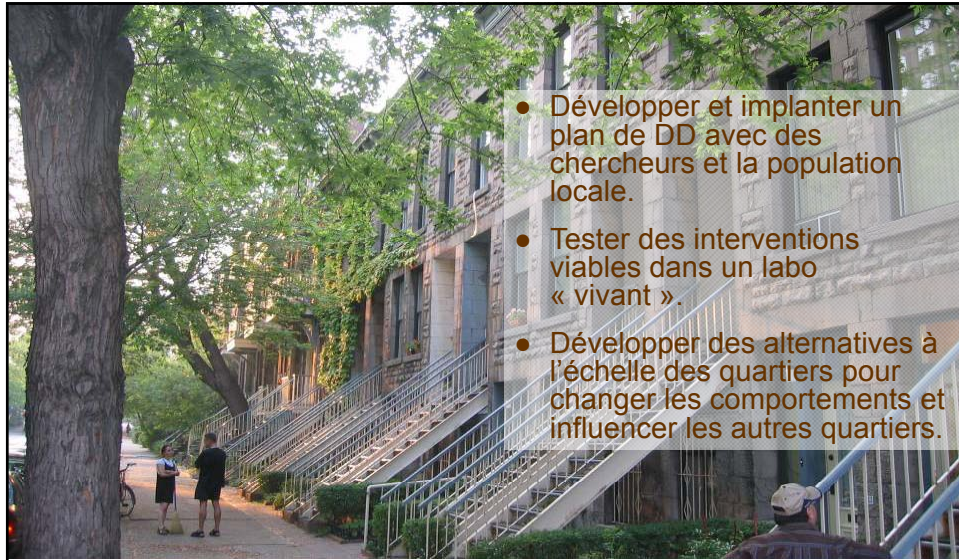
Pourquoi un labo vert?

Milton-Parc

- 11,500 habitants
- multiethnique
- 2 Universités
- Histoire sociale riche

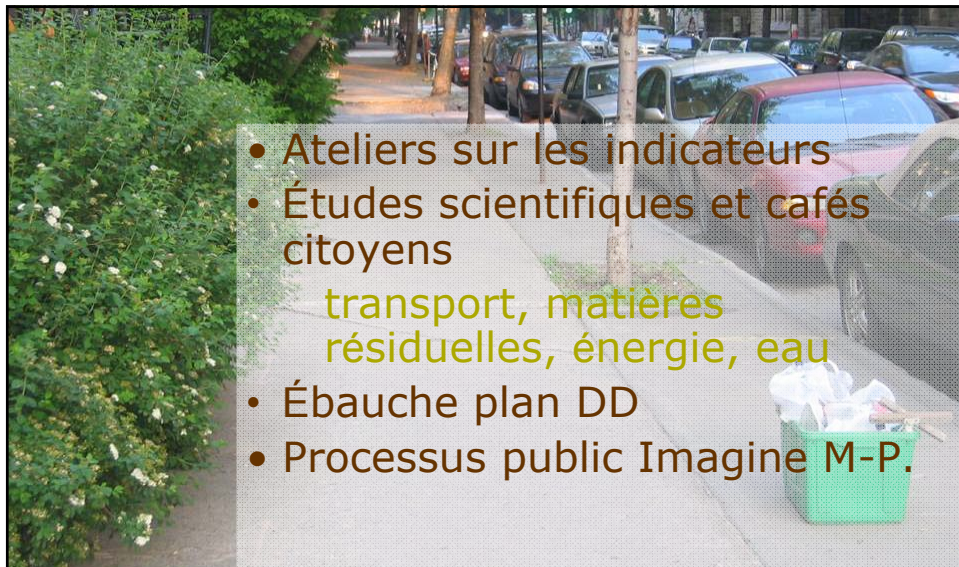


- Quartier bien organisé
 - Militantisme
 - Coopératives d'habitation
 - Groupes communautaires
 - Comités de citoyens



- Développer et implanter un plan de DD avec des chercheurs et la population locale.
- Tester des interventions viables dans un labo « vivant ».
- Développer des alternatives à l'échelle des quartiers pour changer les comportements et influencer les autres quartiers.

Les objectifs du Labo vert



- Ateliers sur les indicateurs
- Études scientifiques et cafés citoyens
 - transport, matières résiduelles, énergie, eau
- Ébauche plan DD
- Processus public Imagine M-P.

Processus ... Plan DD.





1. Appel de projet

- Inspirer et capter l'imaginaire
- \$10k pour le projet gagnant, voté lors de l'assemblée

IMAGINE MILTON-PARC

VOTRE QUARTIER VOUS INTÉRESSE ?

APPEL DE PROJETS	CALL FOR PROJECTS
JUSQU'À 10 000 \$ POUR RÉALISER LE PROJET DE DÉVELOPPEMENT DURABLE GAGNANT	UP TO \$10,000 TO IMPLEMENT THE WINNING SUSTAINABILITY PROJECT
>>>>>>> DATE LIMITE : 1 ^{ER} MAI	MAY 1 - APPLICATIONS DUE <<<<<<<
VOUS AVEZ UNE IDÉE DE PROJET? VOUS AVEZ BESOIN D'AIDE POUR L'ÉLABORER ?	GOT AN IDEA FOR A PROJECT? NEED HELP DEVELOPING IT ?
CONTACTEZ-NOUS!	CONTACT US!

Centre
d'écologie
urbaine
de Montréal 3536, DU PARC
394-220-8187 (3372) | info@ecologieurbaine.net | www.ecologieurbaine.net

Projeté 100% financé en vertu de la Loi sur l'accès à l'information. Les fonds proviennent de la gestion des revenus. L'organisme responsable de la planification, de l'évaluation et de la mise en œuvre du projet est le Centre d'écologie urbaine de Montréal. © 2014. Tous droits réservés.

2. Expo mobile

IMAGINE
MILTON-PARC

- Interagir avec les gens dans leur quotidien et les inspirer
- Sensibiliser et recueillir des informations



2. Expo mobile

- Amener les gens à réfléchir sur leur propre environnement quotidien



3. Assemblée publique

- Présentation de l'ébauche du plan



IMAGINE MILTON-PARC

ASSEMBLÉE PUBLIQUE | COMMUNITY ASSEMBLY
 SAMEDI 12 MAI 2007 DE 13H00 À 16H00
 ÉGLISE NOTRE-DAME DE LA SALETTE
 3535 AVENUE DU PARC

- Venez voter pour votre projet favori de développement durable pour le quartier! /
 Come vote for your favourite neighbourhood sustainability project!
- Décidez des priorités du plan de développement durable de Milton-Parc. / Decide priorities for the Milton-Parc sustainability plan.
- Prenez des trousses prêt-a-pousser de jardinage. /
 Pick up ready-to-grow gardening kits.
- Amenez votre famille aux ateliers pour enfants. /
 Bring the whole family to eco-activities for kids.

Centre d'écologie urbaine de Montréal
 3516, du Parc | 514 252 2429 (5.376) | info@ecologieurbaine.net | www.ecologieurbaine.net

3. Assemblée publique

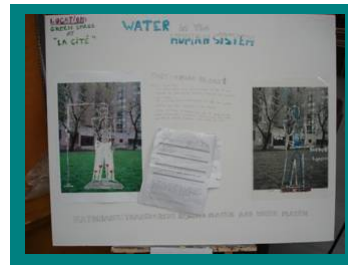
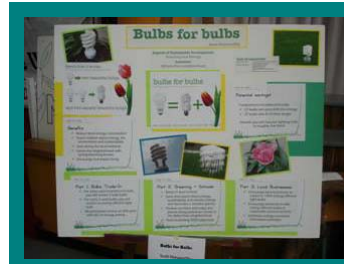
- Décider des priorités d'action



3. Assemblée publique

IMAGINE
MILTON-PARC

- Voter pour le gagnant du concours



3. Assemblée publique

IMAGINE
MILTON-PARC

... et le gagnant est: une co-op de 23 familles



Quelques bénéfices du processus participatif

- Lien entre démocratie et développement durable
- Enthousiasme autour des projets du Labo vert
- Nouvelles idées, nouvelles manières d'engager les gens, etc.



IMAGINE
MILTON-PARC

CENTRE
D'ÉCOLOGIE
URBAINE DE
MONTREAL

CENTRE
D'ÉCOLOGIE
URBAINE DE
MONTREAL

Contenu du plan

IMAGINE MILTON-PARC

A NEIGHBOURHOOD
SUSTAINABILITY PLAN



- La vision
- Orientations (5)
- Principes & enjeux
- Objectifs (23)
- Actions (136)
- Indicateurs (29)

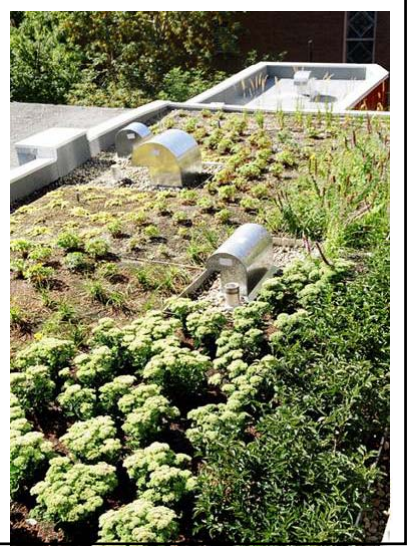
CENTRE
D'ÉCOLOGIE
URBAINE DE
MONTREAL



Projet pilote toit vert



Plateau duplex :
Coop habitation
± 100 ans



Installation du
substrat et des
plantes







Projet ilot fraicheur

But: combattre les îlots de chaleur urbain

- Verdissement intensif
- Sensibilisation et formation des résidents
- Formation de comités locaux



Ilot de fraicheur: des résultats

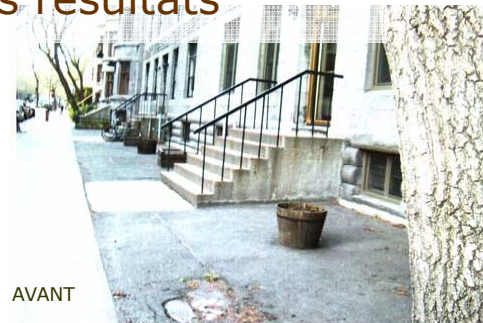
Végétation: Plantation de 70 arbres, 260 arbustes, 86 vignes, 200+ vivaces (2007)



Comité local: 35 membres



Ilot de fraicheur: des résultats



Ilot de fraicheur: des résultats





Prochaines étapes

- Diffusion du plan et influence des politiques publiques
- Implanter projets avec résidents et autres partenaires
- Échanger avec les autres quartiers



Merci!
Pour plus d'info:
www.ecologieurbaine.net

