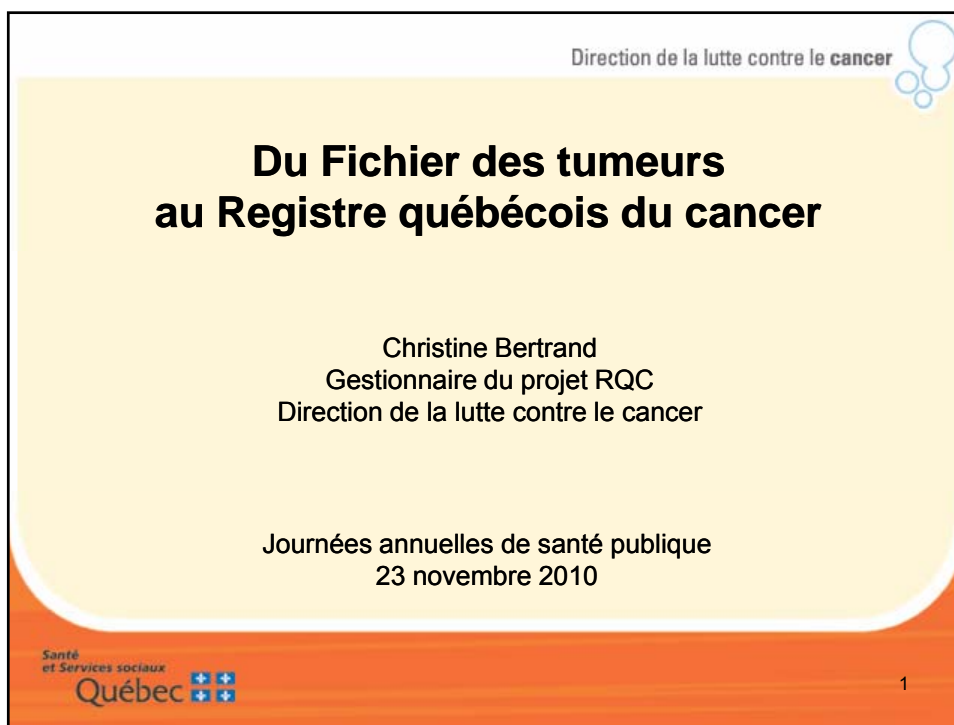


Cette présentation a été effectuée le 23 novembre 2010, au cours de la journée « Les données clinico-administratives et d'enquête essentielles à la qualité des services : l'exemple du cancer » dans le cadre des 14es Journées annuelles de santé publique (JASP 2010). L'ensemble des présentations est disponible sur le site Web des JASP, à l'adresse <http://www.inspq.qc.ca/>



## Historique du projet

Direction de la lutte contre le cancer



- 1993- 2008** • Études, rapports et travaux préliminaires de différents partenaires
- 2005- 2009** • Désignation des équipes interdisciplinaires
- 2007** • Orientations prioritaires 2007-2012 du PQLC
- 2008** • Comité consultatif sur le registre de cancer  
*« Balise pour l'implantation et l'exploitation d'un registre québécois du cancer »*
- 2008 – 2010** • Travaux de planification du RQC
  - Comité directeur
  - Comité des utilisateurs
  - Cadre normatif
  - Identification de la disponibilité des données, des processus de travail, des éléments technologiques et du cadre juridique
- 2010** • Priorisation et financement du projet



## Le Fichier des tumeurs

Direction de la lutte contre le cancer



Le Québec possède un système d'enregistrement de données nominatives et cliniques sur les personnes atteintes de cancer :

le Fichier des tumeurs du Québec (FiTQ).

- Créé dans les années 1960.
- En constante évolution depuis.
- Près de 49 000 nouveaux diagnostics de cancer en 2007.



La mise en place du RQC apportera des améliorations majeurs au FiTQ , soit :

## Les améliorations du RQC

Direction de la lutte contre le cancer



### Exhaustivité

Source principale : MED ECHO (hospitalisations)

Impact : sous dénombrement, plus important pour certains types de cancer

### Date de diagnostic plus précise

Actuellement : date de la sortie de l'hospitalisation

Impact : calcul de la survie, comparaison avec autres registres

#### SOLUTION RETENUE

Nouvelle source de données pour le RQC : **rapports de pathologie**.

- Défi :
- diversité des systèmes d'information des laboratoires
  - contenu et format des rapports de pathologie non standardisés

## Les améliorations du RQC (suite)

Direction de la lutte contre le cancer



### Complétude

- Stade du cancer au moment du diagnostic \*
- Première ligne de traitements\*

### Fiabilité

- Données saisies par du personnel qualifié
- Selon des normes reconnues et publiées

### Comparabilité

Pour chaque élément, la définition, les méthodes de saisie et les validations doivent répondre aux standards reconnus et les classifications utilisées dans les autres registres du cancer

#### SOLUTION RETENUE

Nouvelle source de données pour le RQC : **registres locaux**

- Défis :
- volumes de cas très variable d'un établissement à l'autre
  - complexité des données sur le stade (local et central)
  - rareté des ressources humaines formées

## Résumé

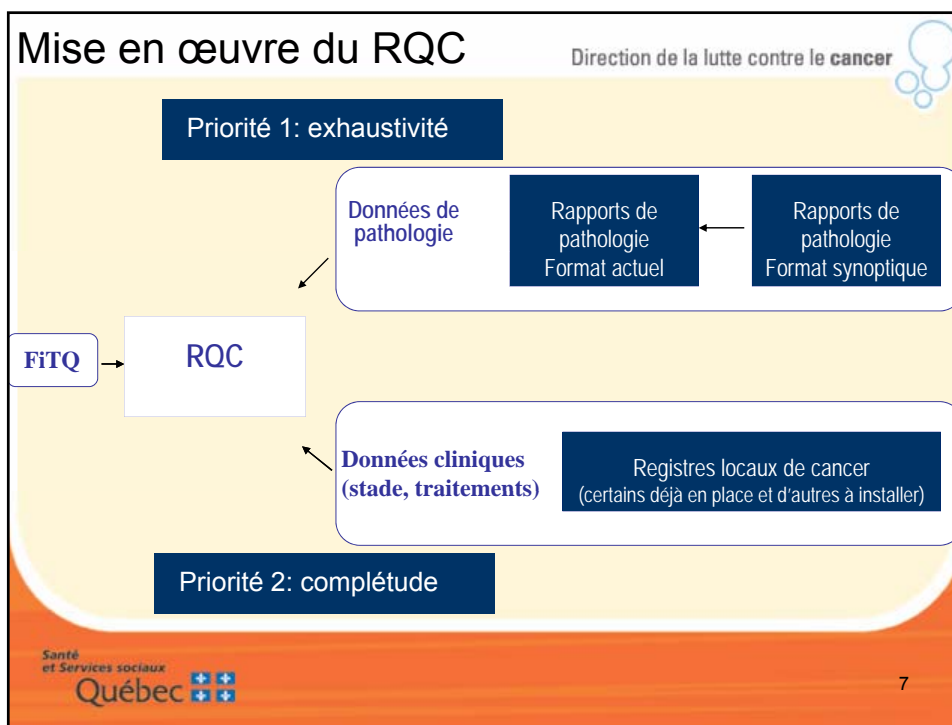
Direction de la lutte contre le cancer

Sources	FiTQ	RQC
MED ECHO	✓	✓
Fichier des décès	✓	✓
Autres provinces	✓	✓
Rapports de pathologie		✓
Registres locaux de cancer		✓
Informations		
Identification de la personne atteinte	✓	✓
Identification de la tumeur	✓	✓
Date de diagnostic réelle		✓
*Stade de la tumeur au diagnostic		✓
*Première ligne de traitements		✓
Décès	✓	✓
Statut juridique	LSSSS	Loi SP art. 47

Santé et Services sociaux Québec

\* Pour les cancers colorectaux, du poumon, de la prostate et du sein

6



## Phase 1

Direction de la lutte contre le cancer



Rapports de pathologie (≈ 50 laboratoires, 200 pathologistes)

Variables de base : Identification de la personne et de la tumeur

Processus à mettre en place :

- Extraction de tous les rapports de pathologie
- Tri des rapports qui sont associés à un cancer
- Saisie de l'information pour chaque rapport
- Transfert de l'information au RQC



Pour les rapports de pathologie à compter du 1<sup>er</sup> janvier 2011

## Phase 2

Direction de la lutte contre le cancer



Registres locaux (≈ 70 établissements)

Variables supplémentaires: Stade et traitements \*

Processus à mettre en place :

- Ajout des nouveaux éléments au système du RQC
- Implantation ou mise à niveau d'un registre local
- Saisie de l'information de base pour tous les sièges tumoraux
- Saisie de l'information supplémentaire par des archivistes formées\*
- Transfert de l'information au RQC



Implantation par étapes en 2011 et 2012

## En parallèle

Direction de la lutte contre le cancer



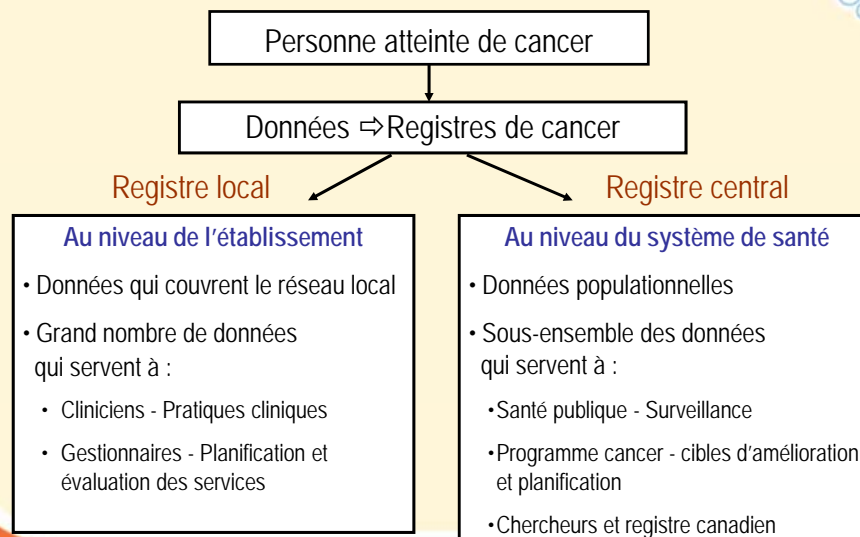
### Rapports synoptiques de pathologie



- Outil de travail pour les pathologistes
- Permet la production de rapports informatisés et standardisés en fonction des normes reconnues
- Élimine les coûts et les risques d'erreurs de la transcription
- Diminue le travail de saisie des archivistes des registres locaux

## Utilisation des données

Direction de la lutte contre le cancer



## Conclusion

Direction de la lutte contre le cancer



- L'approche préconisée :

- Soutien et accompagnement aux établissements et aux régions
- Mise en place leurs propres bases d'informations (registres locaux)
- Des données utiles pour l'évaluation de leurs services et l'amélioration continue de la qualité.



En contrepartie :

- Obligation de transmettre un sous-ensemble des informations au ROC
- Surveillance de l'état de santé de la population
- Mesure et planification des cibles d'interventions nécessaires pour optimiser les soins et services en cancer

Santé  
et Services sociaux  
Québec



12

# Merci

[www.msss.gouv.qc.ca/cancer](http://www.msss.gouv.qc.ca/cancer)



Direction de la lutte contre le cancer



Santé  
et Services sociaux  
Québec

