

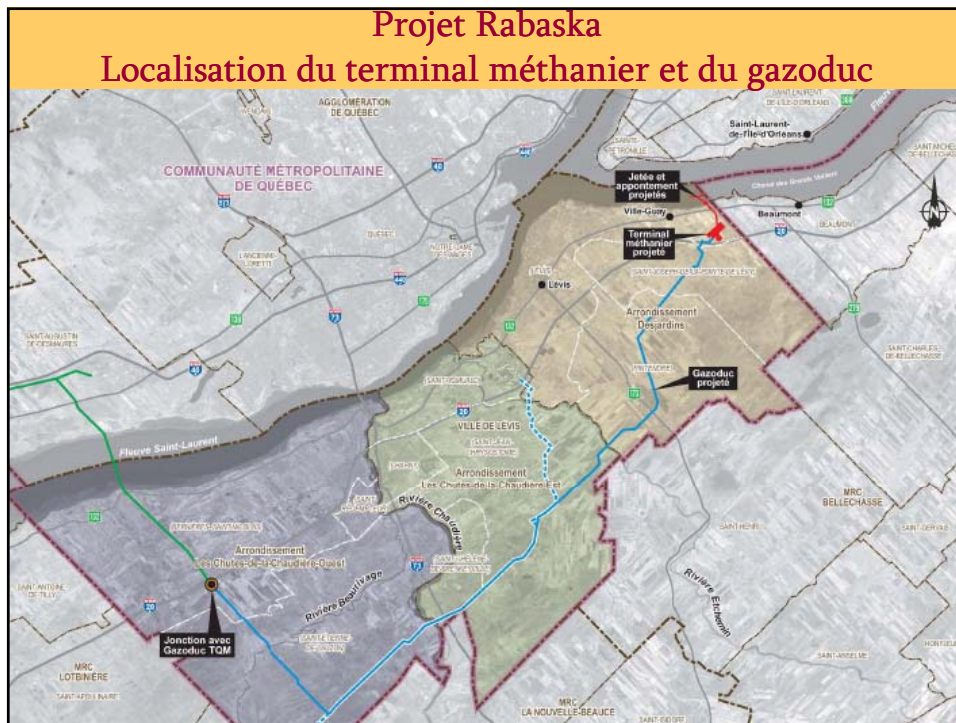
Cette présentation a été effectuée le 22 novembre 2010, au cours de la journée « Miser sur les solidarités sociales pour résoudre les controverses environnementales » dans le cadre des 14es Journées annuelles de santé publique (JASP 2010). L'ensemble des présentations est disponible sur le site Web des JASP, à l'adresse <http://www.inspq.qc.ca/archives>.

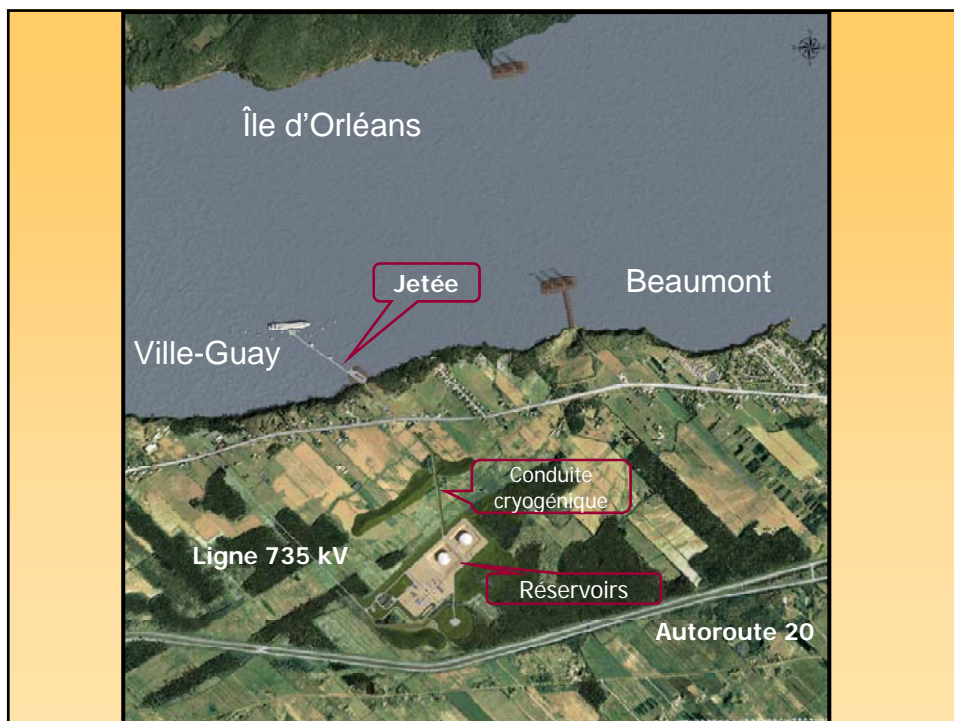


Plan de présentation

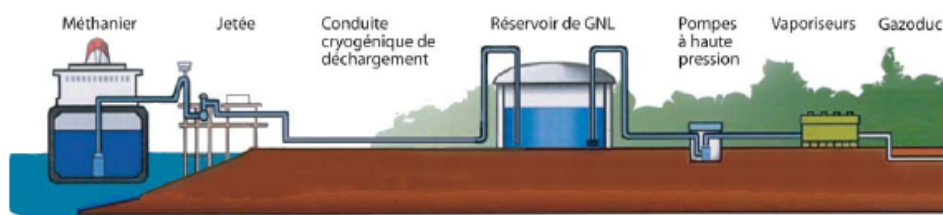
- 1) Le projet et ses acteurs
- 2) Les liens et les alliances
- 3) Stratégie de communications
- 4) L'évaluation environnementale
- 5) Quoi retenir ?...

1) Le projet et ses acteurs

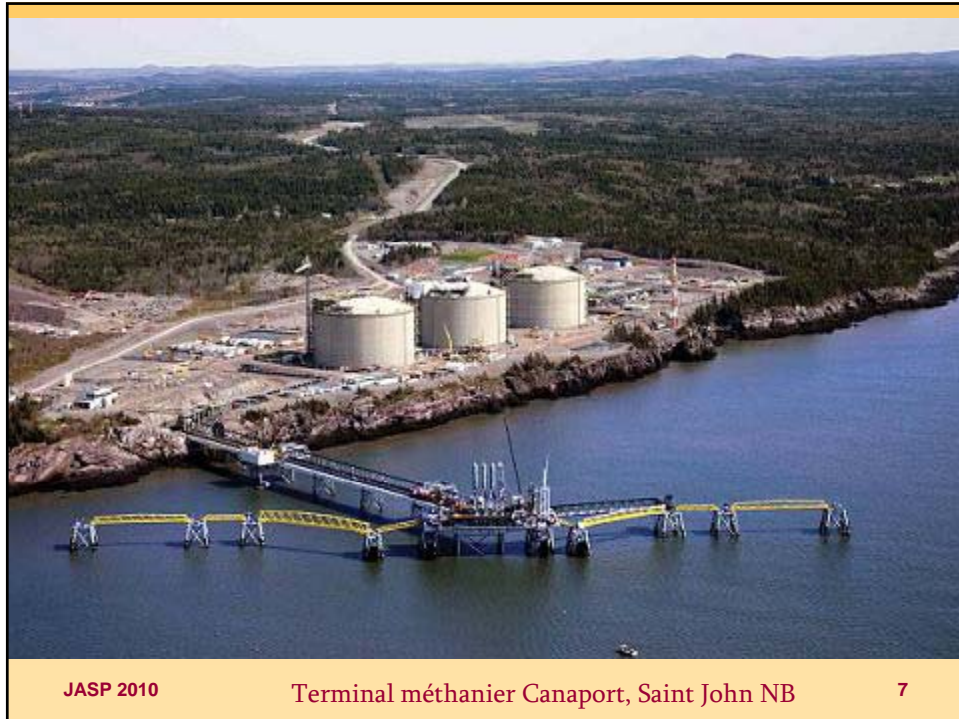




Représentation schématique d'un terminal méthanier



Source: Rabaska, Étude d'impact Tome 2



Les acteurs

Partisans:

- Gaz Metro, Enbridge, Gaz de France
- Gouvernement du Québec, Ville de Lévis
- Syndicats, chambres de commerce
- Mouvements «populaires»: À bon port, Go Rabaska !

\$\$\$\$ +



Opposants:

- Résidents: Ville Guay, Beaumont, Île d'Orléans
- Municipalités: Beaumont, MRC de l'Île d'Orléans
- Groupes locaux: Rabat Joie, APPEL, GIRAM, ACPM
- Groupes nationaux: Nature-Québec, AQLPA, Sierra Club (Collectif Stop au méthanier)

\$ +



JASP 2010

8

2) Les liens et les alliances

Les liens et les alliances : les valeurs et intérêts qui les unissent.

Partisans:

- Stratégie énergétique
- Hausse des activités maritimes
- Redevances, taxes
- Contrats, emplois créés



JASP 2010

+



Opposants:

- Milieu de vie
- Appartenance au territoire
- Protection de l'environnement et des paysages
- Changements climatiques



+



10

3) Les communications

Les stratégies de communications : le nerf de la guerre

Partisans:

- Firmes spécialisées
- Soirées d'information
- Outils promotionnels (dépliants, feuillets, site Web, vidéos)
- Sondages
- Conférences, allocutions
- Rendez-vous «Construction»
- Manifestations, affiches
- Articles et entrevues médias
- Lettres d'opinion, éditoriaux



JASP 2010

Opposants:

- Bénévoles en majorité
- Soirées d'information
- Manifestations, Affiches
- Pétitions
- Lettres d'opinion
- Sondage
- Vidéos, film, livres
- etc.



12

Les stratégies de communications : cibler le contenu ou tirer sur le messenger

Partisans

- Mettre à l'avant plan les bénéfices économiques.
- Minimiser les impacts sur l'environnement.
- Tenir un discours rassurant sur les risques.
- Démontrer l'appui de la population et des élus à l'échelle régionale
- Marginaliser les opposants.
- Discréditer les informations négatives et répondre rapidement à toute intervention
- Faire appel à une panoplie d'experts



JASP 2010

Opposants

- Démontrer que les retombées sont moins grandes que prévues.
- Faire ressortir davantage les impacts négatifs sur le milieu.
- Critiquer l'analyse des risques.
- Montrer que la population locale n'appuie pas le projet.
- Montrer l'appui venant des groupes régionaux et nationaux et établir des liens avec d'autres groupes s'opposant à des projets similaires.



13

Implantation du projet (p=0,000)

Degré d'accord avec l'implantation du projet	Population rapprochée	Population éloignée
Entièrement ou plutôt d'accord	36 %	61 %
Entièrement ou plutôt en désaccord	64 %	39 %

Source: DSP Chaudière-Appalaches et Capitale-Nationale 2007

JASP 2010

14

Acceptabilité du projet

Projet acceptable sur le plan de ...		Population rapprochée	Population éloignée
Environnement (p=0,000)	Tel quel	24 %	<u>40 %</u>
	Mesures+	19 %	31 %
	Jamais	<u>58 %</u>	30 %
Sécurité (p=0,000)	Tel quel	28 %	<u>43 %</u>
	Mesures+	23 %	32 %
	Jamais	<u>50 %</u>	25 %

Source: DSP Chaudière-Appalaches et Capitale-Nationale 2007

JASP 2010

15

4) L'évaluation environnementale

L'évaluation environnementale : de l'information à la prise de position

Partisans

- Faire preuve de crédibilité
- Maîtrise des risques et des impacts
- Les retombées positives vont surpasser les impacts négatifs
- Faire appel à son réseau d'appui
- Dépôt de mémoires favorables axés sur les avantages économiques du projet.



Opposants

- Remise en question de la qualité des expertises et des informations fournies
- Les risques ne sont pas maîtrisés et les impacts n'ont pas tous été considérés
- Les retombées positives seront moins grandes et se feront au détriment des populations voisines.
- Mobiliser les groupes contre le projet.
- Dépôt de mémoires défavorables au projet en répartissant les enjeux entre les différents participants.



JASP 2010

17

L'évaluation environnementale : ce que le BAPE a retenu

Partisans

- Adhésion à la justification du projet quant à la diversification de l'approvisionnement en gaz naturel.
- Les risques sont jugés acceptables.
- Recommande de maximiser les retombées régionales.
- «... la commission conclut que le projet n'est pas susceptible d'entraîner d'effets environnementaux négatifs importants.»

Opposants

- Impact appréhendé sur les paysages.
- Mieux prendre en compte des impacts psychosociaux.
- Mieux évaluer et atténuer les impacts du projet sur la qualité de l'air, la flore et la faune.
- « Une telle conclusion est toutefois conditionnelle à la mise en œuvre des mesures d'atténuation, de compensation et de suivi prévues par le promoteur, ainsi que celles, proposées par la commission.»

Source: Rapport BAPE 2007

JASP 2010

18

L'évaluation environnementale : solidarité vs équité ?

Partisans

- «..., l'appui au projet à l'échelle locale, régionale et nationale tire sa légitimité des avantages escomptés du projet en matière d'emplois, de retombées et de développement économiques. En ce sens, le principe de la solidarité pourrait être invoqué en appui au projet. »
- «..., l'application du principe de la solidarité devrait tenir compte du principe d'équité envers des intérêts et préoccupations particuliers, régionaux et locaux. »

JASP 2010

Opposants

- « L'opposition d'une majorité de la communauté qui habite à proximité du projet est basée dans une large mesure sur des appréhensions à propos des risques et sur le fait que cette communauté serait la première à en subir les conséquences potentielles. »
- « Sur cette base, un argument au nom du principe de l'équité pourrait appuyer l'idée d'accorder à la position de cette communauté un poids prépondérant en matière d'acceptation du projet. »

Source: Rapport BAPE 2007

19

L'évaluation environnementale : solidarité vs équité ?

« Généralisée à l'ensemble de la société, une telle pratique aurait toutefois le désavantage de rendre difficile, voire impossible, la gestion de la chose publique étant donné l'existence d'activités socioéconomiques dont l'importance pour l'intérêt général pourrait peser plus lourdement que des résistances sur le plan local ou régional. »

Source: Rapport BAPE 2007

Solidarité > Équité ?



JASP 2010

20

5) Quoi retenir ?



Contrat d'approvisionnement avec la Russie

Du gaz à Rabaska en 2014 (Le Soleil, 16 mai 2008)

Gazprom a tellement aimé le projet Rabaska qu'il a accepté hier d'en devenir actionnaire. Le géant russe prévoit maintenant livrer ses premières cargaisons de gaz naturel liquéfié (GNL) au terminal de Lévis en 2014.



JASP 2010

23

Mais...

- *Gazprom n'investirait pas dans Rabaska*
(le Soleil, 13 mars 2009)
- *Gazprom largue Rabaska* (Le Soleil, 28 juin 2009)
- *Les faibles prix du gaz auront raison de Rabaska*
(Le Soleil, 2 juillet 2009)

JASP 2010

24

Et maintenant en 2010 :



Puits de forage de gaz de schiste de Talisman Energy à Saint-Édouard-de-Lotbinière.
Source: Cyberpresse.

L'expérience du projet Rabaska aura permis aux DSP de:

- ✦ développer une meilleure expertise dans l'évaluation des impacts sur le milieu humain;
- ✦ porter une plus grande attention aux impacts psychologiques et sociaux.

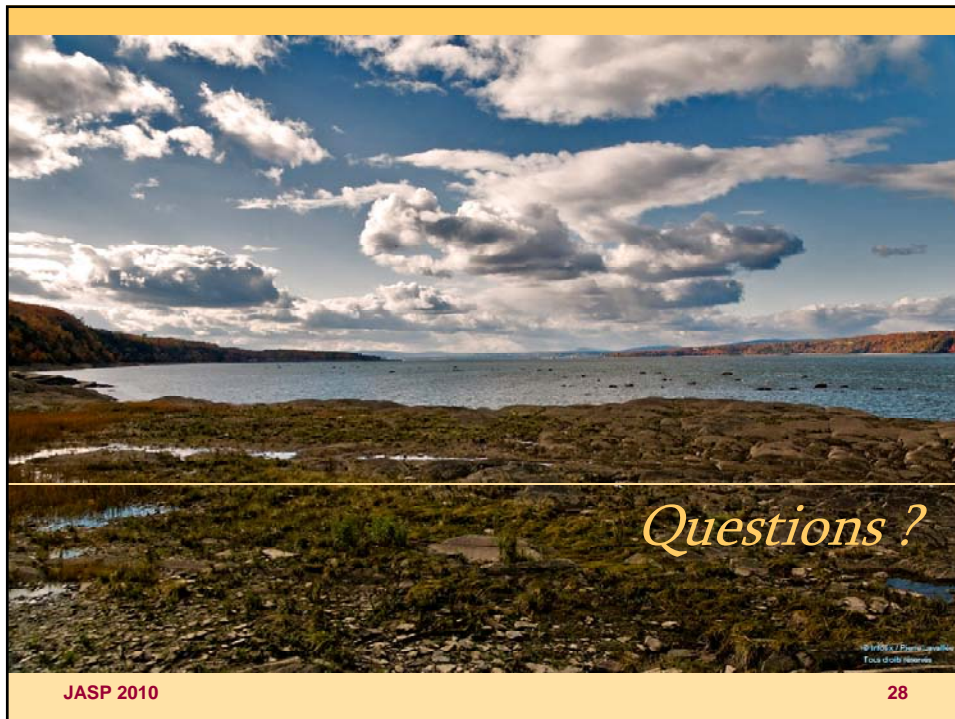
Les outils développés au cours de cette démarche pourront servir à mieux documenter la perception des populations touchées par l'implantation de grands projets.

L'expérience du projet Rabaska aura montré que :

- La mobilisation ne suffit pas à elle seule, mais elle demeure la principale force qui peut faire contrepoids à l'implantation d'un projet controversé.
- Les intrants consacrés par les entreprises à l'évaluation environnementale et à la recherche de l'acceptabilité sociale constitue un « risque d'affaire normale » pour un projet.
- Les forces du marché sont celles qui, en bout de ligne, décident du sort d'un projet.
- Développer la solidarité entre les promoteurs et le milieu d'accueil plutôt que de rechercher l'acceptabilité ???

JASP 2010

27



JASP 2010

28