

Cette présentation a été effectuée le 26 novembre 2012, au cours de la journée « La surveillance en santé au travail au Québec : expériences récentes et perspectives d'avenir » dans le cadre des 16es Journées annuelles de santé publique (JASP 2012). L'ensemble des présentations est disponible sur le site Web des JASP à la section Archives au : <http://jasp.inspq.qc.ca/>.



Projet-pilote:
**Maladies à déclaration obligatoire
mésothéliome et amiantose:**

Déclaration par les **médecins de trois hôpitaux**
avec l'aide des **archivistes médicaux**

Monique Isler, M.D., C.S.P.Q. et coll.
Institut national de santé publique du Québec
16^{es} Journées annuelles de santé publique
Montréal, 26 novembre 2012

Institut national
de santé publique
Québec

Plan de la présentation

1. Mandat et contexte du projet
2. Sources de données disponibles pour la surveillance et proposition d'ajouts au système MADO-Chimique pour la surveillance des maladies liées à l'amianté
3. Projet-pilote: faisabilité

2

Mandat et contexte

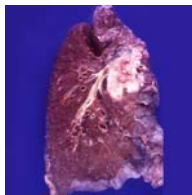
Politique d'utilisation accrue et sécuritaire de l'amiante chrysotile au Québec adoptée en 2002

<http://www.mrn.gouv.qc.ca/publications/ministere/politique/politique-amiante.pdf>

- ▶ Mandat du MSSS: Élaboration d'un système de surveillance des expositions et des maladies liées à l'amiante (MSSS-INSPQ)

3

Maladies liées à l'amiante à surveiller



Cancer du
poumon



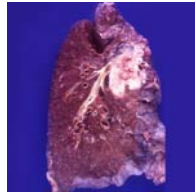
Mésothéliome



Amiantose

4

Maladies à déclaration obligatoires d'origine chimique
(MADO-C) reliées à l'amiante



Cancer du poumon
relié à l'amiante...



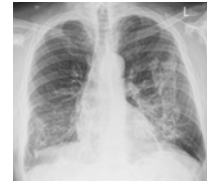
...dont l'origine professionnelle a
été confirmée par le **Comité
spécial des maladies
professionnelles pulmonaires
(CSMPP)**



Mésothéliome



à déclaration par
tout médecin qui diagnostique...



Amiantose

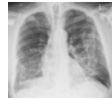


5

Maladies à déclaration obligatoires d'origine chimique
(MADO-C)



Mésothéliome



Amiantose



à déclarer par **tout médecin** qui diagnostique...



Médecins des Comités
de maladies
professionnelles
pulmonaires

Médecins autres

Déclarations transmises
par le **Comité spécial des
maladies professionnelles
pulmonaires (CSMPP)**

6

**SURVEILLANCE DES MÉSOTHÉLIOMES ET DES AMIANTOSES:
SOURCES DE DONNÉES AUTRES QUE MADO**

Mésothéliome	Amiantose
Fichier des tumeurs du Québec	MED-ECHO

7

**Surveillance des mésothéliomes et des amiantoses:
forces et faiblesses des sources actuelles de données**

	Fichier des tumeurs et MED-ECHO	Système MADO-Chimique Déclarations transmises par le Comité spécial des maladies professionnelles pulmonaires (CSMPP)	Système MADO-Chimique Cas déclarés par les médecins autres
POPULATION VISÉE			
INFORMATION DISPONIBLE			

8

Surveillance des mésothéliomes et des amiantoses: forces et faiblesses des sources actuelles de données

	Fichier des tumeurs et MED-ECHO	Système MADO-Chimique Cas déclarés par les médecins du CSMPP	Système MADO-Chimique Cas déclarés par les médecins autres
POPULATION VISÉE	<ul style="list-style-type: none"> ✓ toutes origine (professionnelle ou non) ✗ hospitalisés seulement 		
INFORMATION DISPONIBLE	<ul style="list-style-type: none"> ✓ démographiques ✗ absence de données sur l'exposition 		

9

Surveillance des mésothéliomes et des amiantoses: forces et faiblesses des sources actuelles de données

	Fichier des tumeurs et MED-ECHO	Système MADO-Chimique Cas déclarés par les médecins du CSMPP	Système MADO-Chimique Cas déclarés par les médecins autres
POPULATION VISÉE	<ul style="list-style-type: none"> ✓ toutes origine (professionnelle ou non) ✗ hospitalisés seulement 	<ul style="list-style-type: none"> ✗ travailleurs seulement... ✗ ayant soumis une réclamation... ✗ origine professionnelle reconnue par le CSMPP 	
INFORMATION DISPONIBLE	<ul style="list-style-type: none"> ✓ démographiques ✗ absence de données sur l'exposition 		

10

Surveillance des mésothéliomes et des amiantoses: forces et faiblesses des sources actuelles de données

	Fichier des tumeurs et MED-ECHO	Système MADO-Chimique Cas déclarés par les médecins du CSMPP	Système MADO-Chimique Cas déclarés par les médecins autres
Estimé:		<ul style="list-style-type: none"> ×travailleurs seulement... ×ayant soumis une réclamation... ×origine professionnelle reconnue par le CSMPP 	
<ul style="list-style-type: none"> ▪21% des cas de mésothéliome au fichier des tumeurs ▪35% des cas d'amiantose au fichier MED-ECHO 			
	<ul style="list-style-type: none"> ×absence de données sur l'exposition 		

11

Surveillance des mésothéliomes et des amiantoses: forces et faiblesses des sources actuelles de données

	Fichier des tumeurs et MED-ECHO	Système MADO-Chimique Cas déclarés par les médecins du CSMPP	Système MADO-Chimique Cas déclarés par les médecins autres
POPULATION VISÉE	<ul style="list-style-type: none"> ✓toutes origine (professionnelle ou non) ×hospitalisés seulement 	<ul style="list-style-type: none"> ×travailleurs seulement... ×ayant soumis une réclamation... ×origine professionnelle reconnue par le CSMPP 	
INFORMATION DISPONIBLE	<ul style="list-style-type: none"> ✓démographiques ×absence de données sur l'exposition 	<ul style="list-style-type: none"> ✓démographiques ✓histoire professionnelle: <ul style="list-style-type: none"> ✓profession ✓contexte d'exposition ×Système peu adapté pour amiantose et mésothéliome 	

12

Surveillance des mésothéliomes et des amiantoses: forces et faiblesses des sources actuelles de données

	Fichier des tumeurs et MED-ECHO	Système MAD0-Chimique Cas déclarés par les médecins du CSMPP	Système MAD0-Chimique Cas déclarés par les médecins autres
POPULATION VISÉE	<ul style="list-style-type: none"> ✓ toutes origine (professionnelle ou non) ✗ hospitalisés seulement 	<ul style="list-style-type: none"> ✗ travailleurs seulement... ✗ ayant soumis une réclamation... ✗ origine professionnelle reconnue par le CSMPP 	<ul style="list-style-type: none"> ✓ exhaustif (professionnel ou non, hospitalisé ou non: tout patient diagnostiqué par tout médecin) ✗ sous-déclaration+++
INFORMATION DISPONIBLE	<ul style="list-style-type: none"> ✓ démographiques ✗ absence de données sur l'exposition 	<ul style="list-style-type: none"> ✓ démographiques ✓ histoire professionnelle: <ul style="list-style-type: none"> ✓ profession ✓ contexte d'exposition ✗ Système peu adapté pour amiantose et mésothéliome 	

13

Surveillance des mésothéliomes et des amiantoses: forces et faiblesses des sources actuelles de données

	Fichier des tumeurs et MED-ECHO	Système MAD0-Chimique Cas déclarés par les médecins du CSMPP	Système MAD0-Chimique Cas déclarés par les médecins autres
POPULATION VISÉE	<ul style="list-style-type: none"> ✓ toutes origine (professionnelle ou non) ✗ hospitalisés seulement 	<ul style="list-style-type: none"> ✗ travailleurs seulement... ✗ ayant soumis une réclamation... ✗ origine professionnelle reconnue par le CSMPP 	<ul style="list-style-type: none"> ✓ exhaustif (professionnel ou non, hospitalisé ou non: tout patient diagnostiqué par tout médecin) ✗ sous-déclaration+++
INFORMATION DISPONIBLE	<ul style="list-style-type: none"> ✓ démographiques ✗ absence de données sur l'exposition 	<ul style="list-style-type: none"> ✓ démographiques ✓ histoire professionnelle: <ul style="list-style-type: none"> ✓ profession ✓ contexte d'exposition ✗ Système peu adapté pour amiantose et mésothéliome 	<ul style="list-style-type: none"> ✓ démographiques ✓ validation nosologique ✓ histoire professionnelle: <ul style="list-style-type: none"> ✓ profession ✓ contexte d'exposition ✓ source d'exposition de nature environnementale ✗ Système peu adapté pour amiantose et mésothéliome

14

Surveillance des mésothéliomes et des amiantoses: Sources actuelles de données

Besoin: **augmenter la déclaration** des cas de mésothéliome et d'amiantose

Proposition: **faciliter la déclaration** par les **médecins des hôpitaux** avec l'aide des **archivistes médicaux**

Projet-pilote: **tester la faisabilité** dans 3 hôpitaux +3 Directions de santé publique

	MADO-Chimique Cas déclarés par les médecins MPP	Système MADO-Chimique Cas déclarés par les médecins autres
		✓ exhaustif (professionnel ou non, hospitalisé ou non: tout patient diagnostiqué par tout médecin)
		× sous-déclaration+++
	Projet-pilote: sur l'exposition	✓ démographiques ✓ validation nosologique ✓ histoire professionnelle: ✓ profession ✓ contexte d'exposition ✓ source d'exposition de nature environnementale
15	× absence de données sur l'exposition	× Système peu adapté pour amiantose et mésothéliome

Surveillance des mésothéliomes et des amiantoses: Sources actuelles de données

Besoin: **adapter le système MADO-C** pour permettre la surveillance épidémiologique des mésothéliomes et des amiantoses

Proposition: **ajouter des données** à saisir dans le système MADO-C

Projet-pilote:

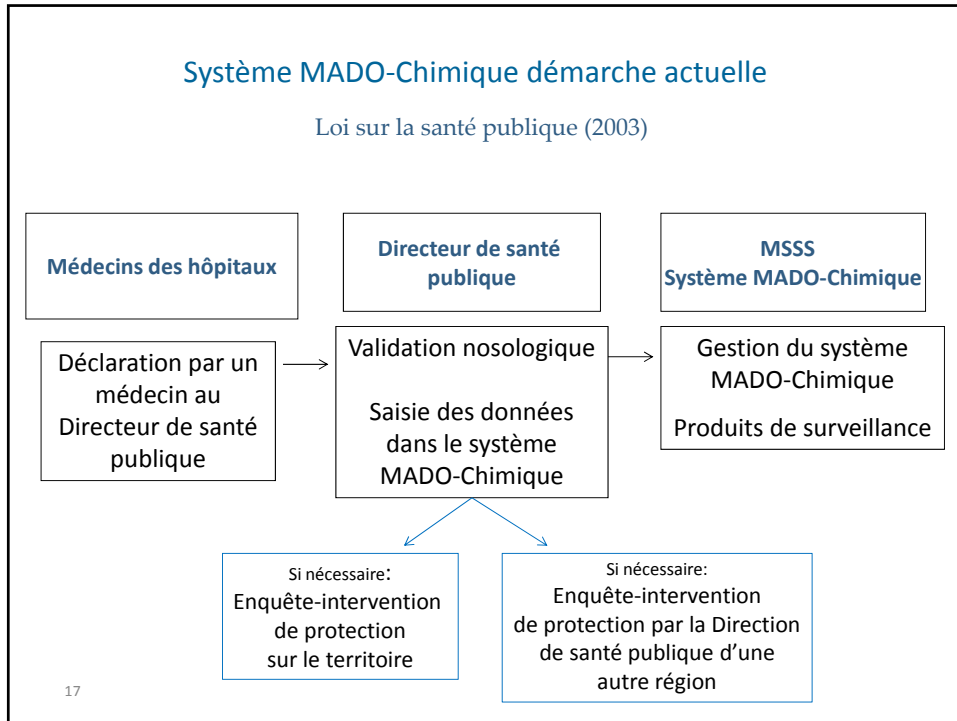
• **tester la faisabilité d'ajouter des données** propres aux amiantoses et aux mésothéliomes à l'écran de saisie du système MADO-C

• **identifier les éléments facilitants et les obstacles** dans le processus proposé

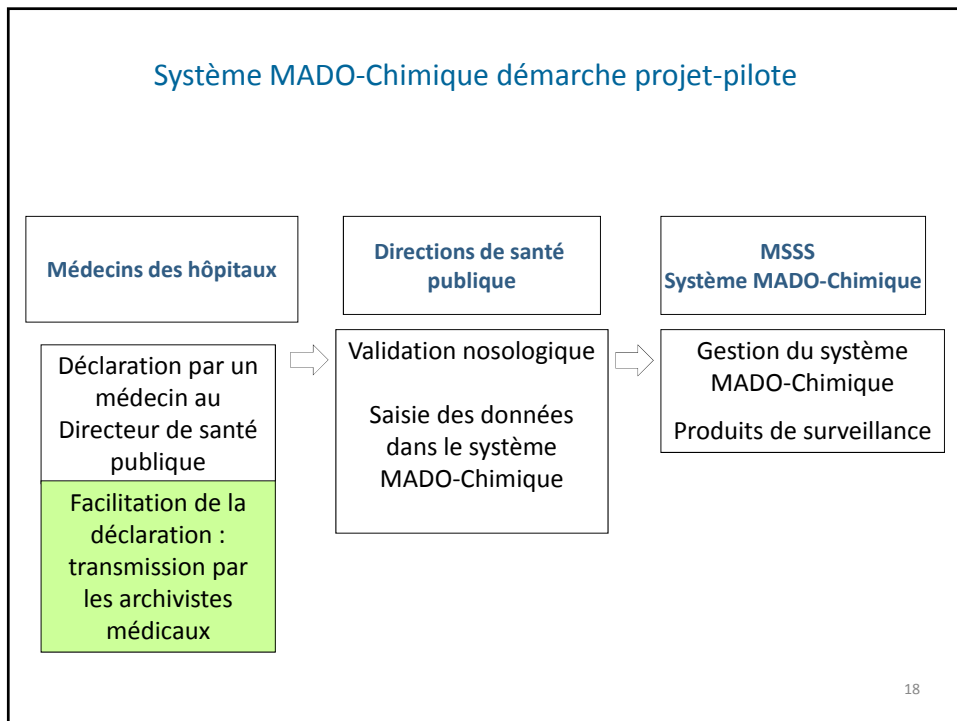
	MADO-Chimique Cas déclarés par les médecins autres	Système MADO-Chimique Cas déclarés par les médecins autres
		✓ exhaustif (professionnel ou non, hospitalisé ou non: tout patient diagnostiqué par tout médecin)
		× sous-déclaration+++
	Projet-pilote: sur l'exposition	✓ démographiques ✓ validation nosologique ✓ histoire professionnelle: ✓ profession ✓ contexte d'exposition ✓ source d'exposition de nature environnementale
16	× absence de données sur l'exposition	× Système peu adapté pour amiantose et mésothéliome

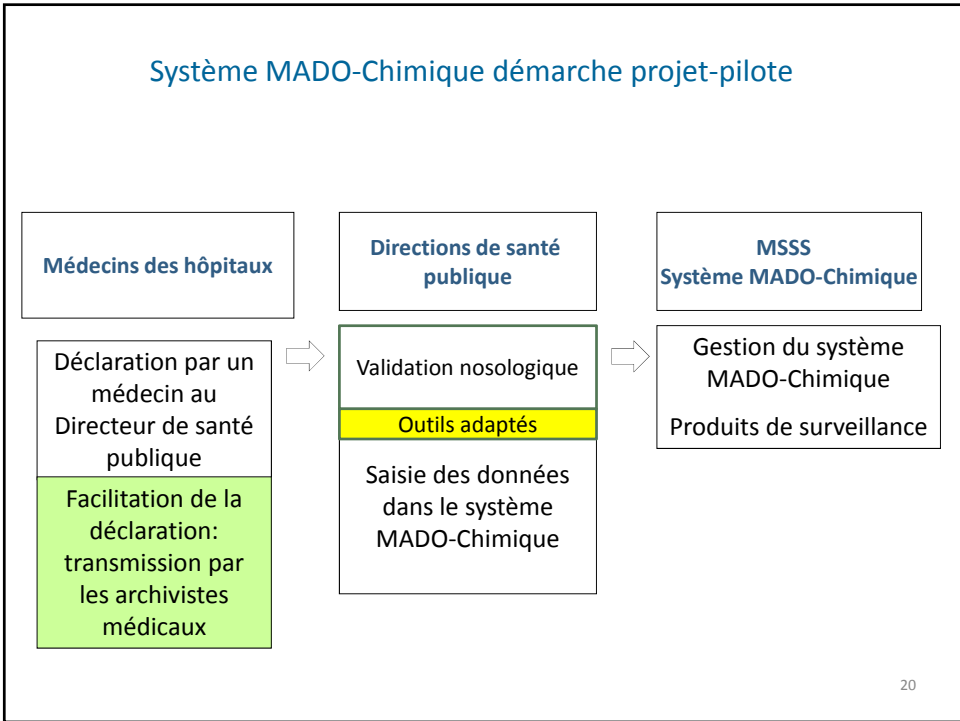
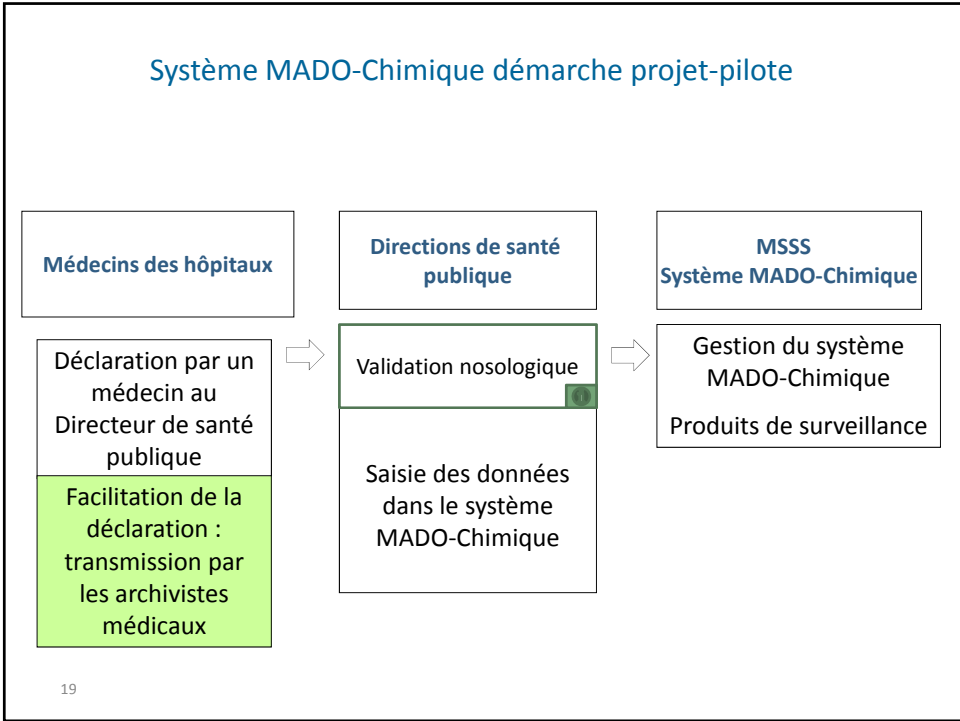
Système MAD0-Chimique démarche actuelle

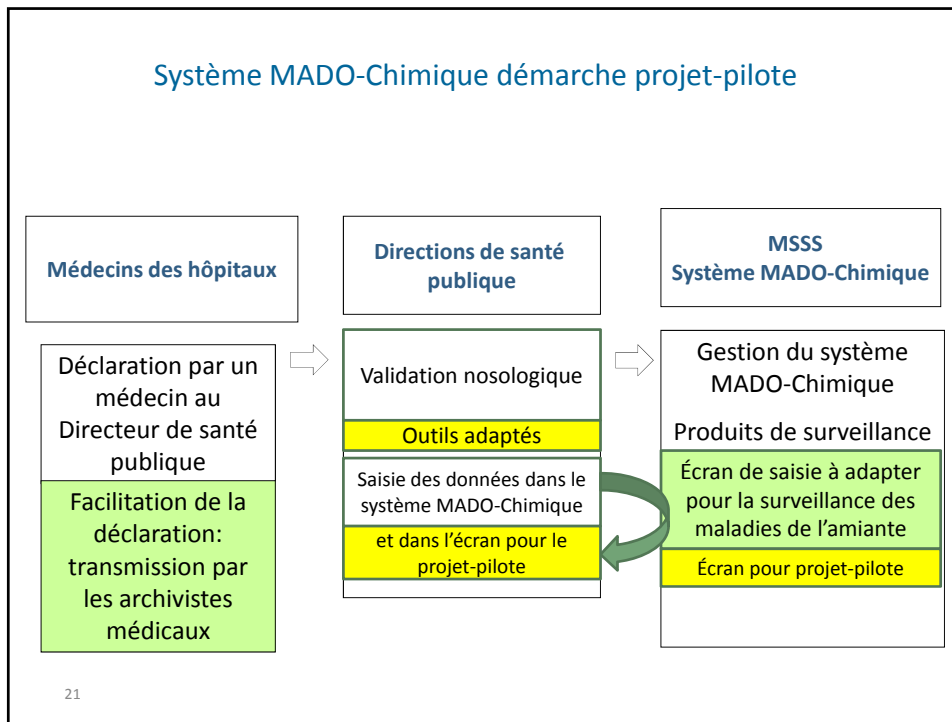
Loi sur la santé publique (2003)



Système MAD0-Chimique démarche projet-pilote







- ## Dérroulement du projet-pilote :
- Phase préparatoire:**
- Présentation du projet au Comité d'éthique de santé publique
 - Présentation du projet aux Directeurs de santé publique (TCNSP)
 - Présentation du projet et des outils aux intervenants des 3 Directions de santé publique
 - Démarche du Directeur de santé publique (ou son représentant) auprès de l'hôpital
 - Ententes de fonctionnement
 - entre les médecins et les archivistes médicaux dans les hôpitaux
 - entre le Directeur de santé publique et hôpital
 - entre les secteurs SAT et environnement dans les Directions de santé publique
 - entre INSPQ et les Directions de santé publique
 - entre le MSSS (Système MADO-Chimique) et l'INSPQ
- 22

Déroulement du projet-pilote :

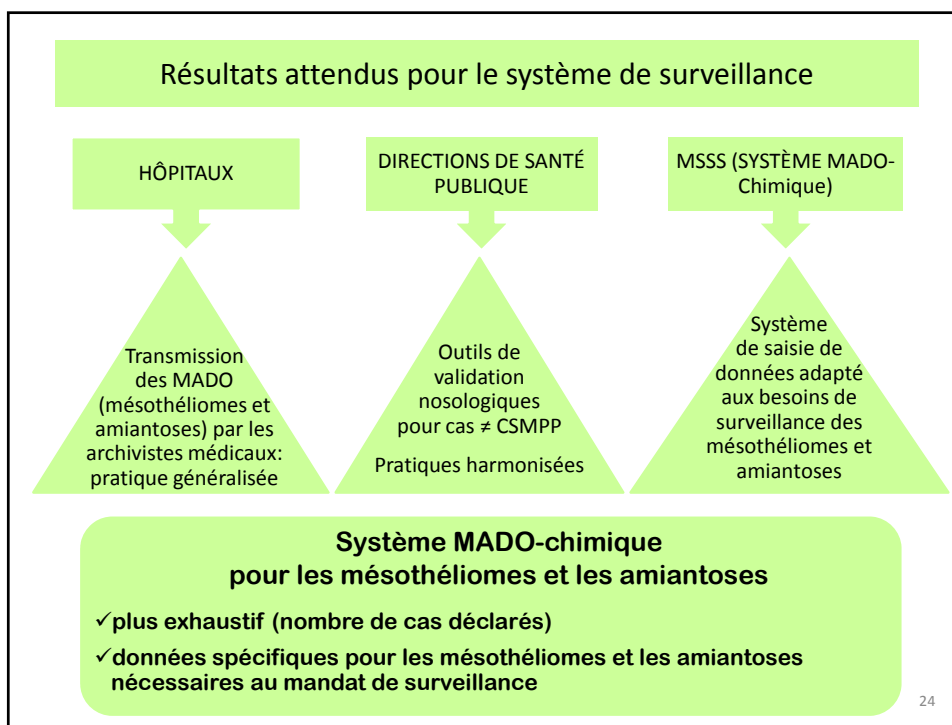
Phase de mise en œuvre (18 mois)

- Transmission des déclarations par les 3 hôpitaux
- Validation nosologique et saisie des données selon le protocole du projet-pilote par les 3 Directions de santé publique

Phase d'évaluation (1 an)

- Faisabilité **d'augmenter la déclaration** les amiantoses et des mésothéliomes provenant des milieux hospitaliers par la collaboration des archivistes médicaux
- Faisabilité **d'intégrer le volet** de surveillance des maladies liées à l'amiante au système MADO-Chimique existant

23



Merci de
votre
attention

Questions
?

25