


Cette présentation a été effectuée le 26 novembre 2013, au cours de la journée « Inégalités environnementales et effets sur la santé : comprendre pour mieux agir » dans le cadre des 17es Journées annuelles de santé publique (JASP 2013). L'ensemble des présentations est disponible sur le site Web des JASP à la section Archives au : <http://jasp.inspq.qc.ca/>.





# JASP 2013

## Complémentarité de différents outils pour illustrer le cumul de risques environnementaux : cartographie et approche participative citoyenne

**D<sup>re</sup> Isabelle Goupil-Sormany**  
**M. Joël Riffon**


Équipe Santé et environnement  
Direction régionale de santé publique de la Capitale-Nationale

Agence de la santé  
et des services  
sociaux de la Capitale-  
Nationale  
**Québec** 



# Plan de la présentation

- Le projet et ses fondements
- Un mot sur la justice environnementale et le cumul de risque
- Le volet cartographie
- Le volet démarche participative

Agence de la santé  
et des services  
sociaux de la Capitale-  
Nationale  
**Québec**  Direction régionale de santé publique



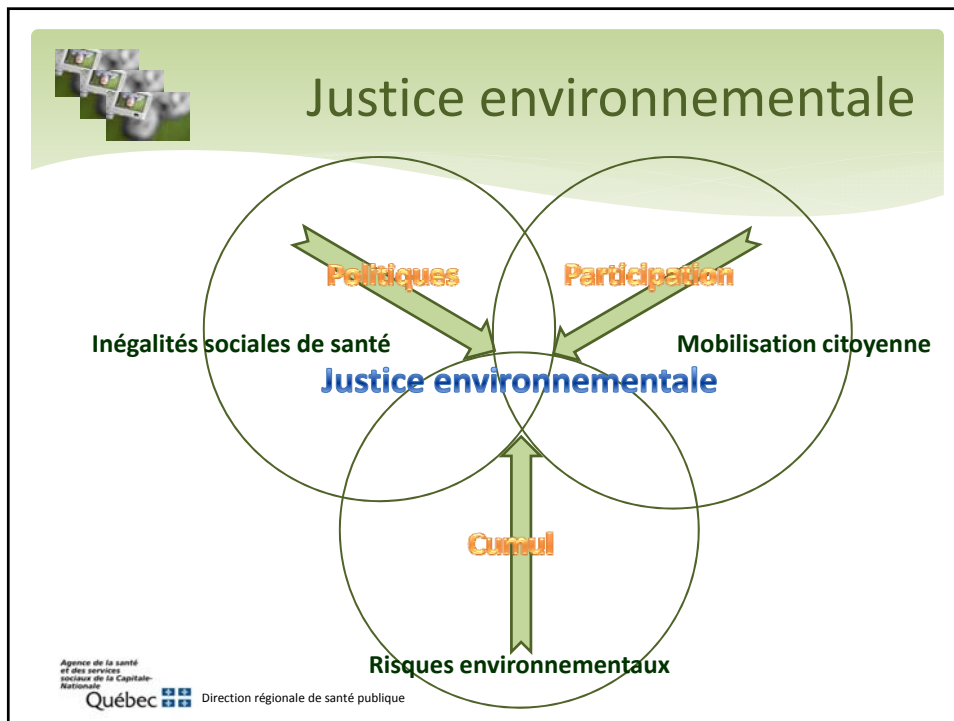
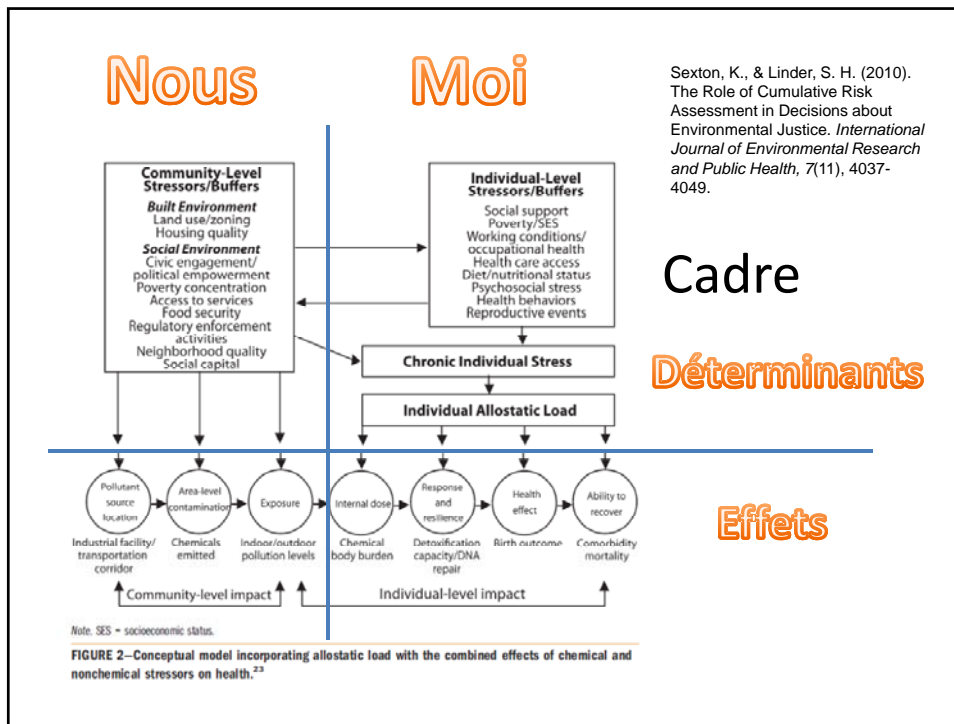
## Objectifs du projet

- Intégrer la notion de **cumuls de risque** dans la **prise de décision** en santé publique
- Développer des **outils simples et peu coûteux** pour les ISS liées à l'environnement physique
- Démarrer la **lutte aux ISS** par la mise en place d'une **démarche participative**



## Fondements du projet

- Un lien existe entre l'environnement physique et les **inégalités sociales de santé**
- Les problématiques liées à l'environnement physique sont parfois concentrées dans un groupe ou un lieu (**cumul des risques**)
- La lutte aux inégalités est plus efficace lorsqu'elle est portée par les communautés touchées (**justice environnementale**)





## Justice environnementale La base

- Les facteurs sont distribués inégalement
- Les impacts sont synergiques
- L'accès aux ressources (aide) est inégal
- Le système (société) crée et soutient les disparités par les lois, les politiques et l'économie
- La mobilisation est la clé du changement



## Justice environnementale Les évidences

- Ce qui fonctionnent comme démarches
- Agissent au niveau local
  - Incluent une mobilisation citoyenne
  - Soutiennent
    - La participation
    - L'accès à l'information
    - L'empowerment
    - La subsidiarité (intégration à la décision)
  - Ciblent des interventions « positives »
    - Paradigme de l'environnement favorable



## La DRSP au travail!

- Réviser ses politiques
  - Rapport du directeur
- Documenter la situation du cumul des risques
  - Outil cartographique
- Débuter l'action et la mobilisation
  - Approche participative

Connaitre  
+  
Mobiliser



## Outil cartographique

### But

Illustrer et documenter le cumul des risques au niveau régional pour prioriser les interventions

### Particularités

- Garder l'outil simple et peu coûteux
- Mettre l'accent sur les facteurs en lien avec la santé environnementale



## Outil cartographique (2)

### Méthode

Cumuler les facteurs de risques environnementaux sous forme **d'un indice assigné par aire de diffusion** à l'aide d'un système d'information géographique gratuit



## Définition de l'indice

### Indice qualitatif de défavorisation en santé environnementale

- Basé sur des indicateurs
- Non pondéré
- Permet une « discrimination » basé sur la division en quartiles de défavorisation
- Couvre plusieurs thématiques de santé environnementale



## Sources de données gratuites

- Recensement de 2006
- Ministère des Ressources naturelles
- Géo-portail de santé publique (INSPQ)
- Ministères de l'Environnement fédéral et provincial



## Liste des indicateurs

### Réseau routier majeur

Mauvaise qualité de l'air, segmentation, bruit, augmentation de la morbidité

### Ilots de chaleurs urbains

Absence de végétation, augmentation de la mortalité

### Sites de rejet de polluants - Sites contaminés

Mauvaise qualité de l'environnement, présence de contaminants



## Liste des indicateurs (2)

### **Indice de défavorisation sociale**

### **Indice de défavorisation matérielle**

Source de stress, absence de facteurs de protection

### **Logements nécessitant des réparations**

### **Logements construits avant 1946**

Dégradation de l'environnement bâti



## Liste des indicateurs (3)

### **Lignes majeures de transport d'énergie**

Présence de pesticide et/ou de contaminant

### **Aéroports**

Bruit, présence de contaminants



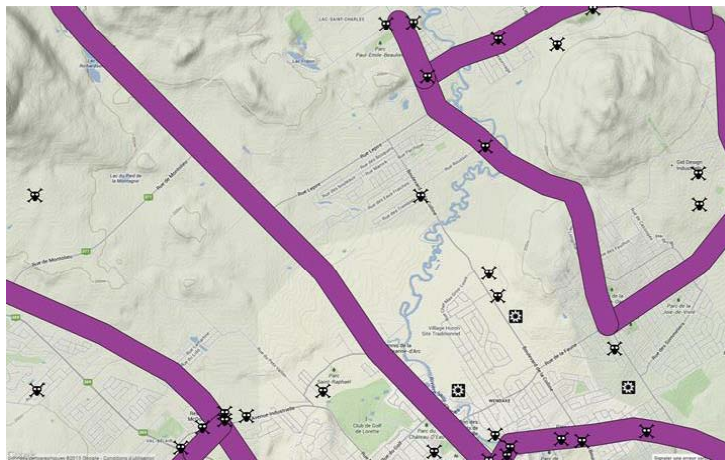


## Création de l'indice Étapes

1. Conversion des facteurs en couches de données géographiques
2. Superposition des couches créées aux aires de diffusion
3. Calcul des scores par aire de diffusion
4. Distribution des aires de diffusion en quartiles

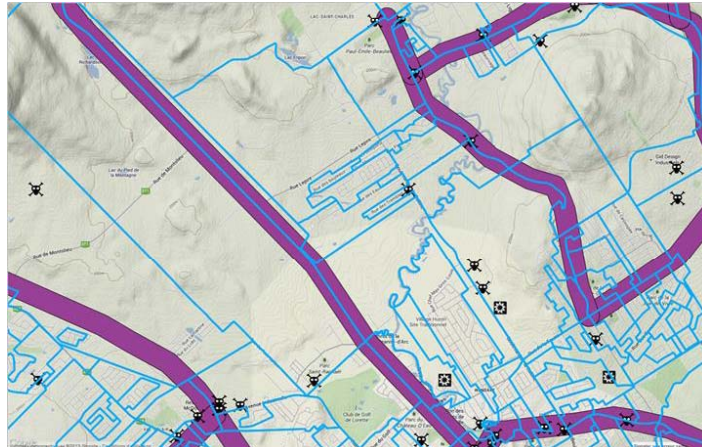


## Étape 1 Conversion des facteurs





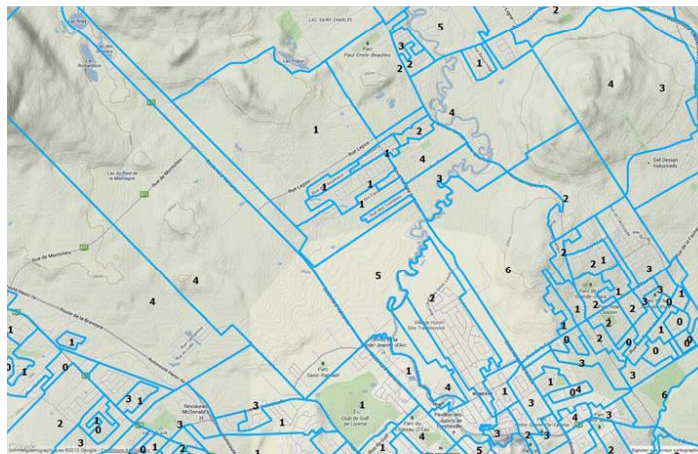
## Étape 2 Superposition de couches



Agence de la santé  
et des services  
sociaux de la Capitale-  
Nationale  
**Québec** Direction régionale de santé publique



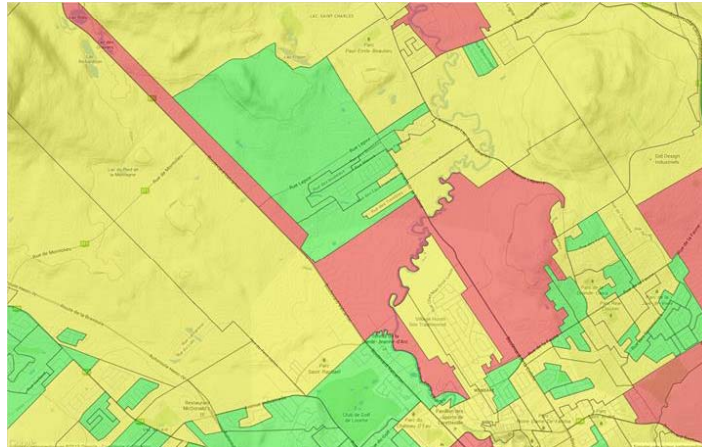
## Étape 3 Calcul de l'indice par AD



Agence de la santé  
et des services  
sociaux de la Capitale-  
Nationale  
**Québec** Direction régionale de santé publique



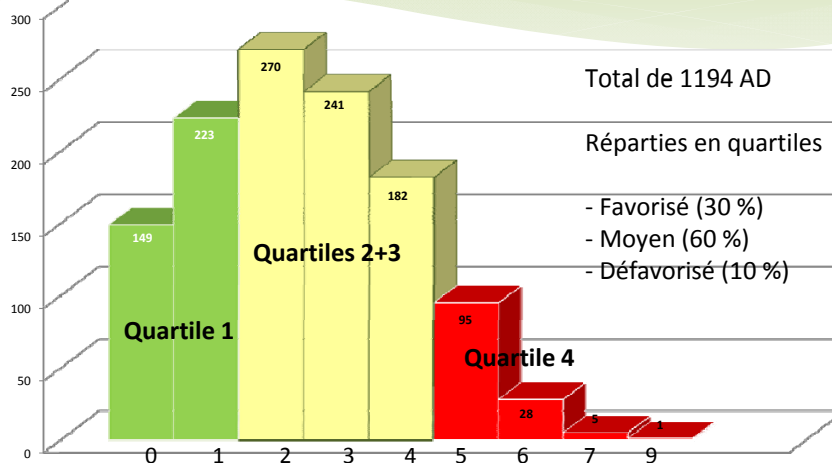
## Étape 4 Distribution en quartiles



Agence de la santé  
et des services  
sociaux de la Capitale-  
Nationale  
**Québec** Direction régionale de santé publique



## Résultats



Agence de la santé  
et des services  
sociaux de la Capitale-  
Nationale  
**Québec** Direction régionale de santé publique



## Une complémentarité des outils

Rappel : deux « outils » dans un même projet\*

- Outil cartographique illustrant le cumul
- Démarche participative de lutte aux ISS

\*Inclus également une revue de littérature

Complémentaires sur plusieurs niveaux

- Priorisation autrement
- Validation des indicateurs directement par les communautés



## De l'observation à l'action



- Principes d'action en justice environnementale
  - Mettre le citoyen au cœur de la démarche
  - Développer un langage commun
  - Initier le mouvement

**Connaître**  
+  
**Mobiliser**



## Une question de recherche

*« Quelles sont les influences de l'environnement physique sur la santé des personnes en situation de pauvreté dans la région de Québec? »*



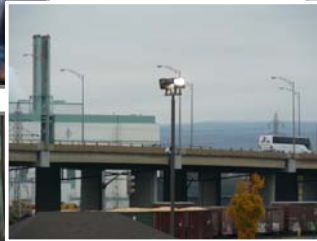
## Méthode

- Groupes de recherche
  - Quartiers centraux (10)
  - Banlieue (5)
- Entre 8 et 12 rencontres
  - Choix du thème de recherche
  - Appropriation des méthodes
    - Cartographie
    - Photographie
    - Focus group
    - Analyse synthétique pour le choix des thèmes à diffuser
    - Choix de la méthode de diffusion
      - Installations temporaires
      - Vidéos

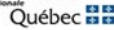


## Principaux résultats

Proximité des sites industriels et des populations vulnérables



Agence de la santé  
et des services  
sociaux de la Capitale-  
Nationale



Direction régionale de santé publique

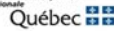


## Principaux résultats

Délais de réalisation des chantiers de construction dans les centres-villes et atteinte à la mobilité qui s'en suit mais aussi l'insécurité physique associée (crainte de traumatisme)



Agence de la santé  
et des services  
sociaux de la Capitale-  
Nationale



Direction régionale de santé publique



## Principaux résultats

Insalubrité des milieux de vie (intérieur et extérieur)



Agence de la santé  
et des services  
sociaux de la Capitale-  
Nationale  
**Québec** Direction régionale de santé publique



## Principaux résultats

Exclusion engendrée par l'automobile (en particulier dans les banlieues)  
et la circulation difficile des piétons et des cyclistes



Agence de la santé  
et des services  
sociaux de la Capitale-  
Nationale  
**Québec** Direction régionale de santé publique



## Principaux résultats

Faible qualité de l'alimentation offerte aux personnes en situation de pauvreté et la compétition pour l'accès



Agence de la santé  
et des services  
sociaux de la Capitale-  
Nationale  
**Québec** Direction régionale de santé publique



## Principaux résultats

Besoin d'environnement physique favorable pour la santé mentale et le sentiment de sécurité (notamment pour les enfants) et le besoin de « nature » en ville



Agence de la santé  
et des services  
sociaux de la Capitale-  
Nationale  
**Québec** Direction régionale de santé publique






## Principaux résultats

Accès au logement difficile




Agence de la santé  
et des services  
sociaux de la Capitale-  
Nationale  
**Québec**  Direction régionale de santé publique



## Principaux résultats

- [www.youtube.com/watch?v=2I3o1QXA1ZQ](http://www.youtube.com/watch?v=2I3o1QXA1ZQ)

Agence de la santé  
et des services  
sociaux de la Capitale-  
Nationale  
**Québec**  Direction régionale de santé publique



## Retombées

- Participation à des conférences d'experts par les citoyens
- Diffusion du vidéo (589 vues directes sur youtube)
  - Outils de mobilisation pour les tables d'action territoriale intégrée
  - Réappropriation par les cocitoyens
- Justice environnementale maintenant portée par les organismes locaux
  - Passage de la justice pour l'environnement à une justice différenciée selon les inégalités sociales de santé
    - Conseil régional de l'environnement
    - Organismes locaux
- Mobilisation citoyenne et formation citoyenne
- Intégration dans les CSSS des deux outils – diffusion de l'outil et de l'approche



## Les cochercheurs

- **Isabelle Goupil-Sormany**, Université Laval et DRSP,
- **Geneviève Olivier d'Avignon**, Conseil régional de l'environnement - Capitale nationale
- **Germaine Blais**, Le groupe de recherche participatif l'Étoile (Québec-Nord)
- **Alexandre Drolet**, Le groupe de recherche participatif Photovert (Québec-centre)
- **Marilyne Drolet**, Le groupe de recherche participatif l'Étoile (Québec-Nord)
- **Robert Foisy**, Le groupe de recherche participatif Photovert (Québec-centre)
- **Silvia-Elisa Galardeau-Dompierre**, Le groupe de recherche participatif l'Étoile (Québec-Nord)
- **Corine Gilbert-Paquet**, Le groupe de recherche participatif Photovert (Québec-centre)
- **Louis Guillemette**, Le groupe de recherche participatif Photovert (Québec-centre)
- **Mario Laberge**, Le groupe de recherche participatif l'Étoile (Québec-Nord)
- **Ronald Lachapelle**, Le groupe de recherche participatif Photovert (Québec-centre)
- **John Neiderreiter**, Le groupe de recherche participatif l'Étoile (Québec-Nord)
- **Shantala Poisson**, Le groupe de recherche participatif Photovert (Québec-centre)
- **Monique Toutan**, Le groupe de recherche participatif Photovert (Québec-centre)
- **Nancy Trudel**, Le groupe de recherche participatif Photovert (Québec-centre)



# Les partenaires



**cre-capitale nationale**

CONSEIL RÉGIONAL DE L'ENVIRONNEMENT  
ET DU DÉVELOPPEMENT DURABLE –  
RÉGION DE LA CAPITALE NATIONALE

Centre de santé et de services sociaux  
de la Vieille-Capitale

Centre affilié universitaire



Centre de santé et de services sociaux  
de Québec-Nord

COMITE POPULAIRE



Agence de la santé  
et des services  
sociaux de la Capitale-  
Nationale

Québec  Direction régionale de santé publique

ST-JEAN-BAPTISTE