



CONCEPTS, ENJEUX ET COMPÉTENCES REQUISES

JALILA JBILOU MD, PHD
CENTRE DE FORMATION MÉDICALE DU NOUVEAU-BRUNSWICK
ÉCOLE DE PSYCHOLOGIE

CENTRE DE FORMATION MÉDICALE
DU NOUVEAU-BRUNSWICK

UNIVERSITÉ DE MONCTON
CAMPUS DE MONCTON

« Le Nouveau-Brunswick a entrepris de soulever le défi de la prise en compte de la perspective populationnelle pour une meilleure intégration des soins de santé primaires.

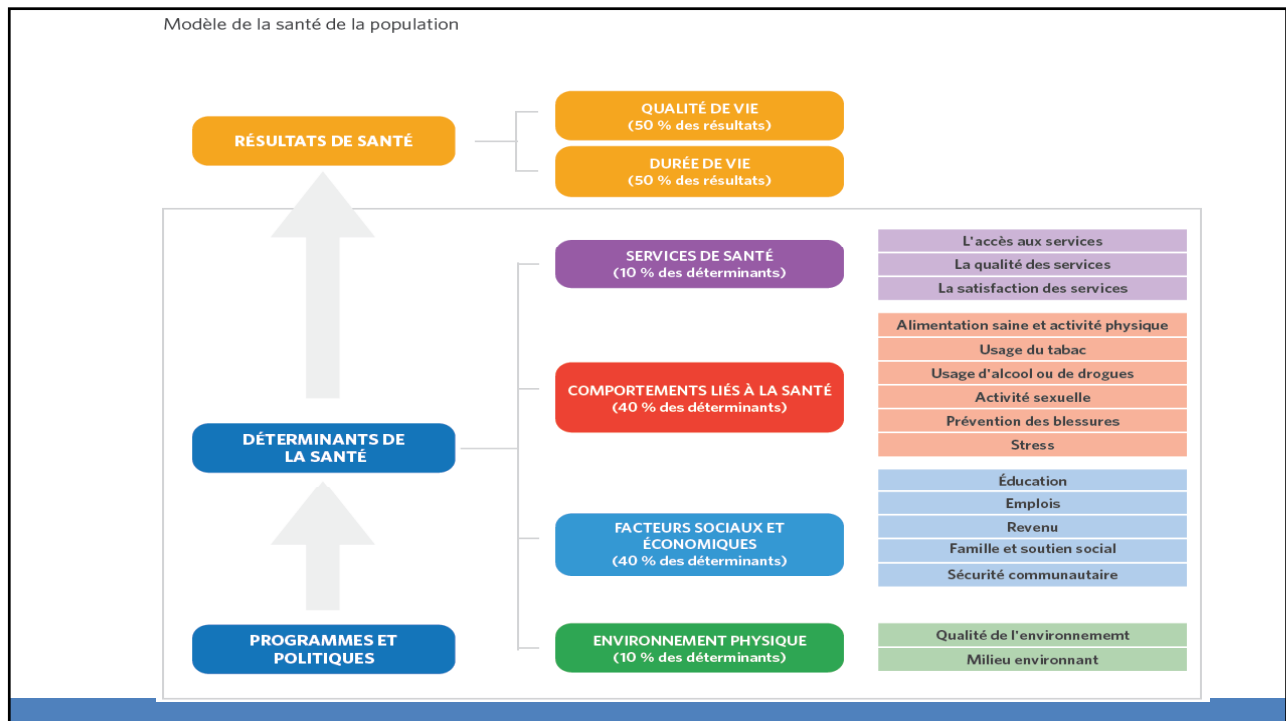
Ce processus a fait appel à un engagement des communautés et la création d'une dynamique consultative pour la conception d'une 1^{ère} ligne de services et de soins axée sur l'équité, la qualité et la performance. »

CONTEXTE

➤ **Cadre des soins de santé primaires pour le Nouveau-Brunswick:**
Intégration des services de soins de santé primaires

□ Évaluation des besoins des collectivités en matière de services de santé

➤ « Ces évaluations constituent un **processus continu** visant à cerner les **forces** et les **besoins** des collectivités, afin de guider l'établissement de **priorités** qui permettront **d'améliorer l'état de santé de la population** »



ÉVALUATION DES BESOINS EN MATIÈRE DE SANTÉ

Engagement communautaire - Approche populationnelle

Statistiques hospitalières et de santé



Enquêtes, sondages, rapports



Présentation au CCC
Identification des leaders
Organisation des groupes de discussion



PROCESSUS CONSULTATIF
INTÉGRATION DES RÉSULTATS
IDENTIFICATION DES BESOINS

Groupes de discussion
(Opinion d'experts)



CCC
Priorisation des besoins:

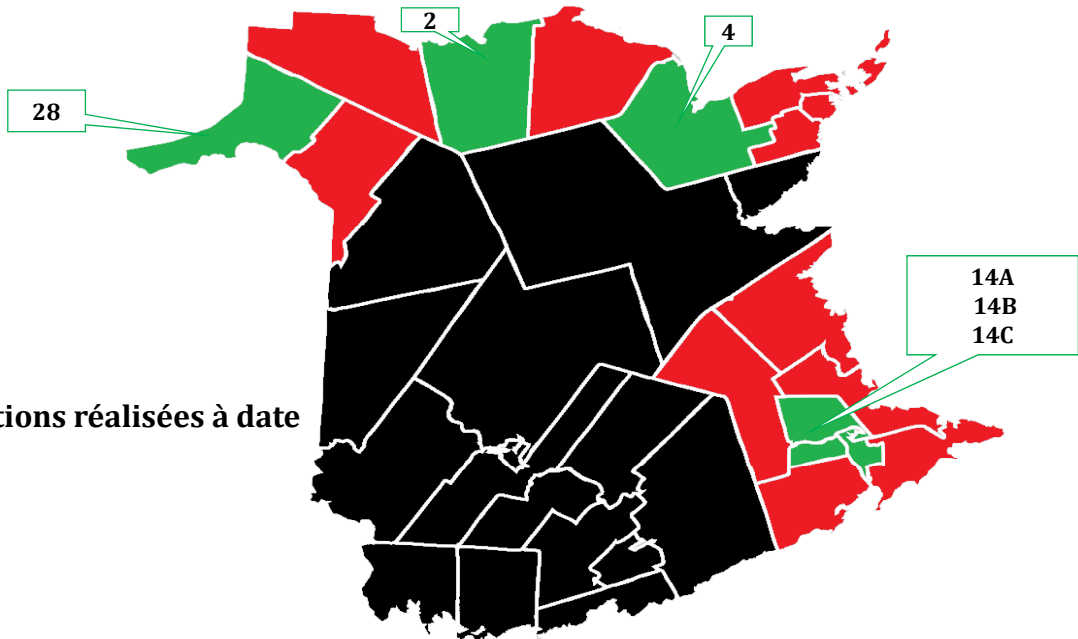
Classification
Catégorisation
Pondération
Priorisation
Validation

Plan d'action & Implantation



CCC: Comité consultatif communautaire de la collectivité

Évaluations réalisées à date



RÉSULTATS

➤ **Sur le terrain...**

- Établissement d'un profil complet de l'état de santé des communautés
- Établissement d'une cartographie des services disponibles
- Identification des besoins locaux en services de santé
- Priorisation des besoins communautaires par les CCC
- Création d'une nouvelle dynamique locale de collaboration et de partenariat

RÉSULTATS

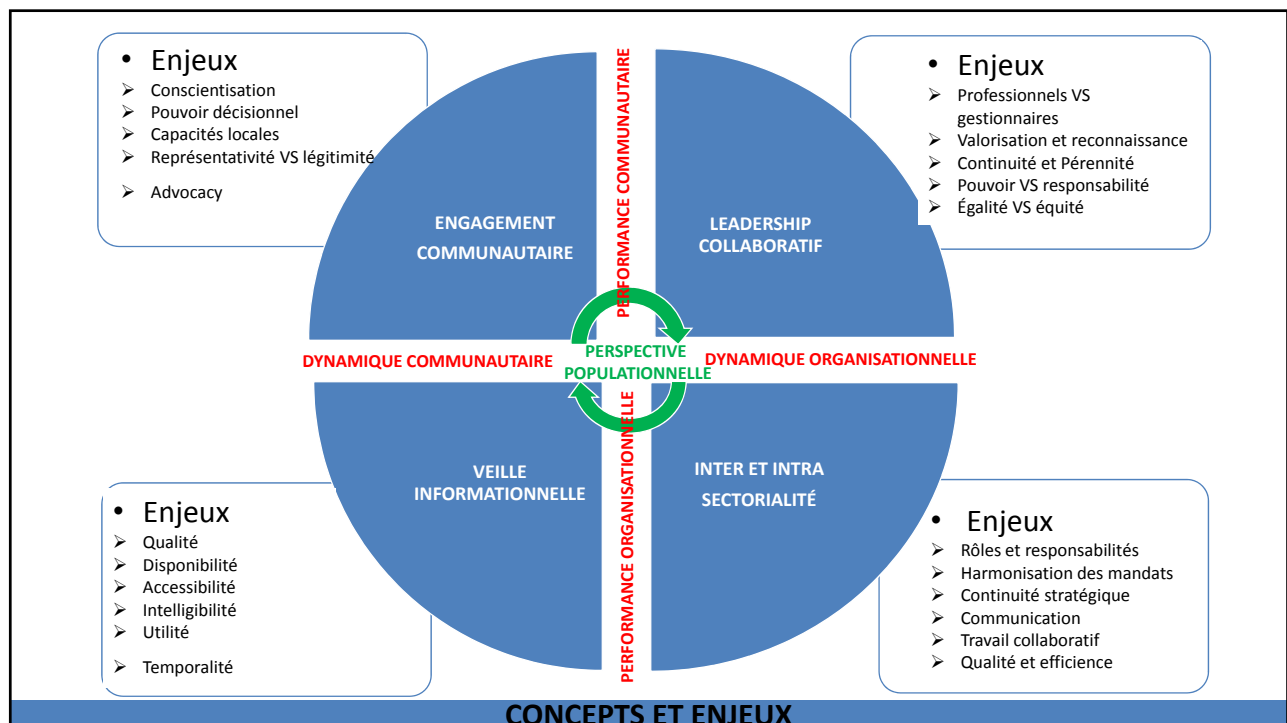
➤ **Mais surtout...**

- Des réalités locales différentes et des besoins spécifiques
- Des choix communautaires raisonnés
- Des idées et des solutions innovantes
- Un potentiel communautaire inexploité

RÉSULTATS

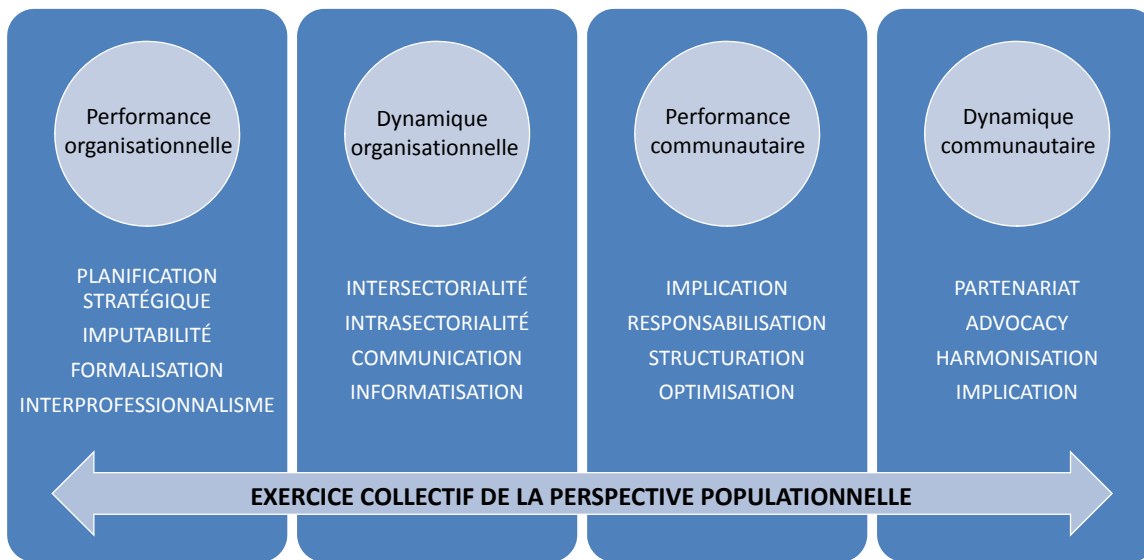
➤ Et le plus important...

- Une conscience et un engagement communautaire
- Une implication professionnelle du secteur de la santé (médecins, professionnels, santé publique)
- Une volonté administrative et politique
- Une action intersectorielle concertée et réfléchie



APPRENTISSAGE FONDAMENTAL

EXERCER COLLECTIVEMENT LA RESPONSABILITÉ POPULATIONNELLE EST:



DOMAINES DE COMPÉTENCES NÉCESSAIRES

APPRENTISSAGE FONDAMENTAL

EXERCER COLLECTIVEMENT LA RESPONSABILITÉ POPULATIONNELLE EST DE:

- **s'approprier les données (sociales, sanitaires et de services) pour établir une vision commune et intégrée des besoins et forces sur une base territoriale:** Capacités et compétences en matière de collecte, gestion et utilisation des données populationnelles et de l'information pour établir le profil de la santé de la population, identifier ses besoins et dégager les pistes d'action à intégrer selon un plan stratégique cohérent et harmonieux (faisabilité et lignes directrices, et ressources); implication collective pour répertorier les ressources disponibles
- **passer d'une logique curative à une logique préventive intégrant perspective individuelle et perspective populationnelle en santé et mieux-être:** Capacités et compétences pour clarifier et consolider l'action sur les déterminants de la santé; établir une synergie collaborative entre services cliniques et santé publique; harmoniser le partenariat entre services de santé et services sociaux
- **établir un filet optimal de services intégrés, équitables et de qualité:** Capacités et compétences pour établir l'inter/intrasectorialité, l'interprofessionnalisme, la communication et la collaboration inter/intraorganisationnelles; prendre en compte autant les aspects structurels que les aspect interpersonnels du changement; établir une démarche participative locorégionale et centrale; créer une plateforme informationnelle informatisée interopérative
- **implanter des mécanismes de reddition de compte et d'imputabilité collective:** Capacités et compétences pour une gestion continue de l'amélioration la qualité et de la performance dans un contexte d'intersectorialité et de partenariats multiples; développement d'indicateurs de qualité et de performance spécifiques pour la responsabilité populationnelle; formation et information des partenaires

DOMAINES DE COMPÉTENCES NÉCESSAIRES



QUESTIONS

MERCI POUR VOTRE ATTENTION

CONTACT:

JALILA.JBILOU@UMONCTON.CA