

Atlas interactif de la vulnérabilité de la population québécoise aux aléas climatiques

Barrette, N., Vandersmissen, M.-H., Roy, F., Gilbert, J.-P.

Université Laval

Introduction

- En raison des changements climatiques, la fréquence et l'intensité des aléas climatiques, ainsi que leur variation dans le temps et dans l'espace, augmentent, menaçant ainsi la santé et la sécurité de la population.
- D'ailleurs, les vagues de chaleur sont l'un des événements climatiques les plus mortels (Venter et al., 2020).
- Tous les citoyens ne sont pas susceptibles de subir le même préjudice quant aux vagues de chaleur (Chambers, 2020). Les personnes âgées, les personnes vivant seules, les personnes appartenant à une classe socio-économique plus défavorisée ainsi que les personnes souffrant de maladies chroniques sont plus à risque de subir les effets néfastes lors de la survenue d'une vague de chaleur.

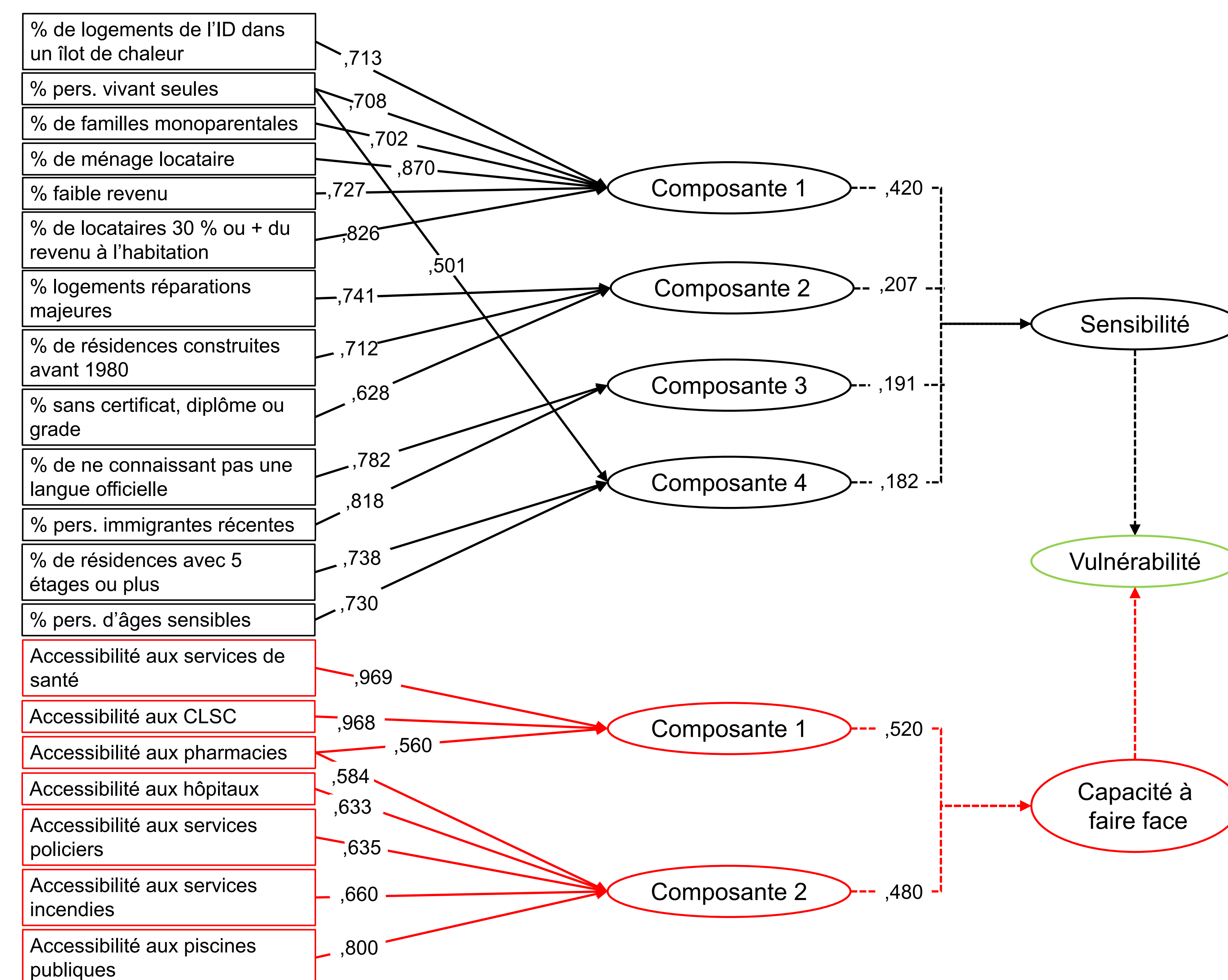
But

- Construire un indice cartographiable permettant d'estimer différentes dimensions de la vulnérabilité aux vagues de chaleur accablante à l'ensemble du territoire habité québécois.
- Élaborer, à des fins de prévention, d'intervention et de relèvement, un atlas interactif en ligne d'analyse de la vulnérabilité à la survenue d'aléas climatiques au Québec.

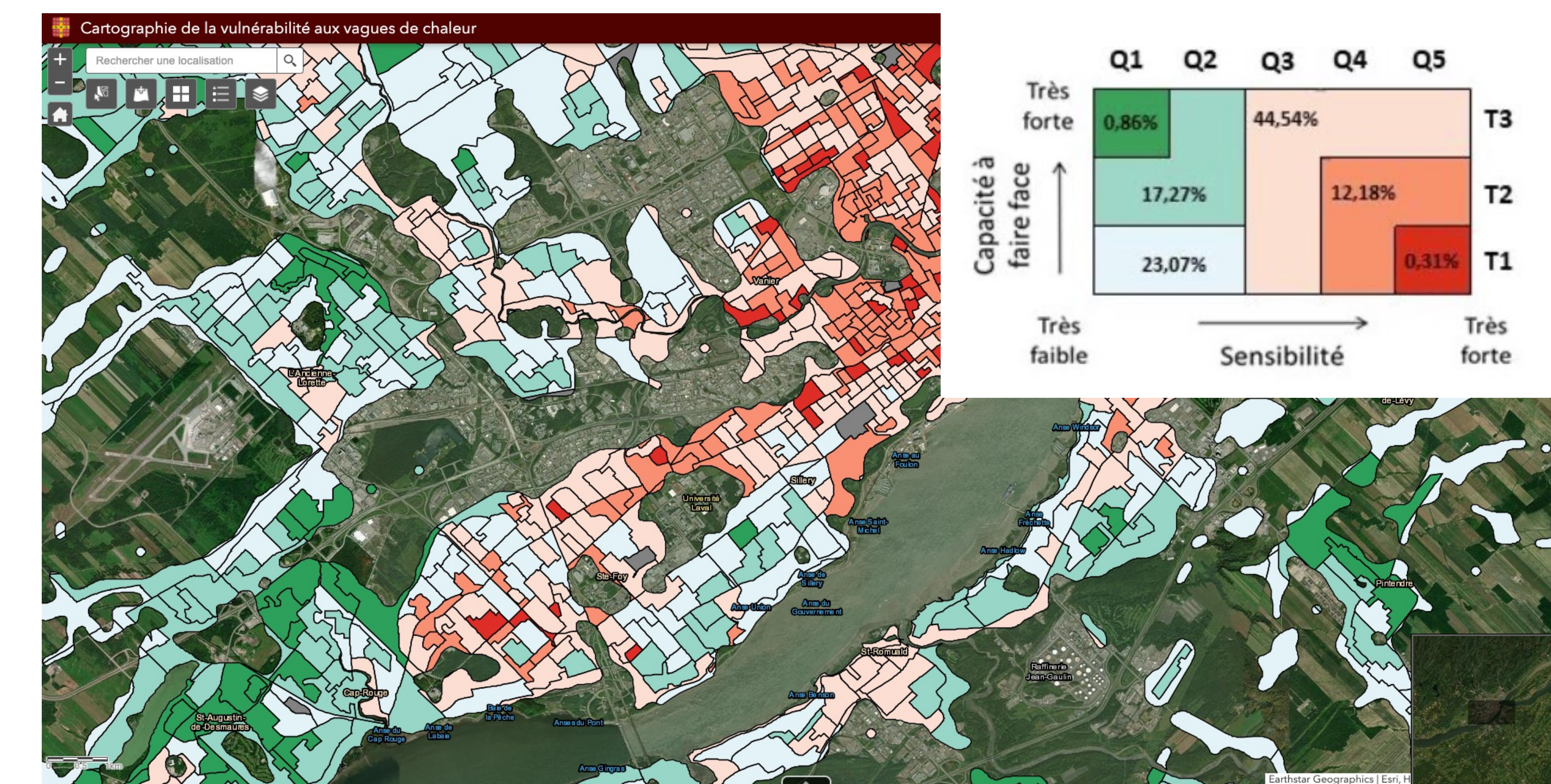
Remerciements

Les partenaires du projet : le Consortium Ouranos, le Fonds Vert du gouvernement du Québec et l'Institut national de santé publique du Québec.

Méthode



Résultats



- Pour naviguer dans l'atlas : <https://atlas-vulnerabilite.ulaval.ca>
- Deux types de vulnérabilité :
 - Brute: Capacité à faire face – Sensibilité (sur la carte)
 - Relative: Combinaison sur deux axes de la capacité à faire face et de la sensibilité (sur la légende)

Conclusion

- Outil répondant aux besoins non seulement des aménagistes et urbanistes, mais aussi à d'autres secteurs (santé publique, groupes communautaires).
- Mise à jour de l'indice et de l'outil en cours, afin de le rendre accessible à l'ensemble des régions métropolitaines de recensement (RMR) du Canada.
- Indice adaptable afin d'incorporer davantage de données locales.