



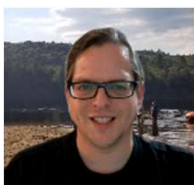
# Rétrospective de la pandémie de COVID-19 : regards croisés sur les actions du Réseau de santé publique en santé au travail depuis mars 2020

24<sup>es</sup> Journées annuelles de santé publique 25 novembre 2021

*Pour des milieux de travail en santé*  
Réseau de santé publique  
en santé au travail 

Institut national  
de santé publique  
Québec 

## Présentation et animation



**Ghislain Brodeur**  
Coordonnateur des programmes en santé au travail, Direction générale de santé publique, ministère de la Santé et des Services sociaux, Liaison DGSP-GT-SAT-COVID



**Élisabeth Lajoie**  
Médecin spécialiste en santé publique et médecine préventive et médecine du travail, équipe SAT, Direction de santé publique-CISSS Montérégie-Centre  
Membre du GT-SAT-COVID



**Marie-Pascale Sassine**  
Cheffe d'unité SAT, Direction des risques biologiques et de la santé au travail, Institut national de santé publique du Québec, Membre du GT-SAT-COVID



**Nektaria Nicolakakis**  
Conseillère scientifique spécialisée, Direction des risques biologiques et de la santé au travail, Institut national de santé publique du Québec

2

Déclaration de conflit d'intérêts : aucun conflit d'intérêts réel ou potentiel

## Plan de la présentation

---

Mise en contexte

Structuration de la réponse à la COVID-19

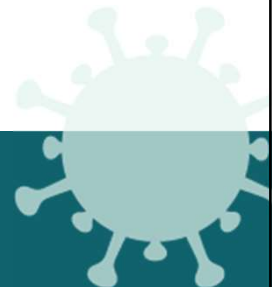
Forces et leviers

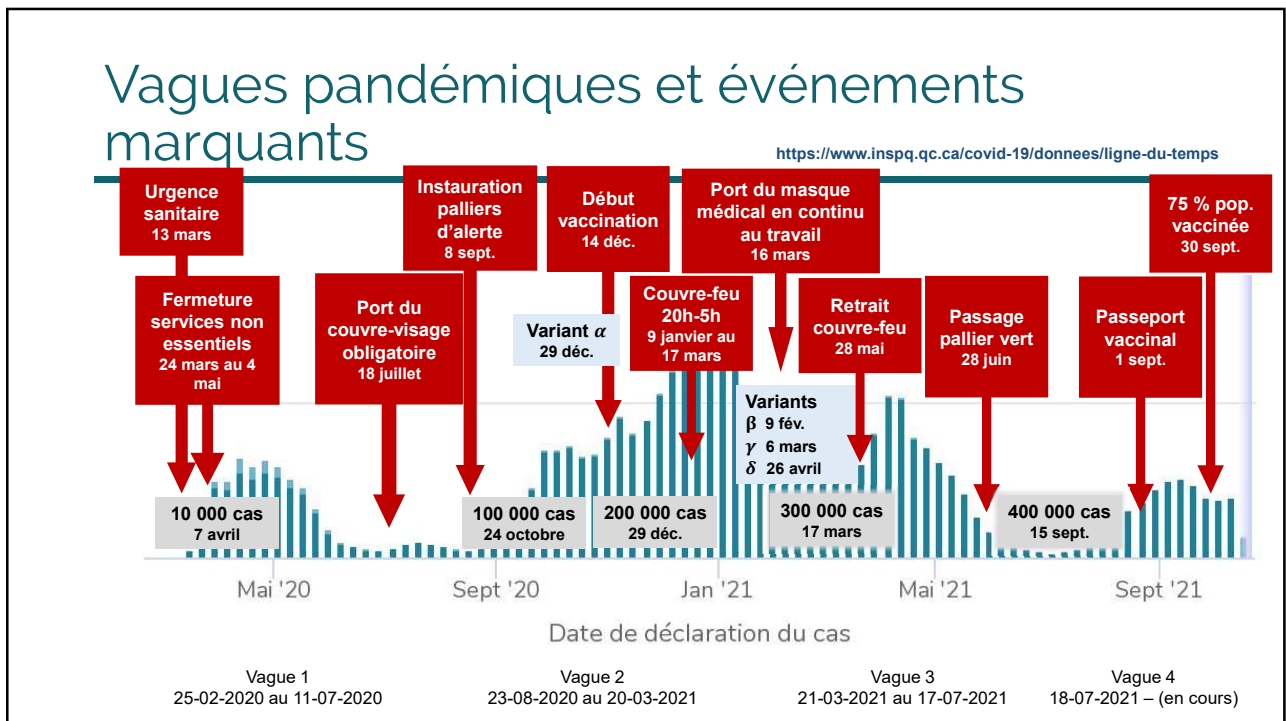
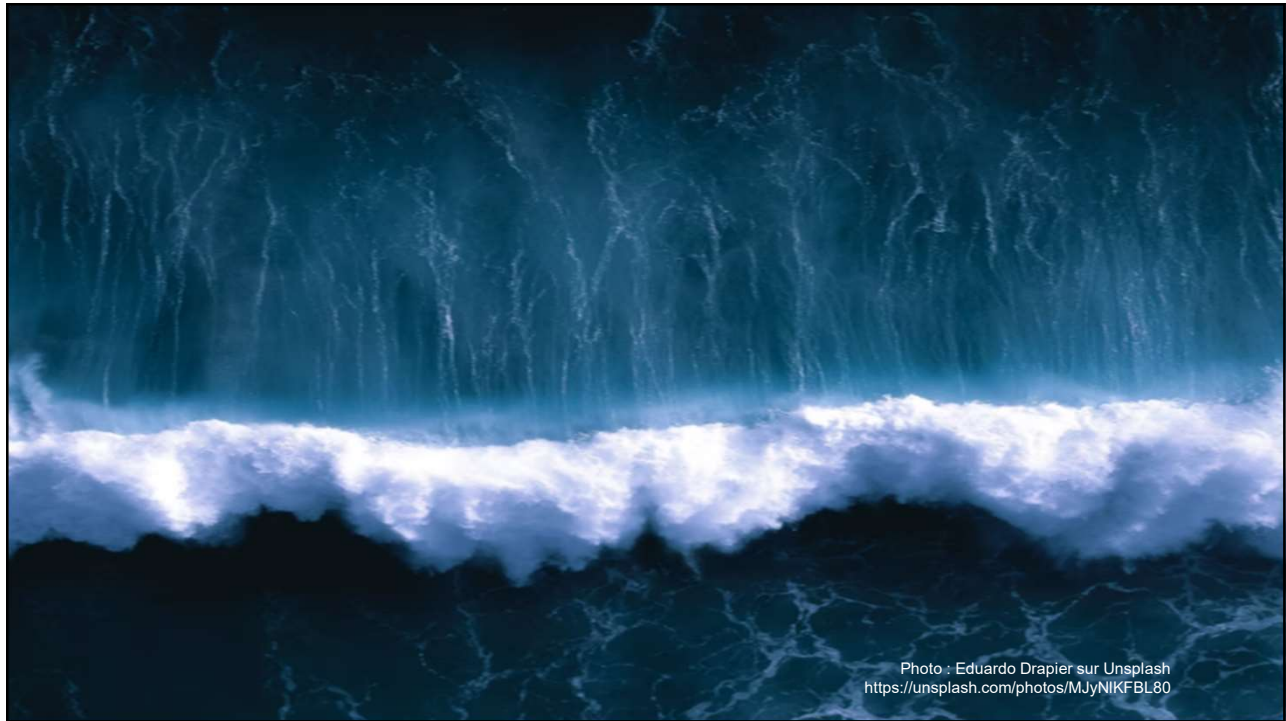
Défis et tensions

Leçons pour l'avenir

3

## Mise en contexte





## Les milieux de travail : des lieux d'intérêt!

---

**50%**

- de la population québécoise en emploi en 2020



Lieux de  
transmission

Lieux  
d'action  
préventive et  
de  
protection

Lieux à  
maintenir  
ouvert

7

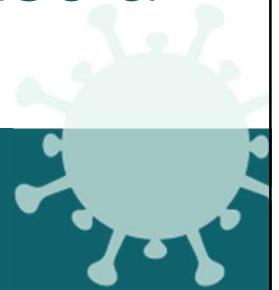
## Les milieux de travail : un défi de taille!

---

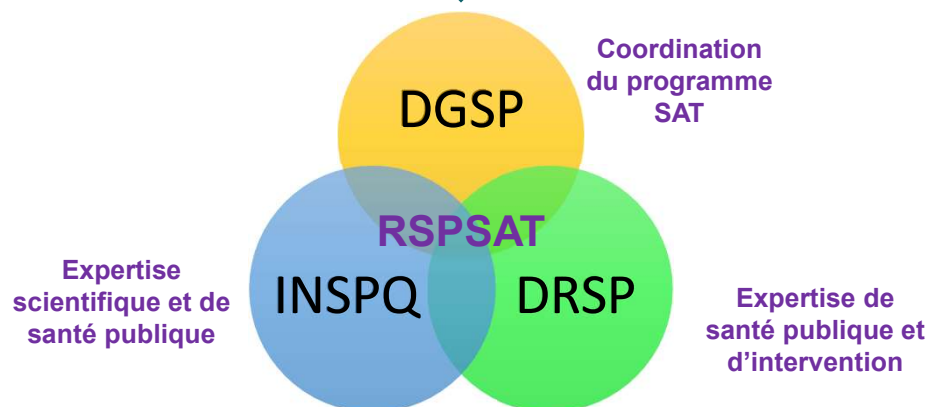
- Vastes
- Diversifiés
- La COVID peut être acquise au travail ou transmise au travail

8

# Structuration de la réponse à la COVID-19



Le Réseau de santé publique en santé au travail :  
une instance de concertation tripartite



10

## Réponse COVID : Direction générale de santé publique

---

- Un message à passer : le « **citoyen travailleur** »
- Repérer les personnes clés au sein de la DGSP
- Nécessité d'expliquer l'importance de la SAT dans la gestion de la pandémie
- Le confinement : un électro-choc
- Interpellation par médecins des régions et de l'INSPQ pour des travaux coordonnés au niveau provincial
  - Représentant DGSP : un observateur et agent de liaison

11



12

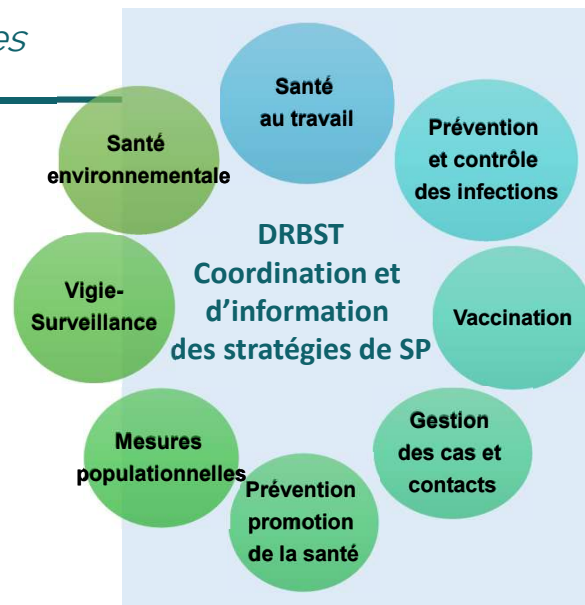
IStock

## Réponse COVID : INSPQ

### *Un bouleversement des structures et des priorités*

Nécessité d'être agile et flexible

- Identifier les services essentiels à l'INSPQ
- Mobiliser et réorienter les ressources disponibles sur le dossier COVID
- Mettre en place une coordination des stratégies de santé publique où SAT sera présente



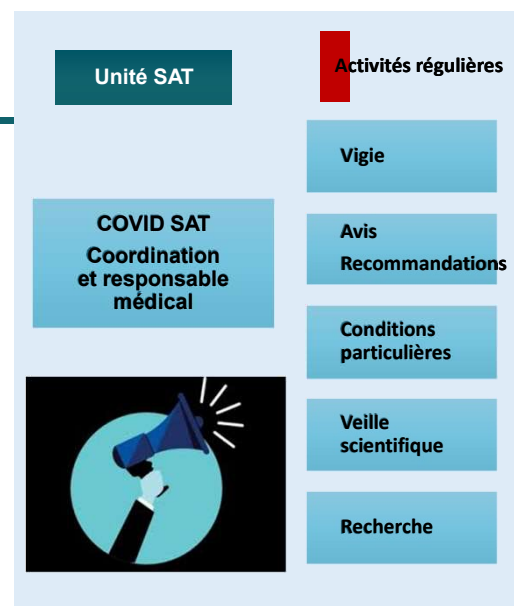
13

## Réponse COVID : INSPQ

### *Un bouleversement des structures et des priorités*

Se réinventer

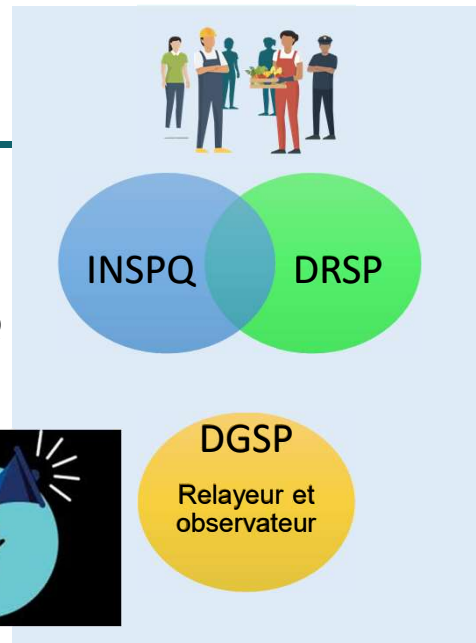
- Délestage de la vaste majorité des productions et services en SAT
- Canaux de communication
  - DGSP, partenaires, DRSP
- Un appel à toutes les expertises en SAT



14

## Le GT-SAT-COVID 6 mars 2020

- Interdisciplinaire et expertise du RSPSAT
- Coordination scientifique par l'INSPQ
- Collaboration avec experts et partenaires
- Visant une harmonisation interrégionale



15

## Plusieurs axes de réalisations

<https://www.inspq.qc.ca/covid-19/sante-au-travail>

**73** rapports  
hebdomadaires vigie  
des situations  
d'éclotions en milieu  
de travail ...

Vigie et enquête



Près de **60** fiches  
sectorielles et avis  
intérimaires et revue  
systématique

Recommandations  
pour conditions  
particulières



Avec traduction  
anglaise, espagnole ...

Prévention-  
Protection



**9** Webinaires SAT-  
COVID

**4** Formations en ligne

Près de **700**  
réponses rapides SAT

Comité **BNQ** ...

Outils



### À venir...

Post mortem COVID  
pour se préparer pour  
l'avenir

Réflexion sur la  
pratique



16

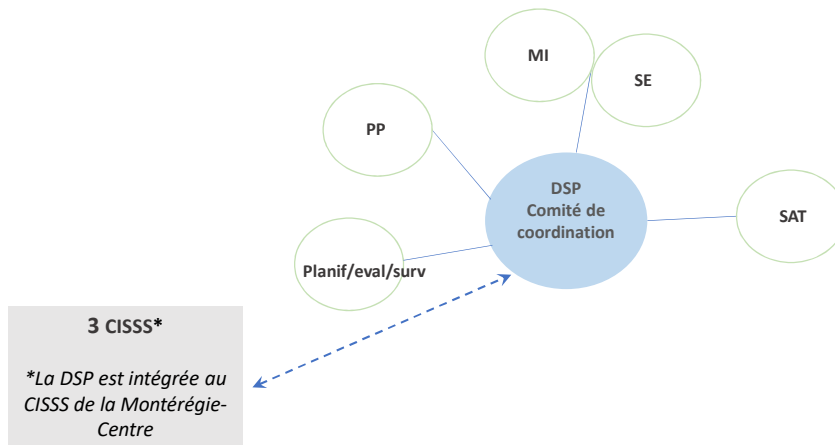


# Un bouleversement des structures et des priorités au sein de la DRSP

Exemple de la Montérégie

**Pré-COVID**

← Liaison



17

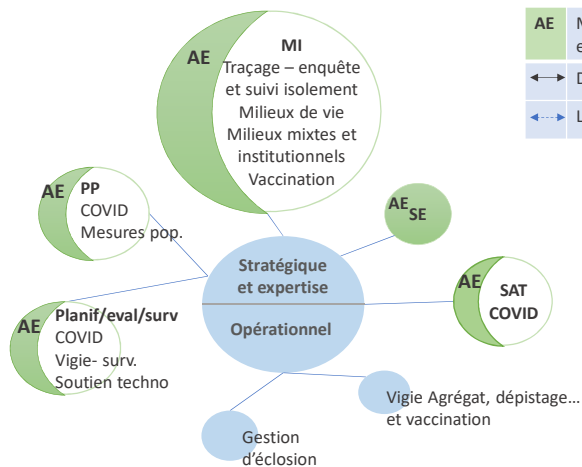
# Un bouleversement des structures et des priorités au sein de la DRSP

Exemple de la Montérégie

**Per-COVID**

*Une organisation des services agile*

AE Maintien d'activités essentielles hors COVID  
↔ Déplacement de ressources  
← Liaison



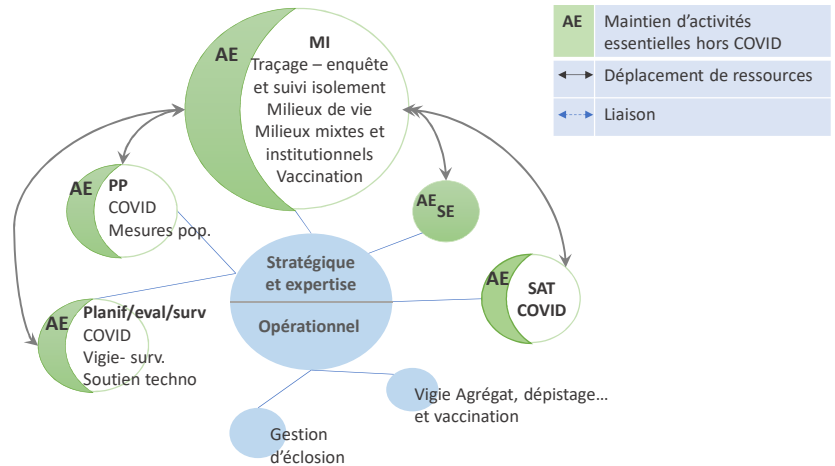
18

# Un bouleversement des structures et des priorités au sein de la DRSP

Exemple de la Montérégie

## Per-COVID

Une organisation des services agile



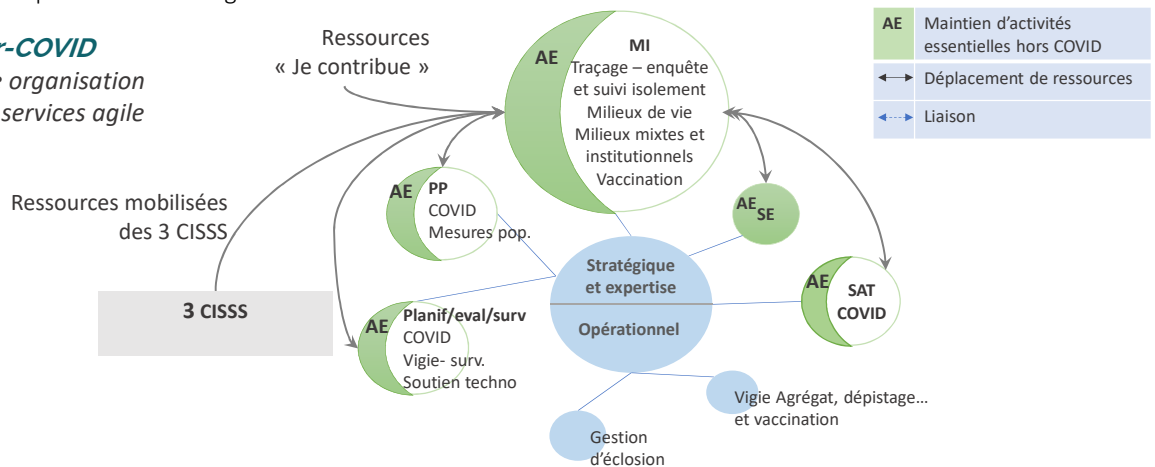
19

# Un bouleversement des structures et des priorités au sein de la DRSP

Exemple de la Montérégie

## Per-COVID

Une organisation des services agile



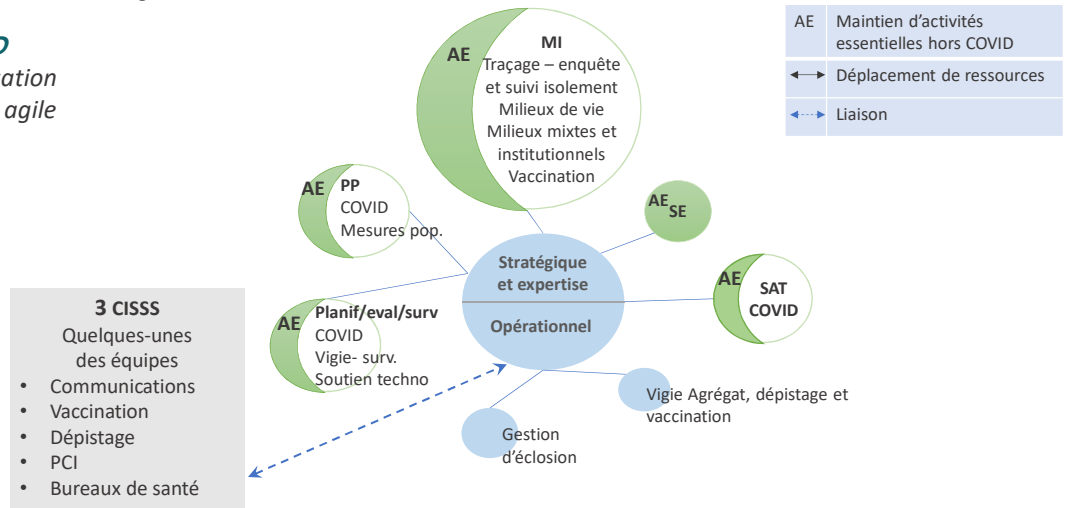
20

# Un bouleversement des structures et des priorités au sein de la DRSP

Exemple de la Montérégie

## Per-COVID

Une organisation des services agile



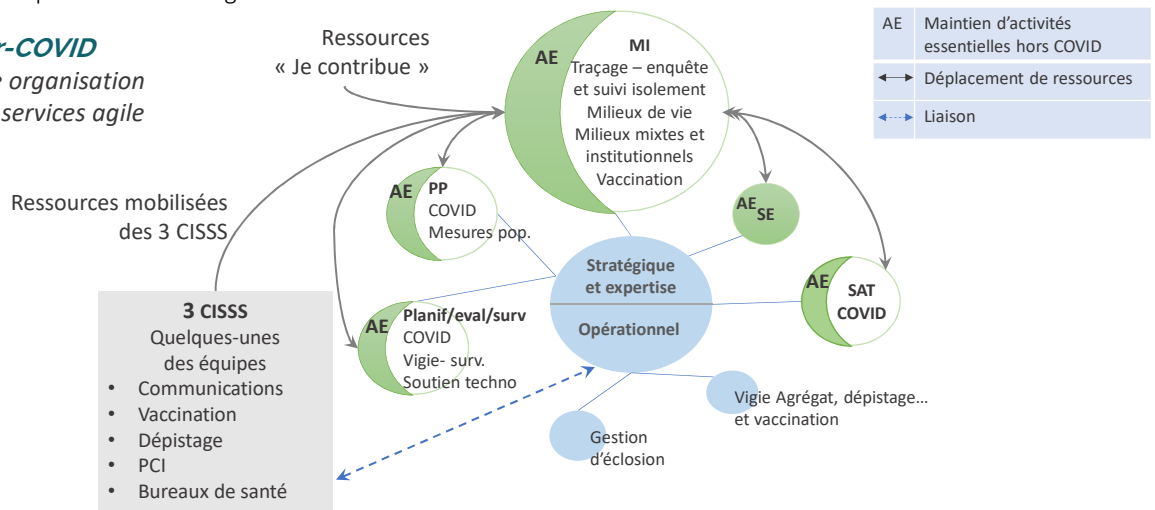
21

# Un bouleversement des structures et des priorités au sein de la DRSP

Exemple de la Montérégie

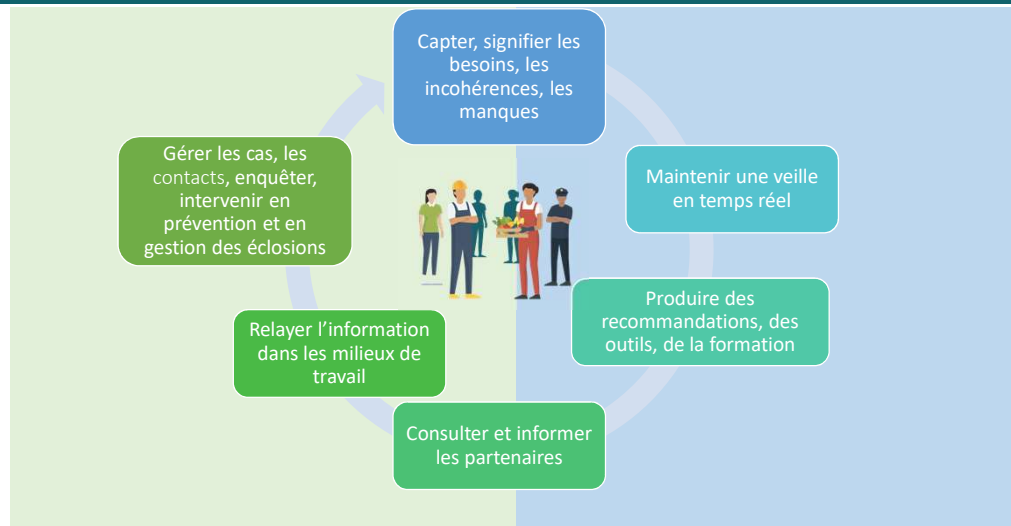
## Per-COVID

Une organisation des services agile



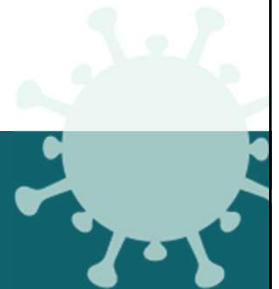
22

## Des stratégies de travail permettant des actions intégrées, concertées



23

## Forces et leviers



24

## Forces DRSP – Santé au travail

- Capacité d'adaptation et expertise terrain
  - Des ressources professionnelles bien formées en santé publique, volet santé au travail
  - Interdisciplinarité avec complémentarité des expertises
  - Connaissance de la réalité de nombreux milieux de travail et interactions employeurs-travailleurs
  - Flexibilité et rapidité à ajuster ses interventions

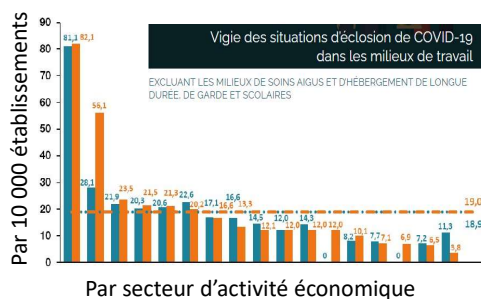
25

## Forces de l'INSPQ en étant appuyé par les DRSP

### 1. Fédération des expertises

- Groupe d'échange scientifique inter-cellule

### 2. Proactivité en vigie surveillance



Vigie des situations d'éclatement de COVID-19 dans les milieux de travail, excluant les milieux de soins, de garde et scolaires

26



### 3. Initiatives de soutien aux autorités SP

- Système Q-R rapidement mis en place et consolidé au bénéfice de tous

## Forces DGSP

---

- Liens avec CNESST centrale
- Liens interministériels et avec les organismes
- Présence espaces stratégiques qui permet de sensibiliser, éveiller et diffuser
- Nécessité d'une connaissance des théories des organisations et relations humaines

27

## Leviers

---

### **Législatifs : en quoi ont-ils été utiles?**

- Loi sur la santé publique
- Loi sur la santé et la sécurité du travail
- Loi sur l'Institut national de santé publique du Québec

28

# Leviers

---

## ❑ De collaboration

### ❑ à l'échelle provinciale

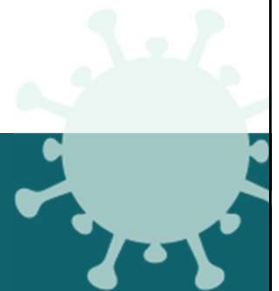
- CNESST, Associations sectorielles paritaires (ASP), IRSST
- Communauté médicale de pratique en santé au travail du Québec (CMPSATQ)
- Communauté médicale de pratique d'harmonisation-Programme *Pour une maternité sans danger* (CMPH-PMSD)

### ❑ à l'échelle régionale

- CNESST, Programme du travail, Services Canada

29

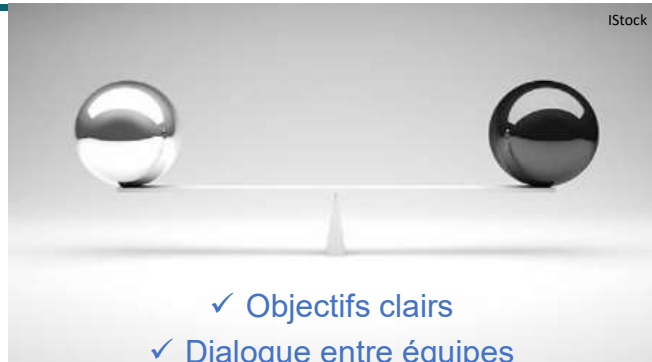
# Défis et tensions



## Un équilibre dynamique à atteindre

### Tensions vécues et solutions

- Intervention à l'échelle individuelle ◀ ▶ collective
- Recommandations populationnelles ◀ ▶ pour les milieux de travail



- ✓ Objectifs clairs
- ✓ Dialogue entre équipes
- ✓ Analyse données épidémiologiques
- ✓ Branché sur le terrain
- ✓ Assurer cohérence et expliquer différences

31

## Un équilibre dynamique à atteindre

### Tensions vécues et solutions

- Rigueur scientifique c. rapidité
- Incertitude scientifique c. attentes de certitude
- Collaboration c. indépendance scientifique



- ✓ Avis intérimaires et évolutifs
- ✓ Critères de qualité et éclairage des zones inconnues
- ✓ Veille scientifique en continu
- ✓ Interdisciplinarité et solidarité
- ✓ Formation, information et communication
- ✓ Partage d'expertise et d'expérience

32



# Leçons pour l'avenir



## À garder, à bonifier, à renforcer dès maintenant

- ✓ Circonscrire les activités essentielles de santé publique à protéger en s'ajustant selon l'horizon temporel
- ✓ Établir une gouvernance et des mandats clairs, et assurer la coordination des actions pour un vaste réseau
- ✓ Pérenniser les capacités pour...
  - Capter les situations d'éclosions
  - Miser sur toutes les compétences
  - Répondre en temps opportun malgré l'incertitude
  - Assurer une production dynamique et évolutive

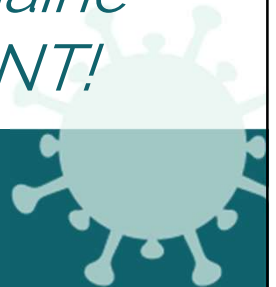
## À garder, à bonifier, à renforcer dès maintenant

- ✓ Maintenir le dialogue et la collaboration entre domaines de santé publique
- ✓ Aménager des lieux de débats scientifiques
- ✓ Impliquer les parties prenantes
- ✓ Renforcer un réseau de santé publique québécois, canadien et international

***...Sans oublier de protéger la santé au travail des ressources de santé publique***

*La mise en place des conditions gagnantes pour gérer la prochaine pandémie débute MAINTENANT!*

*Sommes-nous prêts?*



# Merci! Questions?



## Remerciements

Tania Abou Chacra, Membres du GT-SAT-COVID et du RSPSAT

On remercie les collègues de tous domaines de santé publique pour leur solidarité.

## Références

---

### Loi sur l'INSPQ

<http://legisquebec.gouv.qc.ca/fr/showdoc/cs/i-13.1.1>

### Loi sur la santé publique

<http://legisquebec.gouv.qc.ca/fr/showdoc/cs/s-2.2>

### Loi sur la santé et la sécurité du travail

<http://legisquebec.gouv.qc.ca/fr/showdoc/cs/s-2.1>

### Site du GT-SAT-COVID

<https://www.inspq.qc.ca/publications/comites-groupes/groupe-travail-sat-covid-19>

### Ligne du temps COVID-19 au Québec

<https://www.inspq.qc.ca/covid-19/donnees/ligne-du-temps>

38

# Plusieurs axes de réalisations

<https://www.inspq.qc.ca/covid-19/sante-au-travail>

- **Définition, Système d'info, guide méthodologique complet et formation** capter les situations d'éclotions en milieux de travail
- **Participation** au comité éclotions (registre), groupe de travail transmission extérieure
- **Production de plus de 50** rapports hebdomadaires
- **Analyse, présentation et production de données spécifiques** disponibles pour MCE, CA de la CNESST, comité construction et regroupements divers, médias
- **Enquêtes épidémiologiques** réalisée auprès des travailleurs de la santé, chez les enseignants et CPE en contexte COVID

## Vigie



- **Veilles signalétiques et analytiques** (confinement-déconfinement, masque, RPS, maternité, etc.)
- **Expertise-conseil** sur le maintien des services essentiels et l'ouverture progressive des autres milieux de travail et processus de confinement et déconfinement et mesure de transition pour les milieux de travail
- **Recommandations** sur les mesures de prévention et hiérarchie des mesures de contrôle en milieu de travail
- **Près de 70 fiches** par secteur d'activité économique (traduction anglaise-espagnole)
- **Multiples avis scientifiques** sur l'efficacité des mesures de prévention et barrières incluant le masque de qualité
- **Soutien scientifique et expertise** MCE, ministères dont le MSSS, comités paritaires CNESST, ASP, critères sanitaires et BNQ pour masques destinés aux milieux de travail...
- **Projet d'évaluation** sur la mise en place de mesures préventives dans les abattoirs
- **Collaborations** sur les dossiers ventilation, transmission, funéraires, dentistes, secteurs miniers, etc.

## Prévention-Protection



- **Formations et outils**
  1. Employés
  2. Gestionnaires et employeurs
  3. RPS en contexte de pandémie
- **Questionnaire** des symptômes et **Outils** pour une décision libre et éclairée
- **Bulletin Info-RPS**
- **Développement d'outils dans les milieux de soins** pour la prévention de la détresse (projet de recherche)
- **10 Webinaires** (variants, vaccination, gestion des éclotions, transmission...)
- **Près de 700 réponses produites** dans le cadre du Système continue de Questions-Réponses en SAT
- **Participation au comité BNQ** pour l'établissements des critères sanitaires pour l'attestation des masque BNQ

## Outils



- **Recommandations pour la protection des:**
  1. travailleuses enceintes ou qui allaitent
  2. travailleurs immunosupprimés
  3. travailleurs avec maladies chroniques

## Conditions particulières



- **Post mortem COVID pour se préparer pour l'avenir**
  1. Plan de rétablissement
  2. Activités à maintenir
  3. Activités à anticiper

## Réflexion sur la pratique

