



Cette présentation a été effectuée le 27 novembre 2023, au cours de la journée "Renforcer la capacité des organisations de santé publique d'agir en faveur de l'équité en santé" dans le cadre des 26es Journées annuelles de santé publique.



National Collaborating Centre  
for Determinants of Health  
Centre de collaboration nationale  
des déterminants de la santé



## Le renforcement de la capacité organisationnelle en santé publique d'agir en faveur de l'équité en santé : les cadres conceptuels

*Le 27 novembre 2023*

*Journée thématique: Renforcer la capacité des organisations de santé publique d'agir en faveur de l'équité en santé, JASP*

**Pemma Muzumdar**, MPH., spécialiste du transfert des connaissances, Centre de collaboration nationale des déterminants de la santé

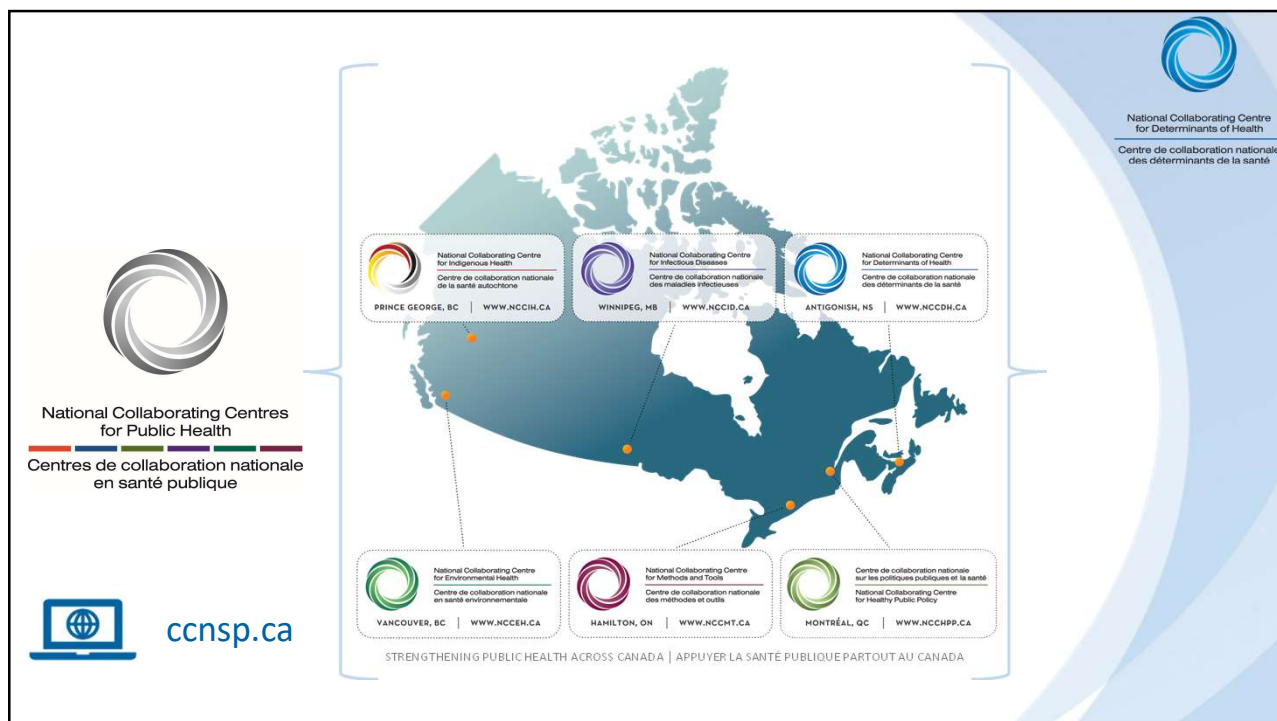
avec la collaboration de **Shelley-Rose Hyppolite**, médecin conseil à la Direction de santé publique du CIUSSS de la Capitale-Nationale et professeure agrégée à la faculté de médecine de l'Université Laval



National Collaborating Centre  
for Determinants of Health  
Centre de collaboration nationale  
des déterminants de la santé

## Reconnaissance du territoire

Le Centre de collaboration nationale des déterminants de la santé est situé à l'Université St. Francis Xavier. Nos bureaux se trouvent en Mi'kma'ki, le territoire ancestral non cédé du peuple micmac. Ce territoire est visé par les « traités de paix et d'amitié » que les Micmacs et les Wolastoqiyik/Wəlastəkwiyik (Malécites) ont d'abord conclus avec la Couronne britannique en 1725. Les traités en question ne comportaient pas de clause relative à la cession des terres et des ressources, mais reconnaissaient de fait le titre des Micmacs et des Wolastoqiyik/Wəlastəkwiyik (Malécites) et définissaient les règles quant à ce qui devait être des relations durables entre les nations.



## Thèmes abordés

- 1) Contexte de ce travail
- 2) Méthodologie
- 3) Les différents cadres identifiés
- 4) Dimensions clés des cadres conceptuels portant sur le renforcement de la capacité organisationnelle en santé publique d'agir en faveur de l'équité en santé
- 5) Autres éléments intéressants retrouvés dans certains cadres
- 6) Réflexions



## 1) Contexte de ce travail

- Ce travail a été inspiré par les travaux menés en 2022 par la Direction de santé publique (DSP) du CIUSSS de la Capitale-Nationale qui a mené une recherche des cadres conceptuels sur le renforcement de la capacité d’agir en santé publique en faveur de l’équité en santé pour identifier les dimensions clés communes aux différents cadres
- Le CCNDS a proposé d’actualiser ces travaux en 2023 avec la collaboration de la DSP du CIUSSS-CN car cela apparaissait pertinent dans son mandat



## 1) Contexte de ce travail (continué)

### **Pourquoi utiliser un cadre?**

- Un cadre montre les étapes adaptables et concrètes à suivre pour entamer ensemble un processus de développement des compétences nécessaires pour favoriser l’équité dans les organismes de santé publique.
- Un cadre permet de positionner l’atténuation des inégalités sociales en santé comme étant une priorité organisationnelle.
- Un cadre favorise l’évaluation et la responsabilisation pour ce qui est du développement de la capacité organisationnelle d’agir pour l’équité en santé (un cadre peut servir à évaluer les progrès réalisés dans l’atteinte des objectifs).



## 1) Contexte de ce travail (continué)

### *Capacité organisationnelle d'agir sur l'équité en santé :*

La capacité d'un organisme à cerner les inégalités sociales de santé, à mobiliser les ressources et à prendre les mesures utiles pour réduire les inégalités et promouvoir l'équité en santé.

Source (adaptation française) : Cohen, B.E., A. Schultz, E. McGibbon, M. VanderPlaat, R. Bassett, K. Germann, et al. (Mai 2013).

A conceptual framework of organizational capacity for public health equity action (OC-PHEA). *Revue canadienne de santé publique*. Vol. 104, no 3, p. e262-e266.



## 2) Méthodologie

### **Recherche des cadres conceptuels**

- Banques de données
  - Ovide Medline pour la littérature scientifique
  - Policy Commons et Google pour les documents gouvernementaux et d'organisations
- Cadres sur le renforcement de la capacité d'agir en santé publique en faveur de l'équité en santé entre 2008 et 2023 (depuis la parution en 2008 du rapport de la Commission sur les déterminants sociaux de la santé de l'OMS).
- Autour de différents mots clés
  - Public health
  - Organizational + capacity, ability, competence, capability, effectiveness, efficiency
  - Equity - health equity – justice
- Sept cadres identifiés

### 3) Les différents cadres identifiés



National Collaborating Centre  
for Determinants of Health  
Centre de collaboration nationale  
des déterminants de la santé

*Local health department organizational self-assessment for addressing health inequities / auto-évaluation de la capacité des bureaux de santé locaux d'atténuer les inégalités de santé*

Bay Area Regional Inequities Initiative

2010

*Conceptual framework of organizational capacity for public health equity action / cadre conceptuel de la capacité organisationnelle de la santé publique d'agir sur l'équité en santé*

Cohen et al.

2013

2012

*Conceptual model for public health services and systems research / modèle conceptuel pour les systèmes et les services de recherche en santé publique*

Meyer et al.

(À noter : ce cadre n'est pas spécifique à l'équité en santé)

2013

*Making health equity a priority / faire de l'équité en santé une priorité*

Projet Equity Lens in Public Health (ELPH)

### 3) Les différents cadres identifiés



National Collaborating Centre  
for Determinants of Health  
Centre de collaboration nationale  
des déterminants de la santé

*Health equity organizational capacity for health promotion organizations / cadre sur la capacité organisationnelle des organismes voués à la promotion de la santé d'agir sur l'équité en santé*

Nexus Santé

2017

*Organizational Capacity: A Conceptual Framework for Health Equity Action in Public Health / Capacité organisationnelle : Un cadre conceptuel pour l'action en matière d'équité en santé en santé publique*

Bureau de santé publique de Lambton

2017

2017

*Health equity guide – strategic practices / guide sur l'équité en santé – pratiques stratégiques*

Human Impact Partners

2020

*Cadre d'exercice pour renforcer la capacité organisationnelle d'agir sur l'équité en santé*

CCNDS



## 4) Dimensions clés

communes aux sept cadres spécifiques à l'équité en santé

Promouvoir un leadership et  
une gouvernance forts et  
engagés

Favoriser un engagement  
institutionnel (valeurs, normes,  
mandat, politiques, culture  
organisationnelle)

Pour réduire les  
ISS

Générer et utiliser des  
connaissances et des données  
variées

Intégrer les compétences  
professionnelles

## 4) Dimensions clés

Dimensions clés commun à plusieurs cadres



Investir des ressources  
financières

Collaborer avec les  
partenaires et les  
communautés

Pour réduire  
les ISS

Comprendre et influencer  
l'environnement extérieur

Intégrer des mécanismes  
d'imputabilité

Dimensions clés	BARHII, 2010	ELPH, 2013	Cohen et al., 2013	Health Nexus, 2017	Lambton PH, 2017	HIP, 2017	CCNDS, 2020
Engagement institutionnel	✓	✓	✓	✓	✓	✓	✓
Un leadership fort et engagé	✓	✓	✓	✓	✓	✓	✓
Des connaissances et des données	✓	✓	✓	✓	✓	✓	✓
Compétences professionnelles	✓	✓	✓	✓	✓	✓	✓
Ressources financières	✓	✓	x	✓	✓	✓	✓
Partenaires et les communautés	✓	x	✓	✓	✓	✓	✓
L'environnement extérieur	✓	x	✓	✓	✓	✓	✓
L'imputabilité	x	✓	x	✓	✓	✓	✓

## 5) Autres éléments intéressants retrouvés dans certains cadres




National Collaborating Centre  
for Determinants of Health  
Centre de collaboration nationale  
des déterminants de la santé

Partager le pouvoir  
avec les communautés  
marginalisées

Embaucher en tenant  
compte de l'équité (qui  
est embauché? quelles  
sont ses  
compétences?)

Intégrer des champions  
pour réduire les ISS  
et/ou des équipes  
responsables du  
changement

Bâtir un mouvement  
pour réduire les ISS



Éléments intéressants retrouvés dans certains cadres	BARHII, 2010	ELPH, 2013	Cohen et al., 2013	Health Nexus, 2017	Lambton PH, 2017	HIP, 2017	CCNDS, 2020
Partager le pouvoir avec les communautés	✓	✗	✓	✗	✗	✓	✓
Champions pour réduire les ISS	✗	✓	✓	✗	✓	✓	✗
Embaucher en tenant compte de l'équité	✓	✗	✗	✗	✗	✓	✓
Bâtir un mouvement pour réduire les ISS	✗	✗	✗	✗	✗	✓	✗

## 6) Réflexions: leviers de mise en oeuvre



National Collaborating Centre for Determinants of Health  
Centre de collaboration nationale des déterminants de la santé

- recruter, faire participer et soutenir des champions de l'équité en santé
- faire de l'équité en santé une valeur des systèmes
- énoncer explicitement que l'équité en santé constitue une priorité stratégique
- intégrer la notion d'équité en santé dans les processus décisionnels
- allouer les ressources nécessaires à la démarche d'équité en santé
- appliquer une approche concertée et rigoureuse à la priorisation de l'équité en santé dans les systèmes de santé
- bâtir les capacités voulues pour s'engager dans une démarche d'équité en santé

[van Roode, T., Pauly, B.M., Marcellus, L. et al. \(2020\). Values are not enough: qualitative study identifying critical elements for prioritization of health equity in health systems. \*International Journal for Equity in Health\*, 19\(162\).](#)



# Ressources connexes

Cadres d'équité en santé

REVUE RAPIDE

National Collaborating Centre for Determinants of Health  
Centre de collaboration nationale des déterminants de la santé

**Cadres d'équité en santé comme outils pour faciliter les interventions en santé publique : Revue rapide de la littérature**

Realisée par le Centre de collaboration nationale des déterminants de la santé pour le compte de la Division de la santé des populations et de la santé publique du ministère de la Santé de la Colombie-Britannique



# Ressources connexes : Apprenons Ensemble

Série « Apprenons ensemble »

National Collaborating Centre for Determinants of Health  
Centre de collaboration nationale des déterminants de la santé

**APPRENONS ENSEMBLE :**  
IMPARTIR LES VALEURS D'ÉQUITÉ EN SANTÉ DANS LES ORGANISMES DE SANTÉ PUBLIQUE, ANALYSE ET OUTIL DE DISCUSSION

**APPRENONS ENSEMBLE :**  
GUIDE SUR LES OUTILS D'ÉVALUATION DE LA CAPACITÉ ORGANISATIONNELLE ET L'ÉQUITÉ EN SANTÉ

**APPRENONS ENSEMBLE :**  
CADRE D'EXERCICE POUR RENFORCER LA CAPACITÉ ORGANISATIONNELLE D'AGIR SUR L'ÉQUITÉ EN SANTÉ

**APPRENONS ENSEMBLE :**  
LA LITTÉRATURE DE L'EXPÉRIENCE POUR ASSURER UN CHANGEMENT

Dans le présent document, nous présentons les données professionnelles et nous encourageons la diffusion de savoirs et d'expertise et élargir les bases de connaissances. Ce document est conçu pour accompagner le développement de la capacité organisationnelle et l'équité en santé.

Le présent document comporte des considérations pratiques destinées aux organismes de santé publique qui veulent renforcer leur capacité d'agir pour améliorer l'équité en santé.

Le présent document fait la synthèse d'un cadre d'exercice pour renforcer la capacité organisationnelle d'agir sur l'équité en santé.

Le présent document fait la synthèse d'un cadre d'exercice pour renforcer la capacité organisationnelle d'agir sur l'équité en santé.



**Ressources  
connexes :  
Série  
« Parlons-en »**







National Collaborating Centre  
for Determinants of Health  
Centre de collaboration nationale  
des déterminants de la santé





















Série  
« Parlons-en »



# Questions?

Connect with us!

 [nccdh.ca](http://nccdh.ca)

 [nccdh@stfx.ca](mailto:nccdh@stfx.ca)

 [@NCCDH\\_CCNDS](https://twitter.com/NCCDH_CCNDS)





National Collaborating Centre  
for Determinants of Health  
Centre de collaboration nationale  
des déterminants de la santé

## Local Health Department Organizational Self-Assessment for Addressing Health Inequities



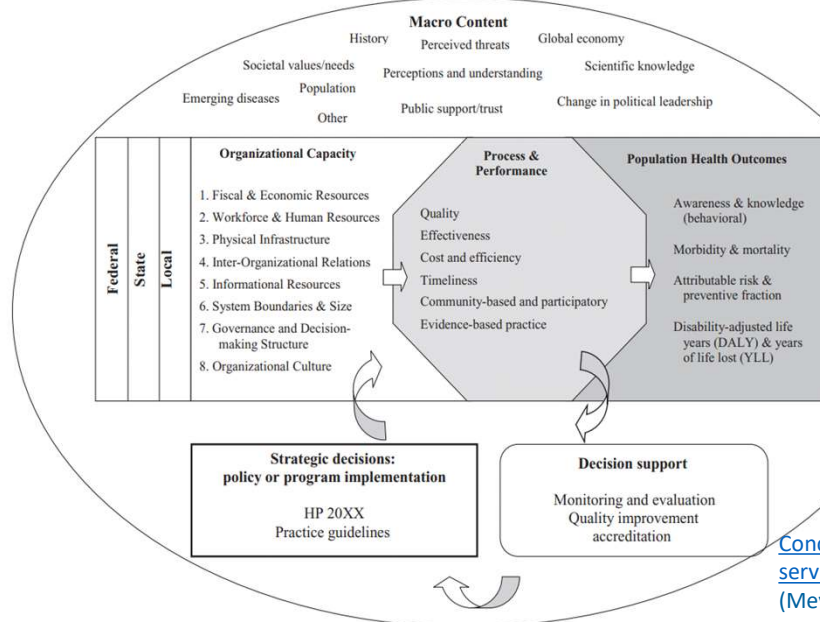
National Collaborating Centre  
for Determinants of Health  
Centre de collaboration nationale  
des déterminants de la santé

### EXHIBIT 1

Organizational Characteristics	Workforce Competencies
<ul style="list-style-type: none"> <li>• Institutional commitment to addressing health inequities</li> <li>• Hiring to address health inequities</li> <li>• Structure that supports true community partnerships</li> <li>• Supporting staff to address health inequities</li> <li>• Transparent and inclusive communication</li> <li>• Institutional support for innovation</li> <li>• Creative use of categorical funds</li> <li>• Community-accessible data and planning</li> <li>• Streamlined administrative process</li> </ul>	<ul style="list-style-type: none"> <li>• Personal attributes such as passion, self-reflection and listening skills</li> <li>• Knowledge of public health framework (e.g. Ten Essential Services, public policy development, advocacy, data)</li> <li>• Understanding of the social, environmental, and structural determinants of health</li> <li>• Knowledge of affected community</li> <li>• Leadership</li> <li>• Collaboration skills</li> <li>• Community organizing skills</li> <li>• Problem solving ability</li> <li>• Cultural competence and humility</li> </ul>

[Local health department organizational self-assessment for addressing health inequities](#)  
(Bay Area Regional Inequities Initiative, 2010)

**FIGURE ● Conceptual Model for Public Health Systems and Services Research**



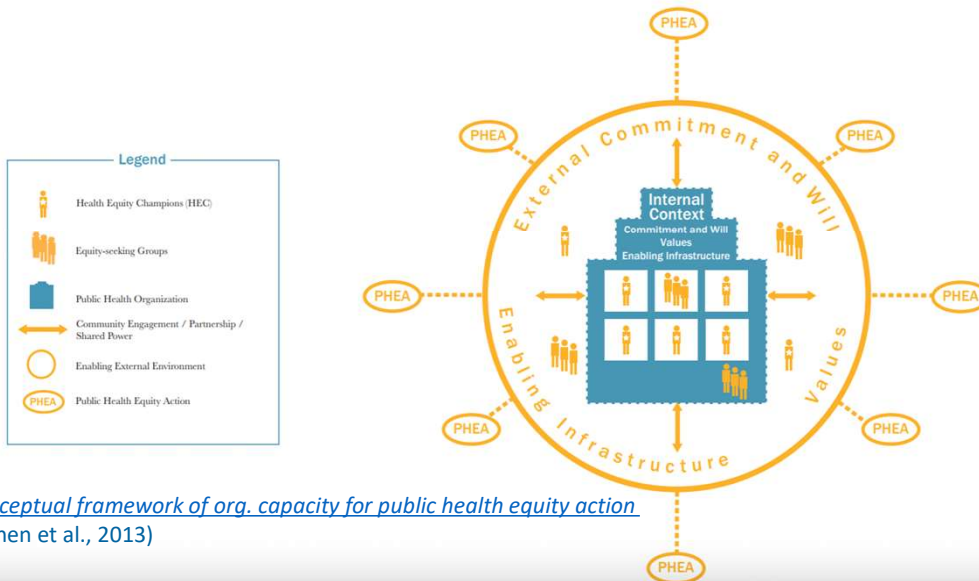
[Conceptual model for public health services and systems research](#)  
(Meyers et al., 2012)



National Collaborating Centre  
for Determinants of Health  
Centre de collaboration nationale  
des déterminants de la santé

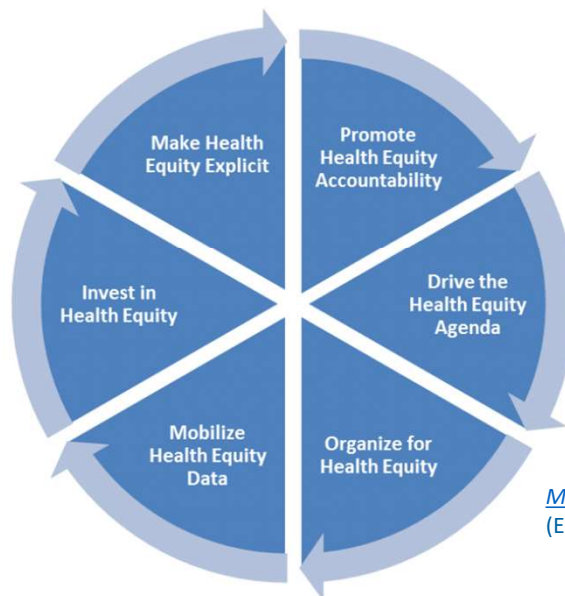
**Figure 1.** Conceptual Framework of Organizational Capacity for Public Health Equity Action

**Organizational Capacity for Public Health Equity Action (OC-PHEA)**  
 Public Health Organization Internal Context + Enabling External Environment = OCPHEA



National Collaborating Centre  
 for Determinants of Health  
 Centre de collaboration nationale  
 des déterminants de la santé

## Making health equity a priority



National Collaborating Centre  
 for Determinants of Health  
 Centre de collaboration nationale  
 des déterminants de la santé

# Health equity organizational capacity for health promotion organizations



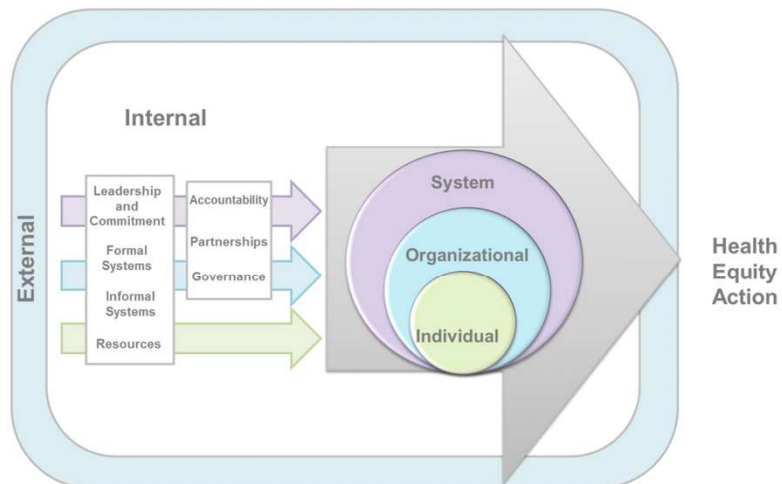
National Collaborating Centre  
for Determinants of Health  
Centre de collaboration nationale  
des déterminants de la santé

**Table 5: Framework: Health Equity Organizational Capacity for Health Promotion Organizations**

Evidence Base, Knowledge Translation and Exchange	Collaborate	Competencies	Embed Equity
<b>Core Foundation: Strong and Effective Leadership</b>			

*Health equity organizational capacity for health promotion organizations (Health Nexus, 2017)*

**Figure one: Organizational Capacity: A Conceptual Framework for Health Equity Action in Public Health**



*Organizational Capacity: A Conceptual Framework for Health Equity Action in Public Health (Lambton Public Health, 2017)*



National Collaborating Centre  
for Determinants of Health  
Centre de collaboration nationale  
des déterminants de la santé

HealthEquityGuide.org  
 STRATEGIC PRACTICES CASE STUDIES RESOURCES

Build Internal Infrastructure	Work Across Government	Foster Community Partnerships	Champion Transformative Change
Mobilize Data, Research, & Evaluation	Build Government Alliances	Share Power with Communities	Confront the Root Causes
Build Organizational Capacity	Develop a Shared Analysis	Build Community Alliances	Develop Leadership and Support Innovation
Change Internal Practices and Processes	Broaden Regulatory Scope	Engage in Movements	Change the Conversation
Prioritize System Policy Change			Build a Health Equity Movement
Allocate Resources			

London, July 6, 2017

National Collaborating Centre for Determinants of Health  
 Centre de collaboration nationale des déterminants de la santé

**Strategic practices (Human Impact Partners, 2017)**

Four strategic practices

1. Build internal infrastructure
2. Work Across Government
3. Foster Community Partnerships
4. Champion Transformative Change

**Cadre d'exercice pour renforcer la capacité organisationnelle d'agir sur l'équité en santé**

CONTEXTE SOCIO-POLITIQUE GÉNÉRAL (P. EX., POLITIQUES, VALEURS SOCIÉTALES)

**Cadre d'exercice pour renforcer la capacité organisationnelle d'agir sur l'équité en santé**

1. DIRIGER ET GOUVERNER AVEC ÉQUITÉ
2. INSTAURER UNE CULTURE D'ÉQUITÉ
3. SUBVENTIONNER LES PROGRAMMES ET LES POLITIQUES AXÉES SUR L'ÉQUITÉ EN SANTÉ
4. METTRE SUR PIED UNE ÉQUIPE SOLIDE ET COMPÉTENTE
5. GÉNÉRER ET UTILISER LES CONNAISSANCES ET L'INFORMATION POUR FAVORISER L'ÉQUITÉ
6. ÉTABLIR DES RELATIONS AVEC DE MULTIPLES SECTEURS ET LA COLLECTIVITÉ POUR AMÉLIORER LES MESURES PRISES EN MATIÈRE DE DÉTERMINANTS SOCIAUX DE LA SANTÉ
7. CONCEVOIR UNE INFRASTRUCTURE ET UN ESPACE ÉQUITABLES
8. COMPRENDRE ET INFLUENCER LE SYSTÈME EXTERNE

CCNDS (2020)

National Collaborating Centre for Determinants of Health  
 Centre de collaboration nationale des déterminants de la santé