

LES PRATIQUES PARENTALES influencent les effets du temps-écrans sur le développement langagier des enfants

Tania Tremblay^{1,2} | Andréanne Gagné^{2,3} | Nathalie Bigras^{2,4}
 Courriel : ttremblay@cmontmorency.qc.ca



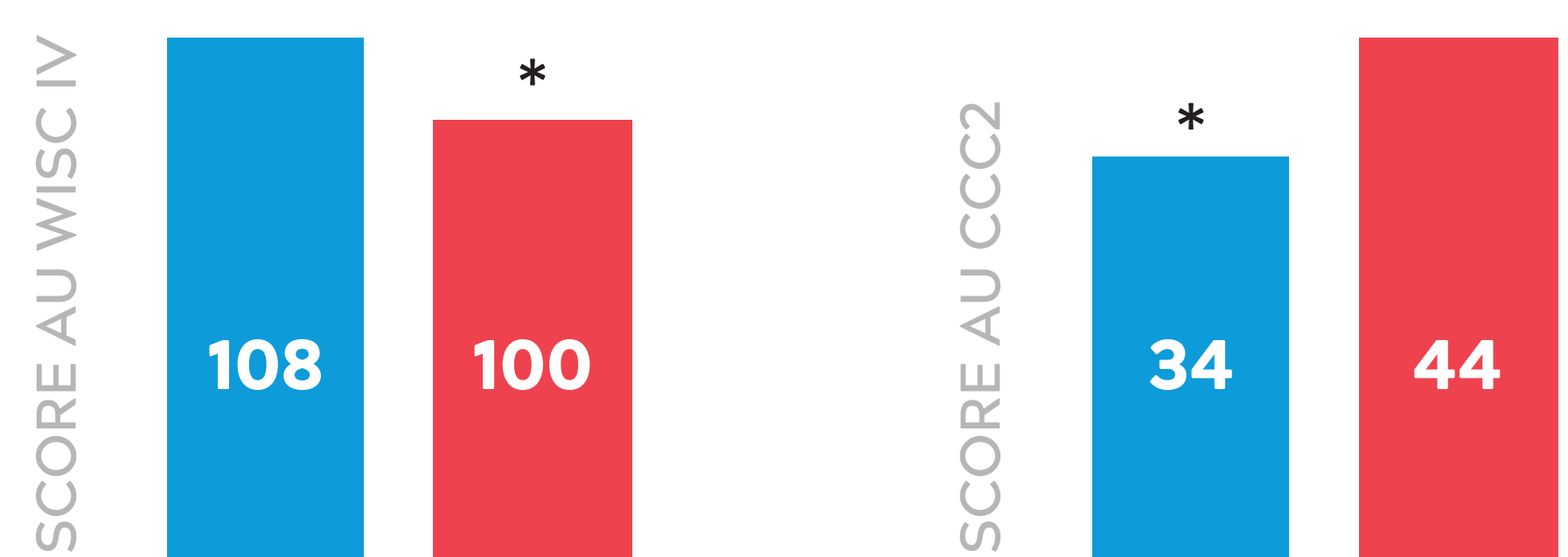
CONTEXTE

Cette étude fait partie d'un projet de recherche documentant les impacts du temps-écrans (TE) sur le développement langagier des enfants.

Une étude antérieure montre la pertinence de limiter le TE à 2 heures par jour chez les enfants d'âge scolaire comme le suggère plusieurs instances de santé publique au Canada¹.

■ TE conforme aux recommandations ■ TE dépasse les recommandations

COMPRÉHENSION VERBALE DIFFICULTÉS PRAGMATIQUES



Les enfants qui présentent un TE de plus de 2 heures par jour ont de plus faibles habiletés langagières.

* La différence reste significative en contrôlant le QI de l'enfant et le statut socioéconomique de la famille.

QUESTION DE RECHERCHE

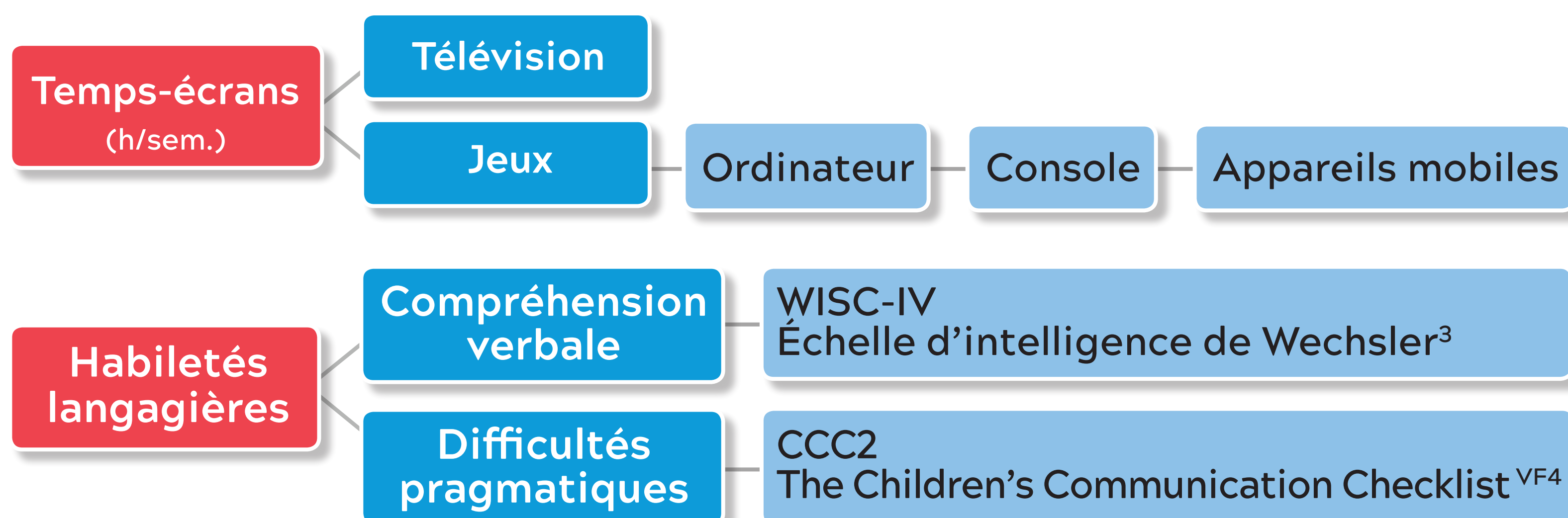
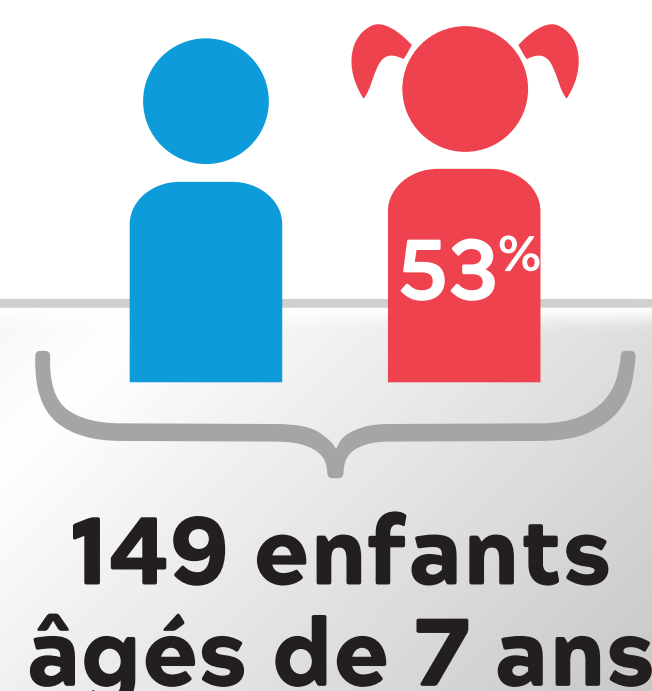
Sachant que l'environnement familial joue un rôle fondamental dans le développement de l'enfant

la présente étude examinera

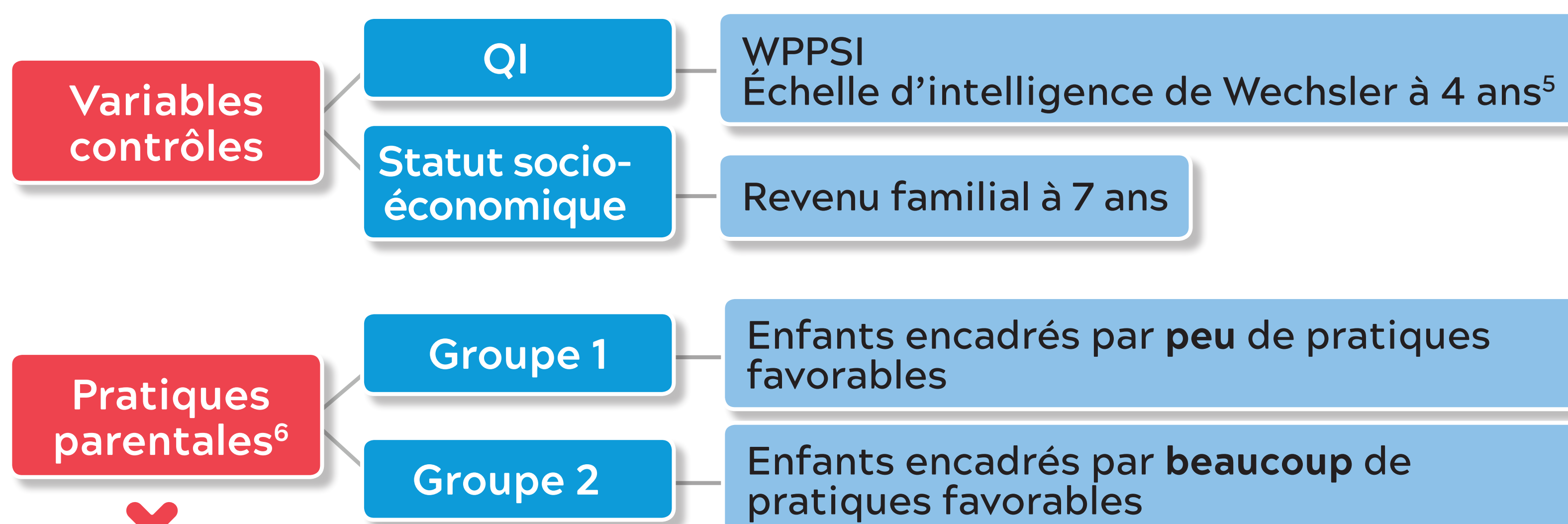
l'influence des pratiques parentales sur la durée du TE et les impacts du TE.

MÉTHODE

Base de données de l'étude longitudinale *Jeunes enfants et ses milieux de vie 4, 5 et 7 ans*².



- Difficulté d'être sensible à l'interlocuteur et au contexte dans lequel se déroule la communication (p.ex. contacts visuels, respect des tours de parole, compréhension des intentions).
- Difficulté d'utiliser les habiletés langagières pour répondre à des buts variés (p.ex. demander une information, argumenter, clarifier ses propos, commenter).



ENGAGEMENT DU PARENT ENVERS SON ENFANT

- Ex: Vous aidez votre enfant à faire ses tâches scolaires.
- Ex: Vous parlez avec votre enfant de ses amis.

UTILISATION DE PRATIQUES ÉDUCATIVES POSITIVES

- Ex: Vous félicitez votre enfant quand il fait quelque chose de bien.
- Ex: Vous dites à votre enfant que vous appréciez qu'il donne un coup de main à la maison.

SENTIMENT D'EFFICACITÉ DE LA DISCIPLINE

- Ex: Lorsque vous punissez votre enfant, la punition est efficace.
- Ex: Votre enfant vous obéit lorsque vous lui demandez d'arrêter de faire quelque chose.

1. Collège Montmorency
2. Équipe de recherche Qualité des contextes éducatifs de la petite enfance, UQAM.
3. Département de didactique des langues, UQAM
4. Département de didactique, UQAM

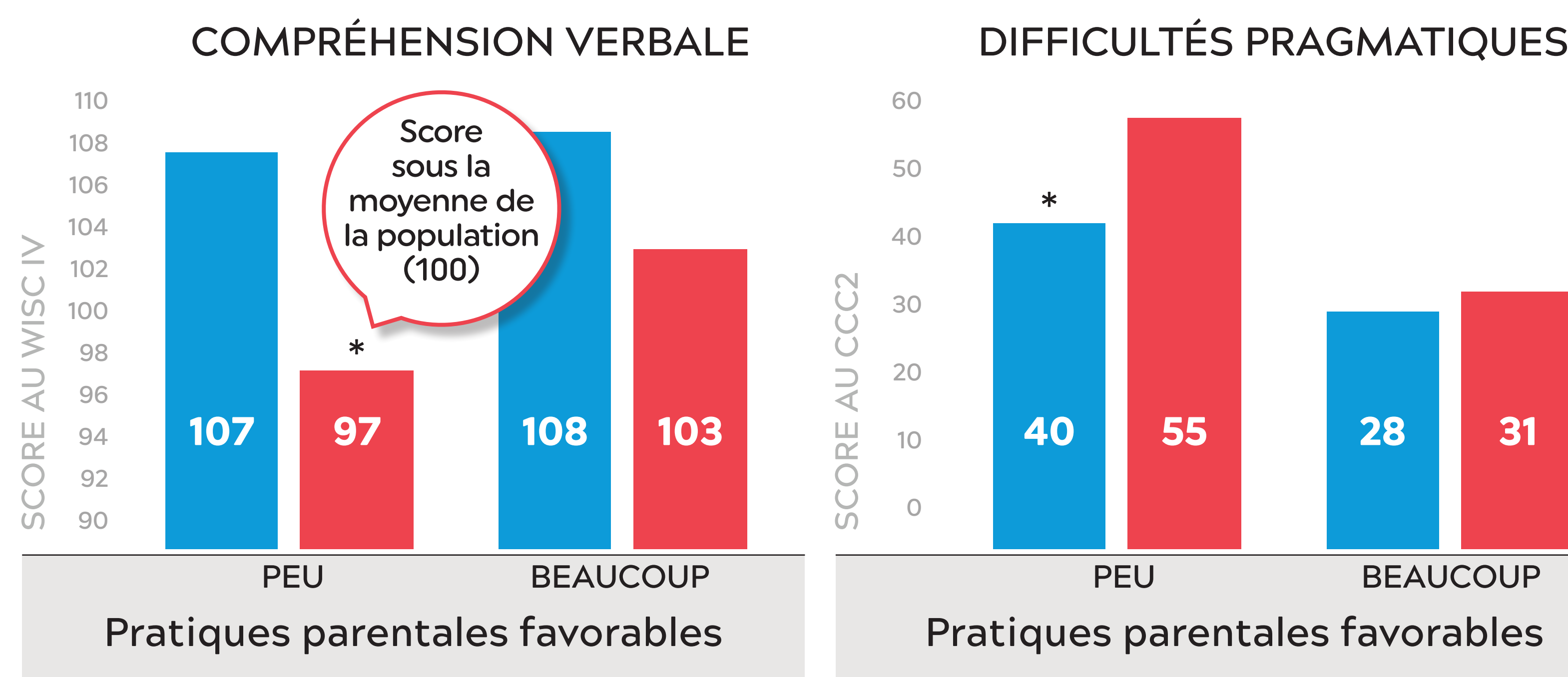
RÉSULTATS

FRÉQUENCE D'ENFANTS

Temps-écrans		Pratiques parentales favorables		Total
Conforme aux recommandations	Par semaine	Peu	Beaucoup	
OUI	- de 14 heures	48	44	92
NON	+ de 14 heures	24	20	44
Total		72	64	136

Les deux groupes ont un TE d'environ 12 heures par semaine

■ TE conforme aux recommandations ■ TE dépasse les recommandations



* La différence reste significative en contrôlant le QI de l'enfant et le statut socioéconomique de la famille.

* La différence reste significative en contrôlant le QI de l'enfant.

CONCLUSIONS

LES PRATIQUES PARENTALES INFLUENCENT-ELLES:

La durée du TE	Les impacts du TE	
NON	OUI	OUI
Tous les enfants ont un TE similaire	Peu de pratiques favorables	Beaucoup de pratiques favorables
	Un TE qui dépasse les recommandations nuit au développement langagier	Quel que soit le TE, les impacts sont similaires sur le développement langagier

RECOMMANDATIONS

Dans le but d'assurer un développement langagier optimal, il est ainsi primordial de sensibiliser les parents:

- Al'importance de limiter le TE à 2 heures par jour chez les enfants d'âge scolaire tel que le recommande plusieurs instances de santé publique au Canada.
- Au rôle clé que jouent les pratiques parentales.
 - Il est fort probable qu'une aide aux parents pour augmenter leurs pratiques éducatives favorables puisse se faire en ciblant une diminution du stress parental.

RÉFÉRENCES

1. Tremblay, T., Gagné, A. & Bigras, N. Aider les enfants à limiter leur temps-écrans pour favoriser un développement langagier optimal. *Colloque de l'Association pour la recherche au collégial à l'ACFAS*. Chicoutimi, 7-11 mai 2017.
2. Bigras, N., Lemay, L., Bouchard, C., & Eryasa, J. (2016). Sustaining the support in four year olds in childcare services with the goal of promoting their cognitive and language development. *Early Child Development and Care*, 1-15.
3. Wechsler, D. (2005). *WISC-IV Australian Administration and Scoring Manual*. Marrickville, New South Wales: Harcourt Assessment.
4. Bishop, D.V.M. (2003). *The Children's Communication Checklist (2nd ed.)*. Londres, UK : Psychological Corporation.
5. Wechsler, D. (2002). *WPPSI-III technical and interpretive manual*. The Psychological Corporation.
6. Poulin, F., Capuano, F., Vitaro, F., & Verlaan, P. (2006). *La prévention des problèmes de comportement chez les filles en début de scolarisation. Stratégie de dépistage*. In Verlaan P. & Déry, M. (dir.) *Les conduites antisociales des filles. Comprendre pour mieux agir*. (p. 235-256). Québec : Presses de l'Université du Québec.