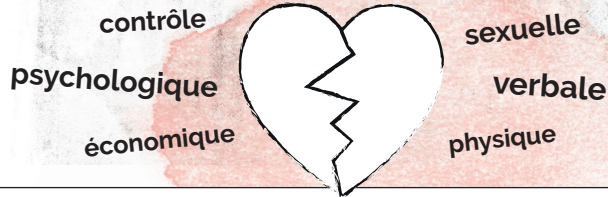


# La **VIOLENCE** conjugale

[www.inspq.qc.ca/rapport-quebecois-sur-la-violence-et-la-sante](http://www.inspq.qc.ca/rapport-quebecois-sur-la-violence-et-la-sante)

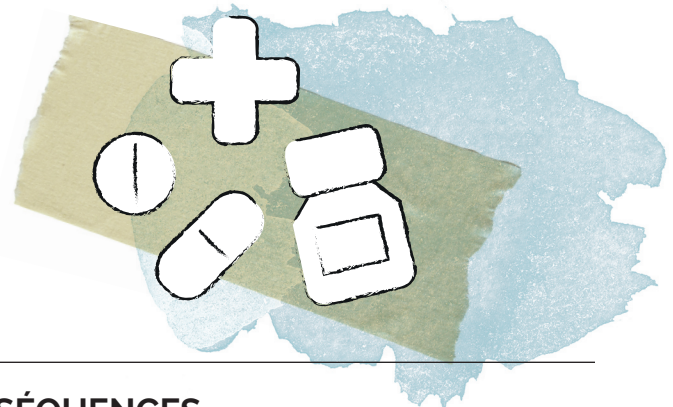
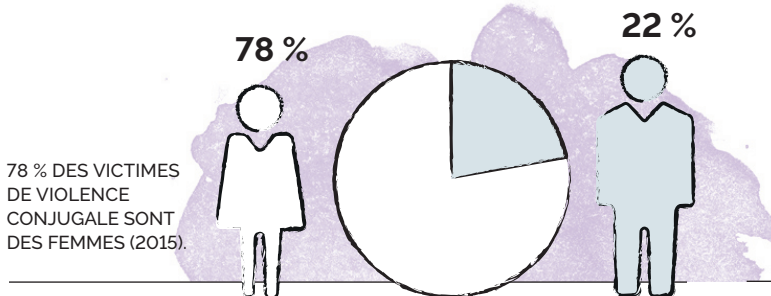


## RECONNAÎTRE LA VIOLENCE CONJUGALE

La violence conjugale peut survenir entre deux personnes liées dans une **relation de nature amoureuse, intime ou conjugale**, dans **le passé ou le présent**, et ce, **à tout âge**. Elle ne résulte pas d'une perte de contrôle, mais constitue, au contraire, un moyen choisi pour dominer l'autre personne et affirmer son pouvoir sur elle.

## SITUATION AU QUÉBEC

En 2015, les services de police ont enregistré près de 20 000 infractions commises dans un contexte conjugal. Or, seulement 25 % des incidents de violence conjugale sont rapportés à la police.



## VICTIMES

Les **femmes** subissent davantage les formes les plus sévères de violence conjugale; elles sont plus susceptibles d'être blessées et de craindre pour leur vie.

L'exposition des **enfants** et des **adolescents** à la violence conjugale entraîne des répercussions néfastes et reconnues sur leur santé et leur développement.

## CONSÉQUENCES

La violence conjugale affecte la santé et le bien-être des victimes. Les conséquences, outre le **décès**, incluent des **blessures**, des **problèmes de santé chroniques**, des **troubles mentaux** et des répercussions sur la **santé reproductive**. Ces conséquences peuvent persister même après que la violence conjugale ait cessé.

## COMMENT LA PRÉVENIR?

La complexité entourant les causes et les motivations sous-jacentes à la violence conjugale invite à diversifier les stratégies pour la prévenir avant qu'elle ne survienne, en **agissant tôt**, en ciblant des facteurs sociétaux et communautaires, comme la **réduction des inégalités entre les hommes et les femmes**, et en s'appuyant sur les meilleures connaissances scientifiques. Puisque la violence conjugale constitue un problème social, plusieurs secteurs peuvent contribuer à créer des **environnements favorables à des comportements non violents**.

