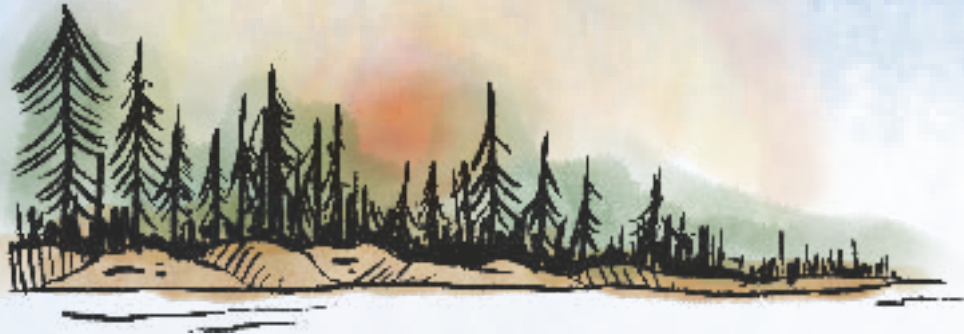


Quels sont les facteurs qui influencent la consommation d'alcool chez les jeunes Autochtones?

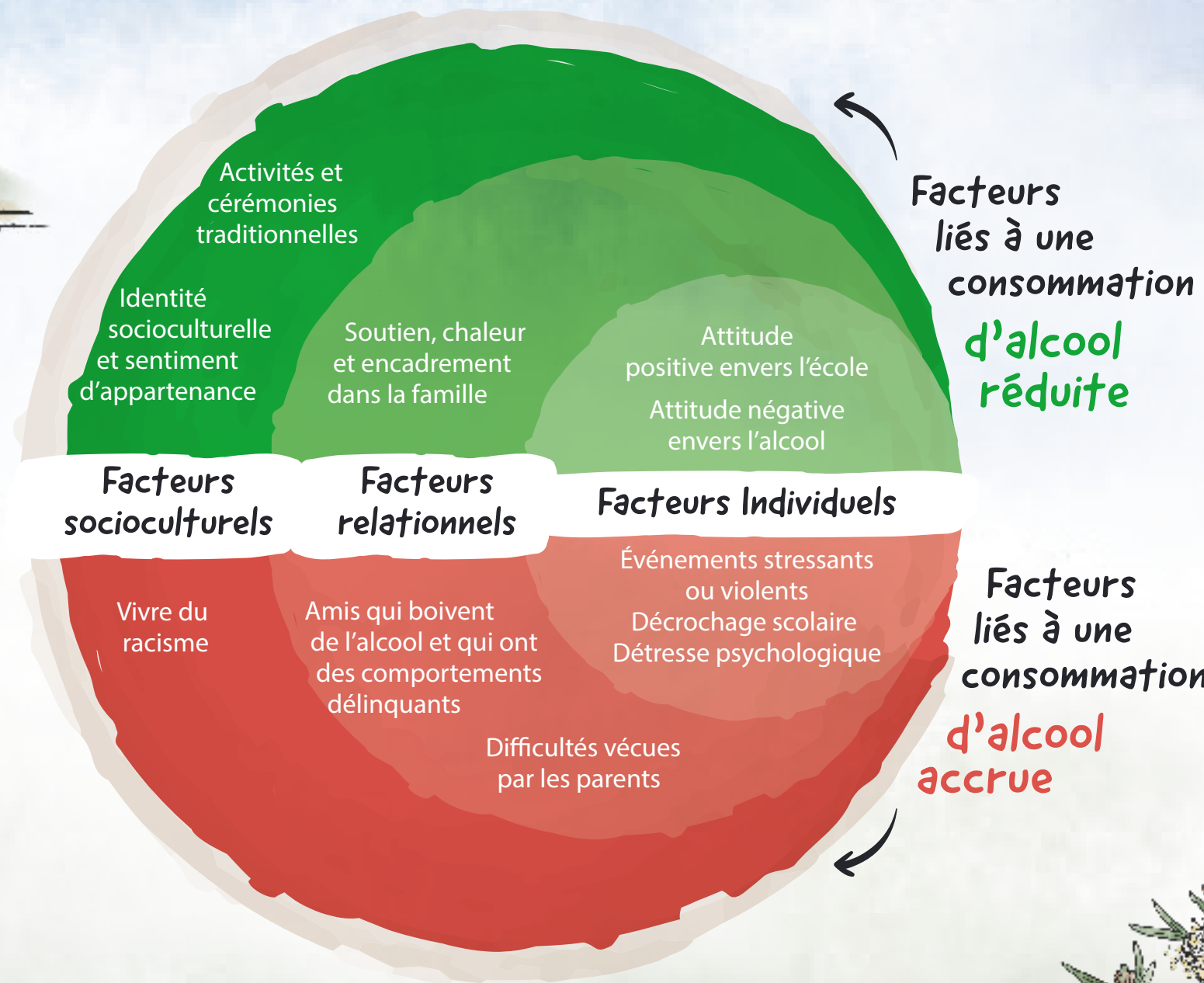
Bien connaître les facteurs influençant la consommation d'alcool des jeunes Autochtones peut favoriser le développement d'interventions pertinentes.



La consommation d'alcool des jeunes Autochtones ne découle pas uniquement de facteurs individuels, mais s'inscrit dans un contexte de vie plus large.

Des interventions pertinentes misent sur :

- Les relations des jeunes avec leur famille, leurs amis et leur communauté.
- Les cultures, les identités, les traditions et les savoirs autochtones.



Cette affiche s'appuie sur les résultats d'une publication intitulée « Consommation d'alcool chez les jeunes Autochtones vivant en communauté et en milieu urbain ».

Pour en savoir plus :



Ce projet a été réalisé en collaboration avec :

Commission de la santé et des services sociaux des Premières Nations du Québec et du Labrador

Regroupement des centres d'amitié autochtones du Québec

Régie régionale de la santé et des services sociaux du Nunavik

